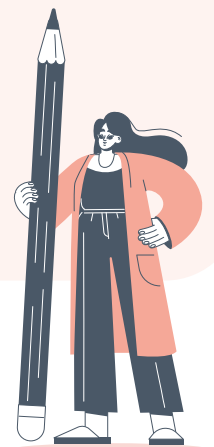
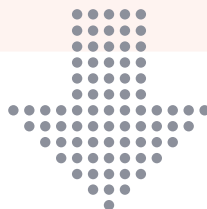




# Visie

Beantwoord de reflectievragen omtrent visie in het proces



# Ga zelf aan de slag



## REFLECTIEVRAGEN



1. Herkent u uw eigen werking in de uitgewerkte casus?
2. Situeer uw werking voor dit thema op het continuüm van 'minimale invulling' naar 'wenselijke invulling'. Waar liggen de sterktes en werkpunten van uw aanbod voor kinderen met EMB voor de verschillende kwaliteitsindicatoren?
3. Wat zijn eerstvolgende acties die u in de eigen werking kan ondernemen om op het continuüm te evolueren richting de 'wenselijke invulling'?
4. Indien u uw werking inschaalt als wenselijk, hoe kunt u er dan voor zorgen dat de sterkte van de werking behouden blijft en u deze telkens opnieuw onderwerpt aan kritische reflectie?

