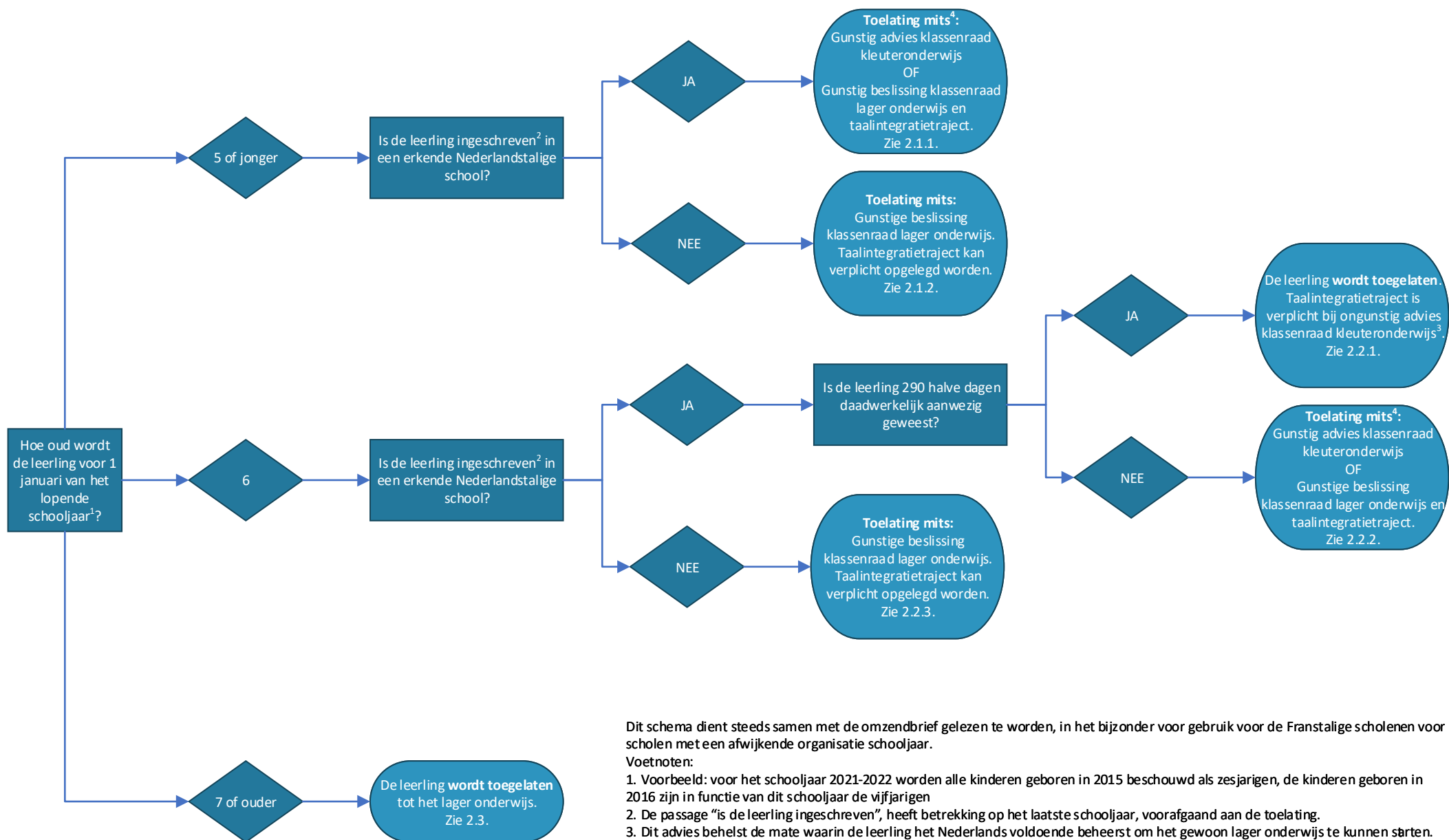


Toelatingsvoorwaarden gewoon lager onderwijs vanaf schooljaar 2021-2022



Dit schema dient steeds samen met de omzendbrief gelezen te worden, in het bijzonder voor gebruik voor de Franstalige scholenen voor scholen met een afwijkende organisatie schooljaar.

Voetnoten:

1. Voorbeeld: voor het schooljaar 2021-2022 worden alle kinderen geboren in 2015 beschouwd als zesjarigen, de kinderen geboren in 2016 zijn in functie van dit schooljaar de vijfjarigen
2. De passage "is de leerling ingeschreven", heeft betrekking op het laatste schooljaar, voorafgaand aan de toelating.
3. Dit advies behelst de mate waarin de leerling het Nederlands voldoende beheerst om het gewoon lager onderwijs te kunnen starten.
4. Het advies van de klassenraad kleuteronderwijs behelst minstens de mate waarin de leerling het Nederlands voldoende beheerst om het gewoon lager onderwijs te kunnen starten, al kunnen hier ook andere overwegingen meegenomen worden. Bij een ongunstig advies omwille van het Nederlands, is een taalintegratietraject verplicht.