



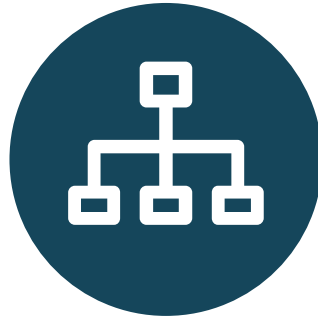
Vlaanderen
is onderwijs & vorming

Innovatie in de dienstverlening

Innovatie in de dienstverlening



Dienstverlening



Organisatie

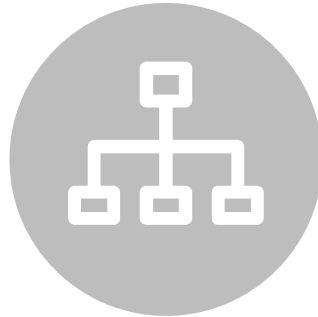


Berichten MODA

Innovatie in de dienstverlening



Dienstverlening

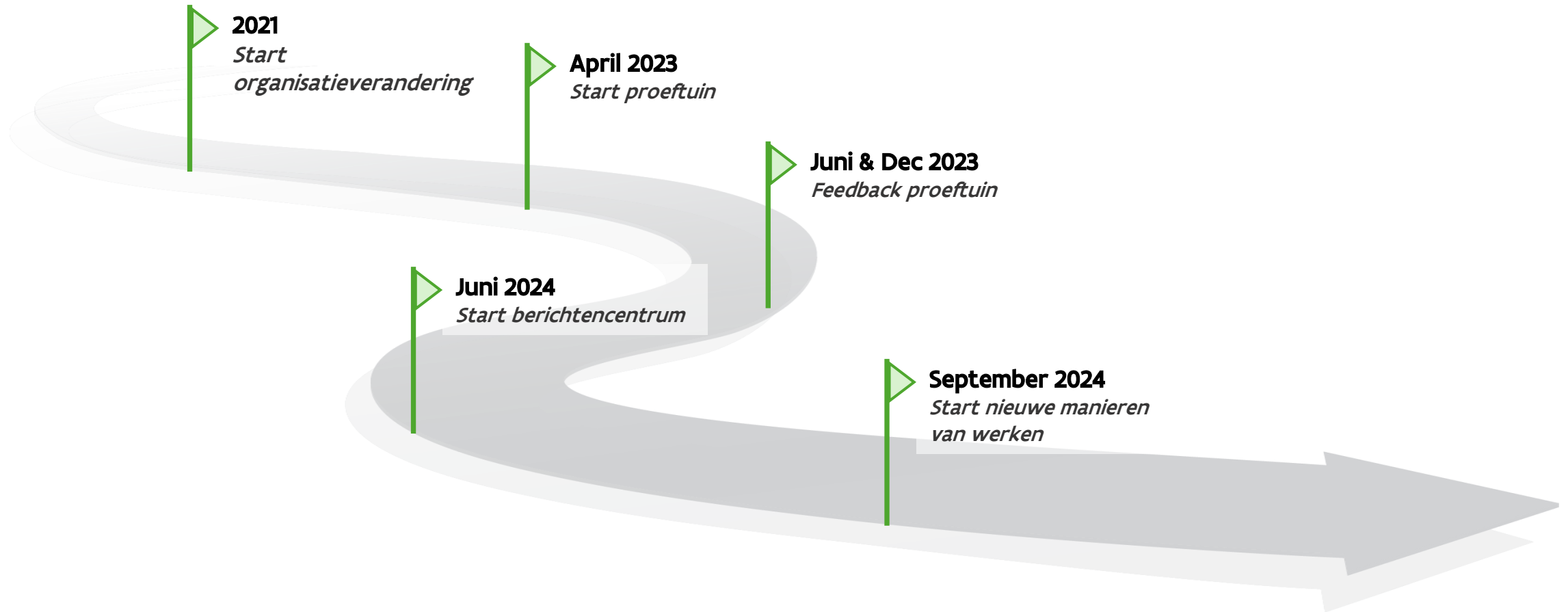


Organisatie

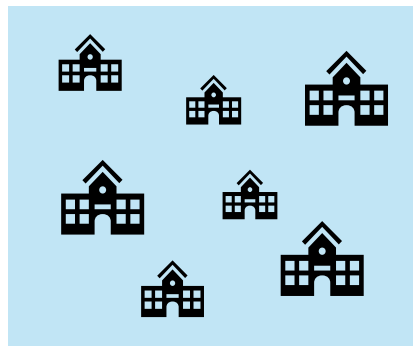


Berichtencentrum

Een terugblik...



Onze dienstverlening



Scholengemeenschap

E- Dienstverlening



Nieuwe website

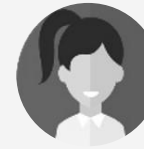


*Mijn Onderwijs
(documenten en berichten)*

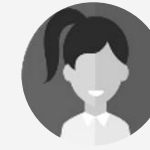


*Gegevensuitwisseling via
softwarepakketten, Discimus en
Persona*

Persoonlijk contact & gespecialiseerde kennis



Relatiebeheerder



*Dossierspecialist
personeel*



*Dossierspecialist
leerlingen*



Themaspecialisten

Ondersteuning op maat o.b.v. data

API first

▶ Principe : API first :

- Uitwisseling m.b.v. API's, geen webtoepassingen
- Eén toegangspoort voor gegevensuitwisseling: het schooladministratiepakket
- Niet nodig om gegevens over te typen in loketten van AGODI
- Look and feel van eigen pakket is gekend

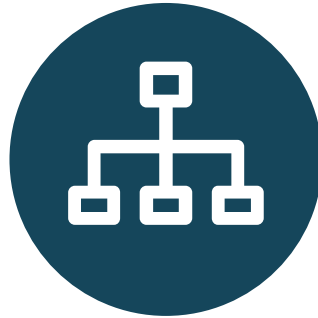
▶ Uitzonderingen

- Snel voor alle scholen
 - Leerlingenvoer
 - Schoolloket toelagen
 - Berichtencentrum
- Tijdelijk, korte termijn
 - E-formulier

Innovatie in de dienstverlening



Dienstverlening

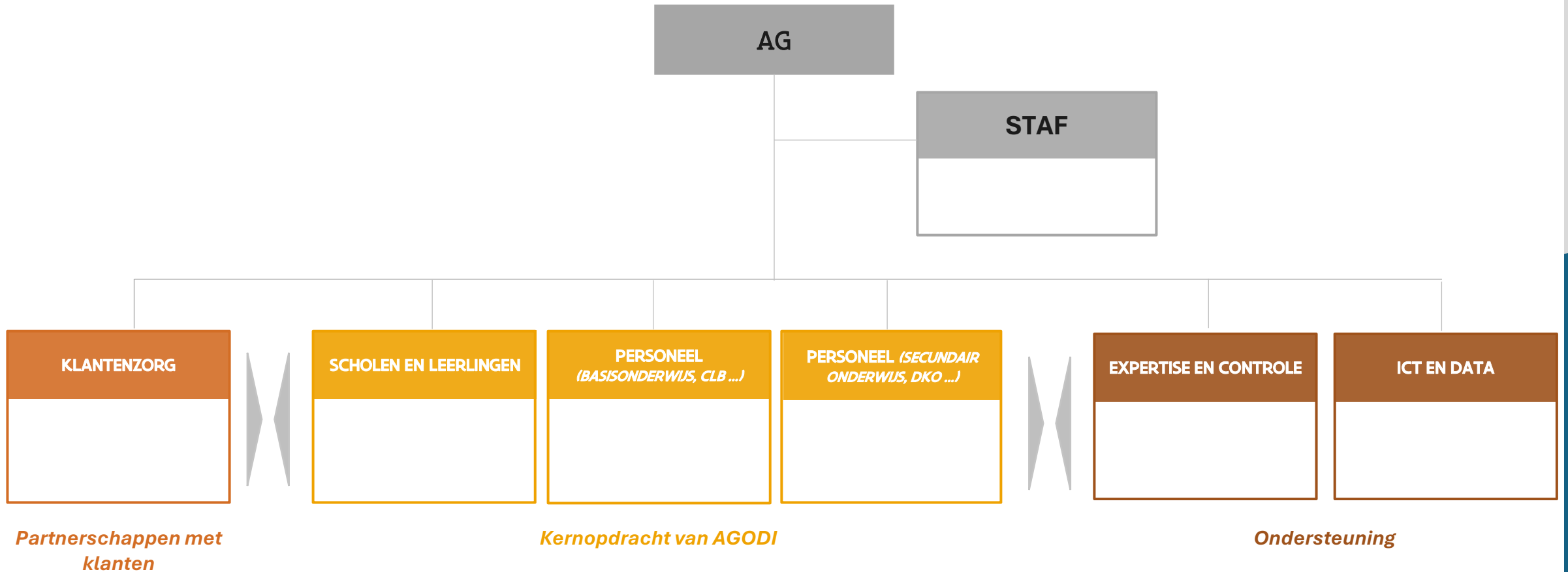


Organisatie



Berichtencentrum

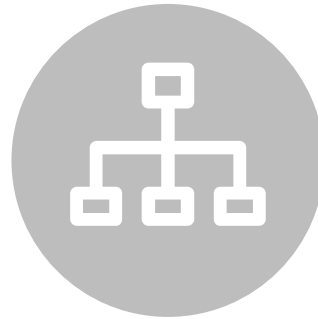
Onze organisatie



Innovatie in de dienstverlening



Dienstverlening



Organisatie



Berichten MODA

Berichten MODA



Betrouwbaar & veilig
online platform

Dag Björn, hoe kunnen we jou helpen?

STUUR EEN BERICHT



OVERZICHT VAN BERICHTEN



FR

Nieuw lesmateriaal nodig?

Naar het aanbod

Bekijken



$a^m \cdot a^n = a^{m+n}$ $\log_a a = x$
 $E = mc^2$ $\cos \beta = 2 \cos \frac{1}{2}(\alpha + \beta) \cos \frac{1}{2}(\alpha - \beta)$
 $\log_{10} b = \log_{10} \frac{a}{c}$ $\log_2 c$

Nieuw in het onderwijs? Wij helpen je ...

Lorem ipsum dolor sit amet

Bekijken



Op naar 1 september

Lorem ipsum dolor sit amet

Bekijken



Selecteer je instelling

GO! Next basisschool de Puzzel

1388

Runkstersteenweg 210, 3500 Hasselt

Selecteer >

GO! Next basisschool het Kleine Atheneum

1396

Guffenslaan 82, 3500 Hasselt

Selecteer >



GO! Next basisschool De Puzzel (1388)

Selecteer je contactpersoon



Relatiebeheerder

Stefanie Willems

02/553553

Algemene vragen en vragen over de inrichting of omkadering en toelagen van je school

Selecteer >



Dossierspecialist Personeel

Dominique Lambrechts

02/553553

Specifieke of dossiergebonden vragen over personeelsadministratie

Selecteer >



Dossierspecialist Leerlingen

Evelien Vanderheyden

02/553553

Specifieke of dossiergebonden vragen over leerlingenadministratie

Selecteer >

Of stel een thematische vraag



Thematische vraag

Thema specialist

Arbeidsongevallen, Valorisatie voorgaande diensten / zij-instroom / nuttige ervaring, Inschrijvingsrecht, Leerlingenvervoer, Speciale onderwijsleermiddelen, Helpdesk Edison, Helpdesk Discimus

Selecteer >

Vorige stap

Relatiebeheerder

- Je kan bij mij terecht met elke vraag.
- Ik behoud overzicht over openstaande vragen.
- Ik breng je op de hoogte van nieuwigheden.
- Ik bied ondersteuning op maat van je school.



Relatiebeheerder

Stefanie Willems

02/553553

Algemene vragen en vragen over de inrichting of omkadering en toelagen van je school

Selecteer >

Dossierspecialist personeel

- Ik werk in het werkstation, TOP-team
- Ik behandel de personeelsdossiers van je school.
- Ik beantwoord alle vragen over concrete personeelsdossiers.
- Ik help je verder met vragen over de zendingen.



Dossierspecialist Personeel

Dominique Lambrechts

02/553553

Specifieke of dossiergebonden vragen over personeelsadministratie

Selecteer >

Dossierspecialist leerlingen

- Mij kennen jullie als verificateur.
- Ik sta in voor de controle op regelmatigheid van de leerlingen.
- Ik beantwoord alle vragen over concrete leerlingendossiers.



Dossierspecialist Leerlingen

Evelien Vanderheyden

02/553553

Specifieke of dossiergebonden vragen over leerlingenadministratie

Selecteer >



GO! Next basisschool De Puzzel (1388)

Opmaak van het bericht aan je relatiebeheerder

Thema

Selecteer een thema uit de lijst ▾

Stamboeknummer

Placeholder

Subthema

Selecteer eerst een thema ▾

Rijksregister

Placeholder

Onderwerp

Placeholder

Bericht

Placeholder

Vorige

Volgende



Optioneel

Selecteer de collega's met wie je dit bericht wil delen

Je bericht is zichtbaar voor iedereen binnen je gekozen instelling met rechten op thema Personeel.

Als je het bericht deelt met een collega uit onderstaande lijst, kan die collega actief deelnemen tijdens de opvolging (bv. beantwoorden).

4 van 4 items • 0 items geselecteerd

<input type="checkbox"/> Naam
<input type="checkbox"/> Jan Decoster
<input type="checkbox"/> Ellen Jans
<input type="checkbox"/> Petra Vandeneynde
<input type="checkbox"/> Bert Wouters

Vorige

Volgende

Dag Björn, hoe kunnen we jou helpen?

STUUR EEN BERICHT



OVERZICHT VAN BERICHTEN



Nieuw lesmateriaal nodig?

Naar het aanbod

[Bekijken](#)



Nieuw in het onderwijs? Wij helpen je ...

Lorem ipsum dolor sit amet

[Bekijken](#)



Op naar 1 september

Lorem ipsum dolor sit amet

[Bekijken](#)

MIJN BERICHTEN

BERICHTEN GEDEELD MET MIJ

BERICHTEN VAN MIJN INSTELLINGEN

Zoek in je vragen ⓘ

Welke vragen wil ik zien?

- Alle vragen
 Open vragen
 Gesloten vragen

Categorie

-- Geen -- ▾

Verdeling

-- Geen -- ▾

Zoek



Casnummer ▾	Datum van laatste ... ▾	Onderwerp ▾	Volledige naam ▾	Status ▾	Instellingsnummer ▾
00019311	14 mei 2024	Aanvraag aanvullend vakantiegeld	Directeur Björn	Nieuw	1388
00019308	14 mei 2024	Extra pedagogische studiedag	Directeur Björn	In behandeling	1388
00019310	14 mei 2024	Aanvraag TAOH	Directeur Björn	Nieuw	1388
00019309	14 mei 2024	Bewaartermijn documenten	Directeur Björn	Nieuw	1388
00019307	14 mei 2024	Loonsimulatie	Directeur Björn	In behandeling	1388
00019051	14 mei 2024	Nazicht studiebewijzen	Directeur Björn	Nieuw	1388

