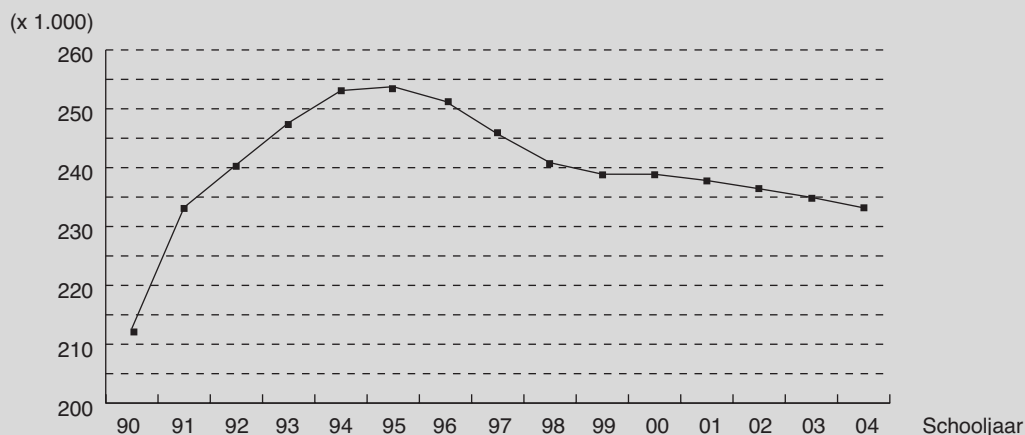


Deel 1 SCHOOLBEVOLKING

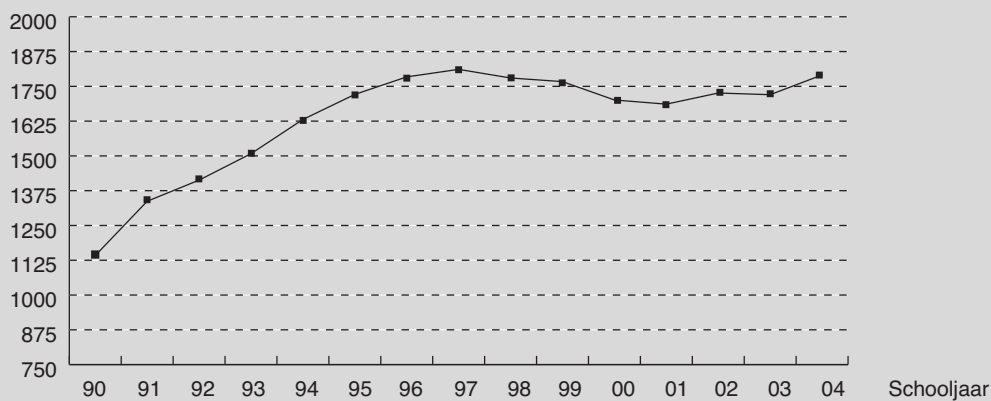
Hoofdstuk 2 : Evolutie van de schoolbevolking

EVOLUTIE VAN HET KLEUTERONDERWIJS

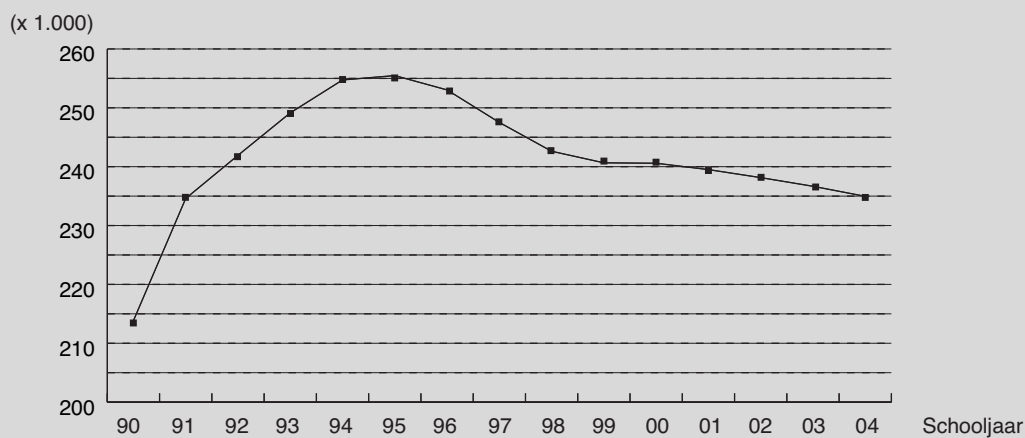
GEWOON KLEUTERONDERWIJS



BUITENGEWOON KLEUTERONDERWIJS



TOTAAL KLEUTERONDERWIJS



**EVOLUTIE VAN DE SCHOOLBEVOLKING VANAF HET SCHOOLJAAR 1990-1991
GEWOON KLEUTERONDERWIJS (1)**

Schooljaar	Gemeenschaps- onderwijs		Privaatrechtelijk rechtspersoon		Provincie		Gemeente		Totaal		Verhouding t.o.v. 1995-1996	
	Absoluut	Procent	Absoluut	Procent	Absoluut	Procent	Absoluut	Procent	Absoluut	Procent	Absoluut	Procent
1990 - 1991	27.932	13,13	148.060	69,61	261	0,12	36.444	17,13	212.697	100	212.697	83,82
1991 - 1992	30.278	12,98	161.266	69,14	300	0,13	41.417	17,76	233.261	100	233.261	91,92
1992 - 1993	30.934	12,86	165.755	68,92	275	0,11	43.550	18,11	240.514	100	240.514	94,78
1993 - 1994	31.507	12,72	170.161	68,72	266	0,11	45.697	18,45	247.631	100	247.631	97,59
1994 - 1995	32.002	12,64	173.282	68,46	253	0,10	47.563	18,79	253.100	100	253.100	99,74
1995 - 1996	32.032	12,62	173.076	68,21	264	0,10	48.384	19,07	253.756	100	253.756	100,00
1996 - 1997	32.321	12,86	169.903	67,62	255	0,10	48.780	19,41	251.259	100	251.259	99,02
1997 - 1998	31.986	13,02	164.137	66,80	244	0,10	49.337	20,08	245.704	100	245.704	96,83
1998 - 1999	31.234	12,97	159.228	66,11	233	0,10	50.146	20,82	240.841	100	240.841	94,91
1999 - 2000	31.157	13,04	156.276	65,42	148	0,06	51.306	21,48	238.887	100	238.887	94,14
2000 - 2001	31.027	12,99	155.196	64,97	149	0,06	52.509	21,98	238.881	100	238.881	94,14
2001 - 2002	31.143	13,10	153.652	64,61	156	0,07	52.867	22,23	237.818	100	237.818	93,72
2002 - 2003	32.335	13,68	151.910	64,26	136	0,06	52.036	22,01	236.417	100	236.417	93,17
2003 - 2004	32.333	13,76	150.065	63,87	138	0,06	52.415	22,31	234.951	100	234.951	92,59
2004 - 2005	32.306	13,86	148.253	63,58	129	0,06	52.484	22,50	233.172	100	233.172	91,89

**EVOLUTIE VAN DE SCHOOLBEVOLKING VANAF HET SCHOOLJAAR 1990-1991
BUITENGEWOON KLEUTERONDERWIJS (1)(2)(3)**

Schooljaar	Gemeenschaps- onderwijs		Privaatrechtelijk rechtspersoon		Provincie		Gemeente + VGC		Totaal		Verhouding t.o.v. 1995-1996	
	Absoluut	Procent	Absoluut	Procent	Absoluut	Procent	Absoluut	Procent	Absoluut	Procent	Absoluut	Procent
1990 - 1991	268	23,47	787	68,91	8	0,70	79	6,92	1.142	100	1.142	66,36
1991 - 1992	319	23,86	934	69,86	8	0,60	76	5,68	1.337	100	1.337	77,69
1992 - 1993	317	22,43	1.012	71,62	6	0,42	78	5,52	1.413	100	1.413	82,10
1993 - 1994	340	22,55	1.058	70,16	11	0,73	99	6,56	1.508	100	1.508	87,62
1994 - 1995	388	23,79	1.128	69,16	8	0,49	107	6,56	1.631	100	1.631	94,77
1995 - 1996	425	24,69	1.175	68,27	-	-	121	7,03	1.721	100	1.721	100,00
1996 - 1997	420	23,54	1.246	69,84	-	-	118	6,61	1.784	100	1.784	103,66
1997 - 1998	456	25,18	1.233	68,08	-	-	122	6,74	1.811	100	1.811	105,23
1998 - 1999	472	26,52	1.177	66,12	-	-	131	7,36	1.780	100	1.780	103,43
1999 - 2000	467	26,43	1.178	66,67	-	-	122	6,90	1.767	100	1.767	102,67
2000 - 2001	471	27,69	1.105	64,96	-	-	125	7,35	1.701	100	1.701	98,84
2001 - 2002	490	29,06	1.086	64,41	-	-	110	6,52	1.686	100	1.686	97,97
2002 - 2003	522	30,24	1.098	63,62	-	-	106	6,14	1.726	100	1.726	100,29
2003 - 2004	519	30,17	1.083	62,97	-	-	118	6,86	1.720	100	1.720	99,94
2004 - 2005	552	30,82	1.110	61,98	-	-	129	7,20	1.791	100	1.791	104,07

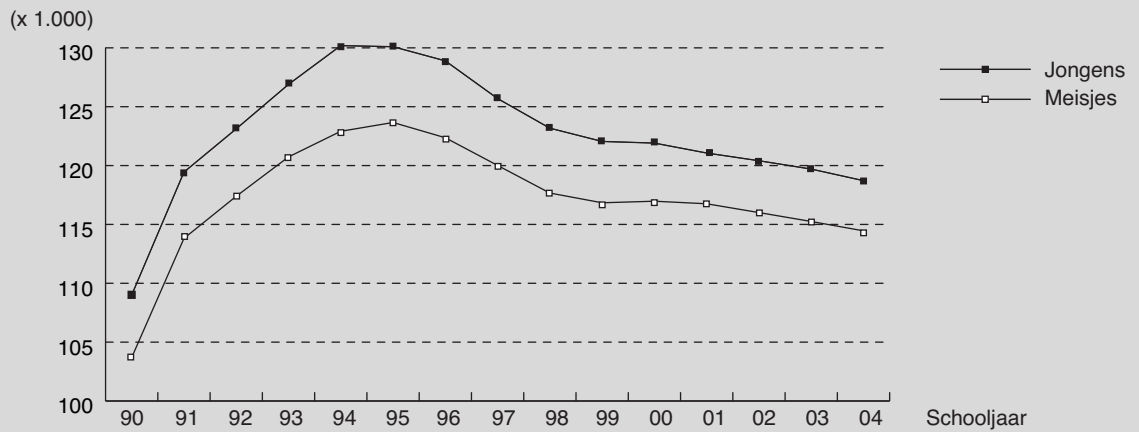
**EVOLUTIE VAN DE SCHOOLBEVOLKING VANAF HET SCHOOLJAAR 1990-1991
TOTAAL KLEUTERONDERWIJS (1)(2)(3)**

Schooljaar	Gemeenschaps- onderwijs		Privaatrechtelijk rechtspersoon		Provincie		Gemeente + VGC		Totaal		Verhouding t.o.v. 1995-1996	
	Absoluut	Procent	Absoluut	Procent	Absoluut	Procent	Absoluut	Procent	Absoluut	Procent	Absoluut	Procent
1990 - 1991	28.200	13,19	148.847	69,61	269	0,13	36.523	17,08	213.839	100	213.839	83,70
1991 - 1992	30.597	13,04	162.200	69,14	308	0,13	41.493	17,69	234.598	100	234.598	91,83
1992 - 1993	31.251	12,92	166.767	68,93	281	0,12	43.628	18,03	241.927	100	241.927	94,70
1993 - 1994	31.847	12,78	171.219	68,72	277	0,11	45.796	18,38	249.139	100	249.139	97,52
1994 - 1995	32.390	12,72	174.410	68,47	261	0,10	47.670	18,71	254.731	100	254.731	99,71
1995 - 1996	32.457	12,70	174.251	68,21	264	0,10	48.505	18,99	255.477	100	255.477	100,00
1996 - 1997	32.741	12,94	171.149	67,64	255	0,10	48.898	19,32	253.043	100	253.043	99,05
1997 - 1998	32.442	13,11	165.370	66,81	244	0,10	49.459	19,98	247.515	100	247.515	96,88
1998 - 1999	31.706	13,07	160.405	66,11	233	0,10	50.277	20,72	242.621	100	242.621	94,97
1999 - 2000	31.624	13,14	157.454	65,43	148	0,06	51.428	21,37	240.654	100	240.654	94,20
2000 - 2001	31.498	13,09	156.301	64,97	149	0,06	52.634	21,88	240.582	100	240.582	94,17
2001 - 2002	31.633	13,21	154.738	64,61	156	0,07	52.977	22,12	239.504	100	239.504	93,75
2002 - 2003	32.857	13,80	153.008	64,25	136	0,06	52.142	21,90	238.143	100	238.143	93,22
2003 - 2004	32.852	13,88	151.148	63,86	138	0,06	52.533	22,20	236.671	100	236.671	92,64
2004 - 2005	32.858	13,98	149.363	63,57	129	0,05	52.613	22,39	234.963	100	234.963	91,97

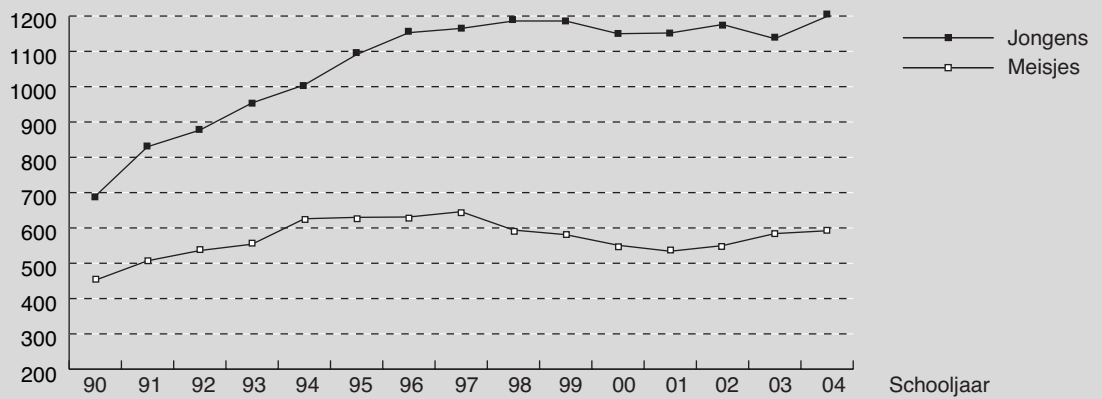
- (1) Vanaf het schooljaar 1991-1992 werd de tellingsdatum verschoven van september naar 1 februari.
- (2) Ingevolge de splitsing van de provincie Brabant werd de Vlaamse Gemeenschapscommissie vanaf 1 januari 1995 de inrichtende macht van de provinciale scholen die op het grondgebied van het Brussels Hoofdstedelijk Gewest gelegen waren. De leerlingen uit deze onderwijsinstellingen werden in het schooljaar 1994-1995 bij het provinciaal onderwijs geteld. Vanaf het schooljaar 1995-1996 werden deze leerlingen bij het gemeentelijk onderwijs geteld.
- (3) Om dubbeltellingen te vermijden werden de leerlingen in het buitengewoon onderwijs van het type 5 niet meegeteld in deze tabel (zie toelichting).

EVOLUTIE VAN HET KLEUTERONDERWIJS NAAR GESLACHT

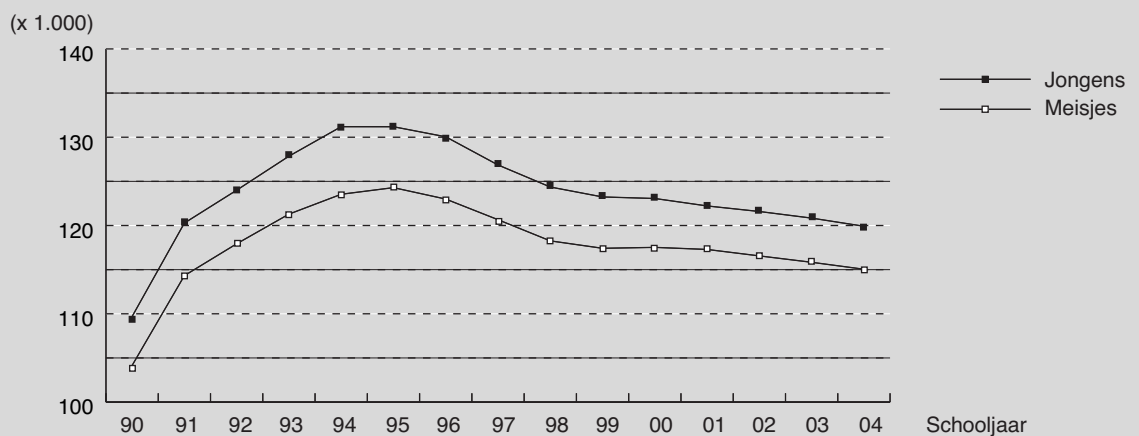
GEWOON KLEUTERONDERWIJS



BUITENGEWOON KLEUTERONDERWIJS



TOTAAL KLEUTERONDERWIJS



**EVOLUTIE VAN DE SCHOOLBEVOLKING VANAF HET SCHOOLJAAR 1990-1991
GEWOON KLEUTERONDERWIJS NAAR GESLACHT (1)**

Schooljaar	Gemeenschaps- onderwijs		Privaatrechtelijk rechtspersoon		Provincie		Gemeente		Totaal			Procentueel aandeel	
	Jongens	Meisjes	Jongens	Meisjes	Jongens	Meisjes	Jongens	Meisjes	Jongens	Meisjes	Totaal	Jongens	Meisjes
1990 - 1991	14.531	13.401	75.268	72.792	118	143	19.085	17.359	109.002	103.695	212.697	51,25	48,75
1991 - 1992	15.788	14.490	81.966	79.300	142	158	21.551	19.866	119.447	113.814	233.261	51,21	48,79
1992 - 1993	16.133	14.801	84.024	81.731	138	137	22.827	20.723	123.122	117.392	240.514	51,19	48,81
1993 - 1994	16.523	14.984	86.334	83.827	140	126	23.900	21.797	126.897	120.734	247.631	51,24	48,76
1994 - 1995	16.830	15.172	88.361	84.921	137	116	24.860	22.703	130.188	122.912	253.100	51,44	48,56
1995 - 1996	16.793	15.239	87.836	85.240	140	124	25.328	23.056	130.097	123.659	253.756	51,27	48,73
1996 - 1997	16.882	15.439	86.396	83.507	130	125	25.487	23.293	128.895	122.364	251.259	51,30	48,70
1997 - 1998	16.585	15.401	83.307	80.830	135	109	25.666	23.671	125.693	120.011	245.704	51,16	48,84
1998 - 1999	16.185	15.049	80.694	78.534	113	120	26.183	23.963	123.175	117.666	240.841	51,14	48,86
1999 - 2000	16.066	15.091	79.264	77.012	73	75	26.646	24.660	122.049	116.838	238.887	51,09	48,91
2000 - 2001	16.005	15.022	78.735	76.461	76	73	27.093	25.416	121.909	116.972	238.881	51,03	48,97
2001 - 2002	15.873	15.270	78.007	75.645	80	76	27.104	25.763	121.064	116.754	237.818	50,91	49,09
2002 - 2003	16.447	15.888	77.226	74.684	71	65	26.666	25.370	120.410	116.007	236.417	50,93	49,07
2003 - 2004	16.493	15.840	76.298	73.767	68	70	26.842	25.573	119.701	115.250	234.951	50,95	49,05
2004 - 2005	16.454	15.852	75.220	73.033	65	64	26.978	25.506	118.717	114.455	233.172	50,91	49,09

**EVOLUTIE VAN DE SCHOOLBEVOLKING VANAF HET SCHOOLJAAR 1990-1991
BUITENGEWOON KLEUTERONDERWIJS NAAR GESLACHT (1)(2)(3)**

Schooljaar	Gemeenschaps- onderwijs		Privaatrechtelijk rechtspersoon		Provincie		Gemeente + VGC		Totaal			Procentueel aandeel	
	Jongens	Meisjes	Jongens	Meisjes	Jongens	Meisjes	Jongens	Meisjes	Jongens	Meisjes	Totaal	Jongens	Meisjes
1990 - 1991	151	117	484	303	5	3	50	29	690	452	1.142	60,42	39,58
1991 - 1992	182	137	594	340	3	5	51	25	830	507	1.337	62,08	37,92
1992 - 1993	185	132	633	379	2	4	57	21	877	536	1.413	62,07	37,93
1993 - 1994	219	121	662	396	4	7	69	30	954	554	1.508	63,26	36,74
1994 - 1995	249	139	683	445	3	5	70	37	1.005	626	1.631	61,62	38,38
1995 - 1996	277	148	734	441	-	-	80	41	1.091	630	1.721	63,39	36,61
1996 - 1997	267	153	806	440	-	-	80	38	1.153	631	1.784	64,63	35,37
1997 - 1998	300	156	780	453	-	-	85	37	1.165	646	1.811	64,33	35,67
1998 - 1999	312	160	782	395	-	-	92	39	1.186	594	1.780	66,63	33,37
1999 - 2000	309	158	791	387	-	-	86	36	1.186	581	1.767	67,12	32,88
2000 - 2001	316	155	746	359	-	-	88	37	1.150	551	1.701	67,61	32,39
2001 - 2002	323	167	750	336	-	-	79	31	1.152	534	1.686	68,33	31,67
2002 - 2003	364	158	738	360	-	-	74	32	1.176	550	1.726	68,13	31,87
2003 - 2004	346	173	714	369	-	-	76	42	1.136	584	1.720	66,05	33,95
2004 - 2005	367	185	752	358	-	-	80	49	1.199	592	1.791	66,95	33,05

**EVOLUTIE VAN DE SCHOOLBEVOLKING VANAF HET SCHOOLJAAR 1990-1991
TOTAAL KLEUTERONDERWIJS NAAR GESLACHT (1)(2)(3)**

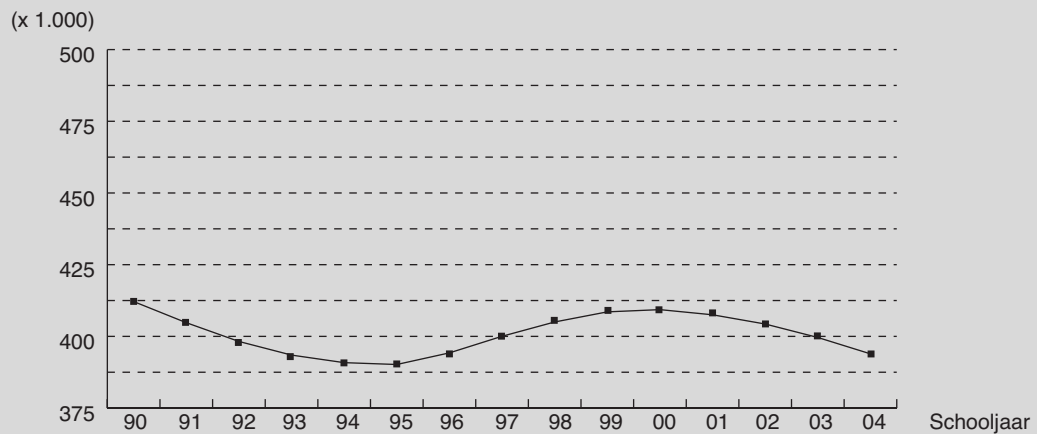
Schooljaar	Gemeenschaps- onderwijs		Privaatrechtelijk rechtspersoon		Provincie		Gemeente + VGC		Totaal			Procentueel aandeel	
	Jongens	Meisjes	Jongens	Meisjes	Jongens	Meisjes	Jongens	Meisjes	Jongens	Meisjes	Totaal	Jongens	Meisjes
1990 - 1991	14.682	13.518	75.752	73.095	123	146	19.135	17.388	109.692	104.147	213.839	51,30	48,70
1991 - 1992	15.970	14.627	82.560	79.640	145	163	21.602	19.891	120.277	114.321	234.598	51,27	48,73
1992 - 1993	16.318	14.933	84.657	82.110	140	141	22.884	20.744	123.999	117.928	241.927	51,25	48,75
1993 - 1994	16.742	15.105	86.996	84.223	144	133	23.969	21.827	127.851	121.288	249.139	51,32	48,68
1994 - 1995	17.079	15.311	89.044	85.366	140	121	24.930	22.740	131.193	123.538	254.731	51,50	48,50
1995 - 1996	17.070	15.387	88.570	85.681	140	124	25.408	23.097	131.188	124.289	255.477	51,35	48,65
1996 - 1997	17.149	15.592	87.202	83.947	130	125	25.567	23.331	130.048	122.995	253.043	51,39	48,61
1997 - 1998	16.885	15.557	84.087	81.283	135	109	25.751	23.708	126.858	120.657	247.515	51,25	48,75
1998 - 1999	16.497	15.209	81.476	78.929	113	120	26.275	24.002	124.361	118.260	242.621	51,26	48,74
1999 - 2000	16.375	15.249	80.055	77.399	73	75	26.732	24.696	123.235	117.419	240.654	51,21	48,79
2000 - 2001	16.321	15.177	79.481	76.820	76	73	27.181	25.453	123.059	117.523	240.582	51,15	48,85
2001 - 2002	16.196	15.437	78.757	75.981	80	76	27.183	25.794	122.216	117.288	239.504	51,03	48,97
2002 - 2003	16.811	16.046	77.964	75.044	71	65	26.740	25.402	121.586	116.557	238.143	51,06	48,94
2003 - 2004	16.839	16.013	77.012	74.136	68	70	26.918	25.615	120.837	115.834	236.671	51,06	48,94
2004 - 2005	16.821	16.037	75.972	73.391	65	64	27.058	25.555	119.916	115.047	234.963	51,04	48,96

- 1) Vanaf het schooljaar 1991-1992 werd de tellingsdatum verschoven van september naar 1 februari.
- 2) Ingevolge de splitsing van de provincie Brabant werd de Vlaamse Gemeenschapscommissie vanaf 1 januari 1995 de inrichtende macht van de provinciale scholen die op het grondgebied van het Brussels Hoofdstedelijk Gewest gelegen waren. De leerlingen uit deze onderwijsinstellingen werden in het schooljaar 1994-1995 bij het provinciaal onderwijs geteld. Vanaf het schooljaar 1995-1996 werden deze leerlingen bij het gemeentelijk onderwijs geteld.
- 3) Om dubbeltellingen te vermijden werden de leerlingen in het buitengewoon onderwijs van het type 5 niet meegeteld in deze tabel (zie toelichting).

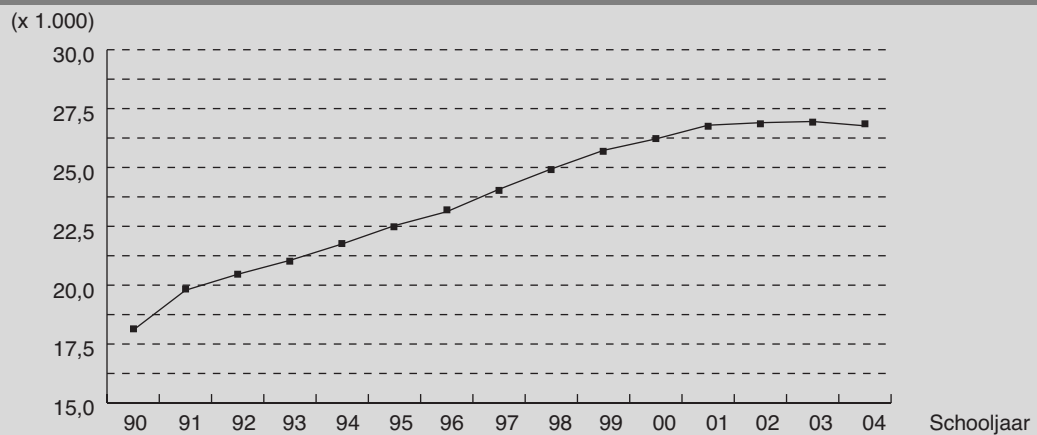


EVOLUTIE VAN HET LAGER ONDERWIJS

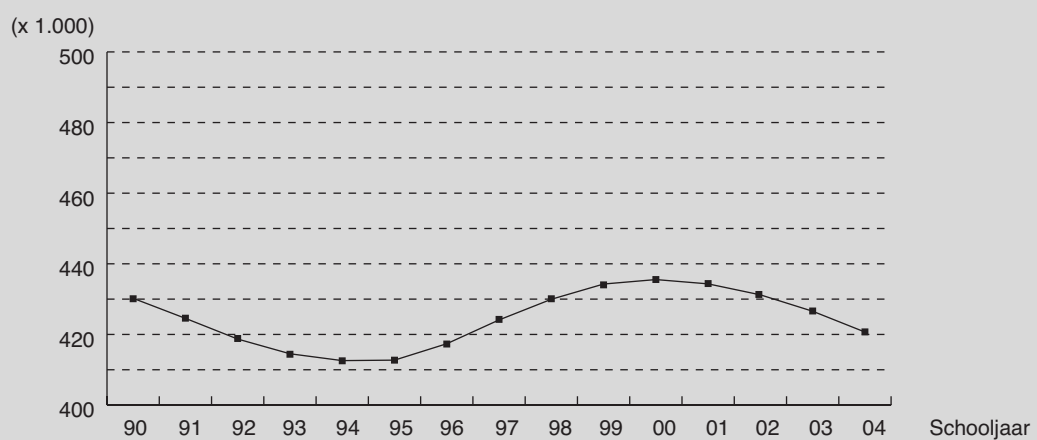
GEWOON LAGER ONDERWIJS



BUITENGEWOON LAGER ONDERWIJS



TOTAAL LAGER ONDERWIJS



**EVOLUTIE VAN DE SCHOOLBEVOLKING VANAF HET SCHOOLJAAR 1990-1991
GEWOON LAGER ONDERWIJS (1)**

Schooljaar	Gemeenschaps- onderwijs		Privaatrechtelijk rechtspersoon		Provincie		Gemeente		Totaal		Verhouding t.o.v. 1995-1996	
	Absoluut	Procent	Absoluut	Procent	Absoluut	Procent	Absoluut	Procent	Absoluut	Procent	Absoluut	Procent
1990 - 1991	55.637	13,50	266.347	64,63	697	0,17	89.459	21,71	412.140	100	412.140	105,62
1991 - 1992	54.457	13,45	261.436	64,59	702	0,17	88.178	21,78	404.773	100	404.773	103,74
1992 - 1993	53.403	13,41	256.919	64,52	666	0,17	87.241	21,91	398.229	100	398.229	102,06
1993 - 1994	52.673	13,39	253.366	64,39	616	0,16	86.819	22,06	393.474	100	393.474	100,84
1994 - 1995	51.910	13,28	250.991	64,22	606	0,16	87.330	22,34	390.837	100	390.837	100,16
1995 - 1996	51.579	13,22	250.430	64,18	581	0,15	87.605	22,45	390.195	100	390.195	100,00
1996 - 1997	52.779	13,39	252.668	64,09	534	0,14	88.267	22,39	394.248	100	394.248	101,04
1997 - 1998	53.319	13,33	256.483	64,11	511	0,13	89.725	22,43	400.038	100	400.038	102,52
1998 - 1999	53.799	13,28	259.251	64,01	461	0,11	91.510	22,59	405.021	100	405.021	103,80
1999 - 2000	54.306	13,27	261.328	63,84	336	0,08	92.575	22,62	408.545	100	408.545	104,70
2000 - 2001	54.693	13,36	261.714	63,94	329	0,08	92.587	22,62	409.323	100	409.323	104,90
2001 - 2002	54.371	13,34	260.178	63,84	324	0,08	92.653	22,74	407.526	100	407.526	104,44
2002 - 2003	55.962	13,84	257.888	63,79	197	0,05	90.261	22,32	404.308	100	404.308	103,62
2003 - 2004	55.430	13,87	255.276	63,88	198	0,05	88.711	22,20	399.615	100	399.615	102,41
2004 - 2005	54.161	13,75	251.331	63,80	214	0,05	88.204	22,39	393.910	100	393.910	100,95



**EVOLUTIE VAN DE SCHOOLBEVOLKING VANAF HET SCHOOLJAAR 1990-1991
BUITENGEWOON LAGER ONDERWIJS (1)(2)(3)**

Schooljaar	Gemeenschaps- onderwijs		Privaatrechtelijk rechtspersoon		Provincie		Gemeente + VGC		Totaal		Verhouding t.o.v. 1995-1996	
	Absoluut	Procent	Absoluut	Procent	Absoluut	Procent	Absoluut	Procent	Absoluut	Procent	Absoluut	Procent
1990 - 1991	3.013	16,66	12.017	66,44	81	0,45	2.977	16,46	18.088	100	18.088	80,29
1991 - 1992	3.362	16,99	12.888	65,15	214	1,08	3.319	16,78	19.783	100	19.783	87,82
1992 - 1993	3.576	17,48	13.228	64,65	201	0,98	3.457	16,89	20.462	100	20.462	90,83
1993 - 1994	3.640	17,29	13.590	64,55	206	0,98	3.618	17,18	21.054	100	21.054	93,46
1994 - 1995	3.932	18,08	13.927	64,03	209	0,96	3.684	16,94	21.752	100	21.752	96,56
1995 - 1996	4.123	18,30	14.429	64,05	185	0,82	3.791	16,83	22.528	100	22.528	100,00
1996 - 1997	4.308	18,63	14.866	64,30	398	1,72	3.549	15,35	23.121	100	23.121	102,63
1997 - 1998	4.658	19,35	15.352	63,78	417	1,73	3.645	15,14	24.072	100	24.072	106,85
1998 - 1999	4.909	19,69	15.865	63,63	418	1,68	3.743	15,01	24.935	100	24.935	110,68
1999 - 2000	5.081	19,38	16.345	62,36	427	1,63	3.874	14,78	25.727	100	25.727	114,20
2000 - 2001	5.215	19,90	16.578	63,25	579	2,21	3.840	14,65	26.212	100	26.212	116,35
2001 - 2002	5.431	20,27	16.849	62,88	557	2,08	3.957	14,77	26.794	100	26.794	118,94
2002 - 2003	5.728	21,29	16.802	62,46	595	2,21	3.776	14,04	26.901	100	26.901	119,41
2003 - 2004	5.838	21,66	16.752	62,15	591	2,19	3.771	13,99	26.952	100	26.952	119,64
2004 - 2005	5.819	21,74	16.656	62,22	614	2,29	3.679	13,74	26.768	100	26.768	118,82

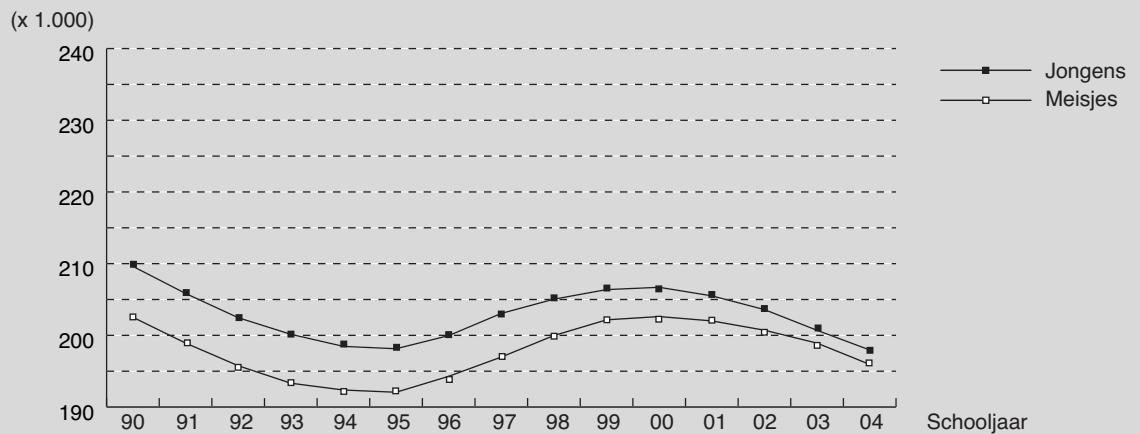
**EVOLUTIE VAN DE SCHOOLBEVOLKING VANAF HET SCHOOLJAAR 1990-1991
TOTAAL LAGER ONDERWIJS (1)(2)(3)**

Schooljaar	Gemeenschaps- onderwijs		Privaatrechtelijk rechtspersoon		Provincie		Gemeente + VGC		Totaal		Verhouding t.o.v. 1995-1996	
	Absoluut	Procent	Absoluut	Procent	Absoluut	Procent	Absoluut	Procent	Absoluut	Procent	Absoluut	Procent
1990 - 1991	58.650	13,63	278.364	64,70	778	0,18	92.436	21,49	430.228	100	430.228	104,24
1991 - 1992	57.819	13,62	274.324	64,61	916	0,22	91.497	21,55	424.556	100	424.556	102,87
1992 - 1993	56.979	13,61	270.147	64,52	867	0,21	90.698	21,66	418.691	100	418.691	101,45
1993 - 1994	56.313	13,58	266.956	64,40	822	0,20	90.437	21,82	414.528	100	414.528	100,44
1994 - 1995	55.842	13,53	264.918	64,21	815	0,20	91.014	22,06	412.589	100	412.589	99,97
1995 - 1996	55.702	13,50	264.859	64,17	766	0,19	91.396	22,14	412.723	100	412.723	100,00
1996 - 1997	57.087	13,68	267.534	64,10	932	0,22	91.816	22,00	417.369	100	417.369	101,13
1997 - 1998	57.977	13,67	271.835	64,10	928	0,22	93.370	22,02	424.110	100	424.110	102,76
1998 - 1999	58.708	13,65	275.116	63,99	879	0,20	95.253	22,15	429.956	100	429.956	104,18
1999 - 2000	59.387	13,64	277.673	63,75	763	0,18	96.449	22,14	434.272	100	434.272	105,22
2000 - 2001	59.908	13,76	278.292	63,90	908	0,21	96.427	22,14	435.535	100	435.535	105,53
2001 - 2002	59.802	13,77	277.027	63,78	881	0,20	96.610	22,24	434.320	100	434.320	105,23
2002 - 2003	61.690	14,31	274.690	63,70	792	0,18	94.037	21,81	431.209	100	431.209	104,48
2003 - 2004	61.268	14,36	272.028	63,77	789	0,18	92.482	21,68	426.567	100	426.567	103,35
2004 - 2005	59.980	14,26	267.987	63,70	828	0,20	91.883	21,84	420.678	100	420.678	101,93

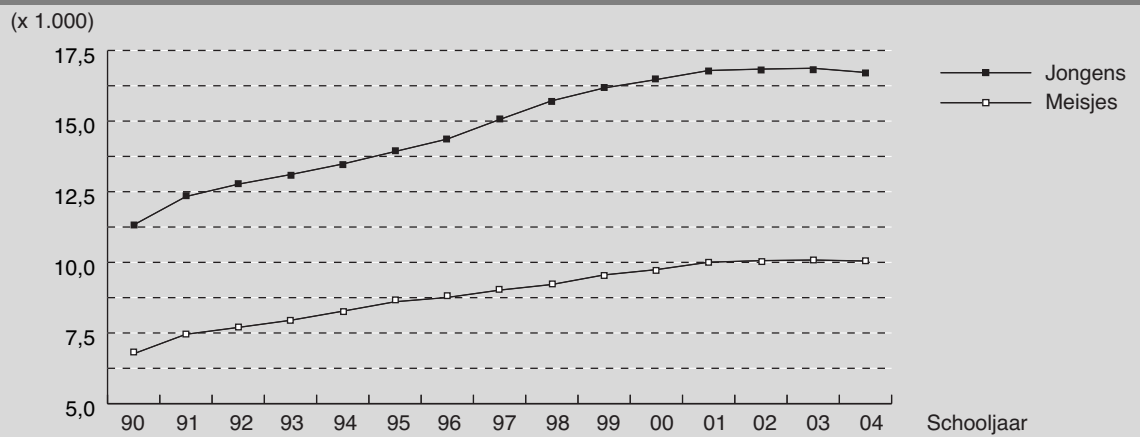
- (1) Vanaf het schooljaar 1991-1992 werd de tellingsdatum verschoven van september naar 1 februari.
- (2) Ingevolge de splitsing van de provincie Brabant werd de Vlaamse Gemeenschapscommissie vanaf 1 januari 1995 de inrichtende macht van de provinciale scholen die op het grondgebied van het Brussels Hoofdstedelijk Gewest gelegen waren. De leerlingen uit deze onderwijsinstellingen werden in het schooljaar 1994-1995 bij het provinciaal onderwijs geteld. Vanaf het schooljaar 1995-1996 werden deze leerlingen bij het gemeentelijk onderwijs geteld.
- (3) Om dubbeltellingen te vermijden werden de leerlingen in het buitengewoon onderwijs van het type 5 niet meegeteld in deze tabel (zie toelichting).

EVOLUTIE VAN HET LAGER ONDERWIJS NAAR GESLACHT

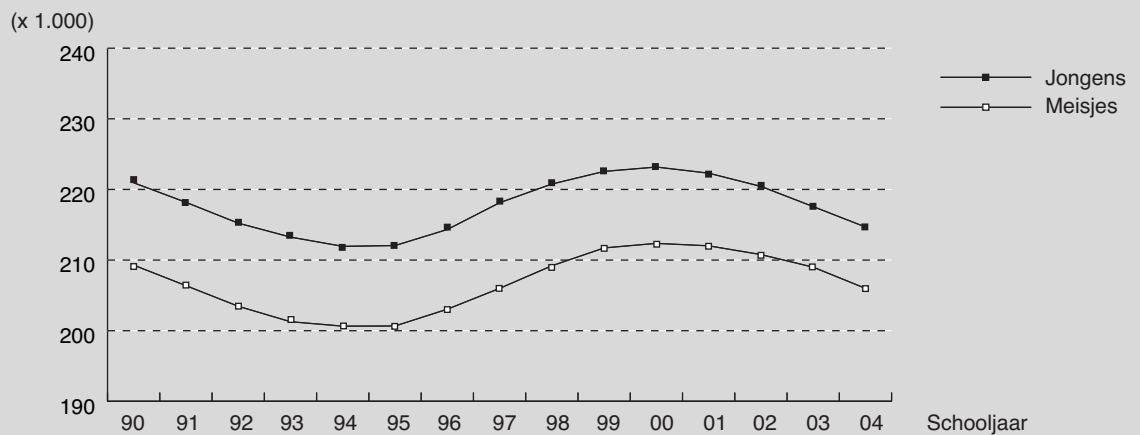
GEWOON LAGER ONDERWIJS



BUITENGEWOON LAGER ONDERWIJS



TOTAAL LAGER ONDERWIJS



**EVOLUTIE VAN DE SCHOOLBEVOLKING VANAF HET SCHOOLJAAR 1990-1991
GEWOON LAGER ONDERWIJS NAAR GESLACHT (1)**

Schooljaar	Gemeenschaps- onderwijs		Privaatrechtelijk rechtspersoon		Provincie		Gemeente		Totaal			Procentueel aandeel	
	Jongens	Meisjes	Jongens	Meisjes	Jongens	Meisjes	Jongens	Meisjes	Jongens	Meisjes	Totaal	Jongens	Meisjes
1990 - 1991	28.506	27.131	122.535	143.812	380	317	58.198	31.261	209.619	202.521	412.140	50,86	49,14
1991 - 1992	27.773	26.684	120.919	140.517	372	330	56.782	31.396	205.846	198.927	404.773	50,85	49,15
1992 - 1993	27.156	26.247	119.311	137.608	346	320	55.651	31.590	202.464	195.765	398.229	50,84	49,16
1993 - 1994	26.804	25.869	118.251	135.115	328	288	54.766	32.053	200.149	193.325	393.474	50,87	49,13
1994 - 1995	26.477	25.433	117.222	133.769	309	297	54.454	32.876	198.462	192.375	390.837	50,78	49,22
1995 - 1996	26.435	25.144	117.595	132.835	287	294	53.815	33.790	198.132	192.063	390.195	50,78	49,22
1996 - 1997	27.092	25.687	119.810	132.858	266	268	52.795	35.472	199.963	194.285	394.248	50,72	49,28
1997 - 1998	27.417	25.902	122.887	133.596	251	260	52.507	37.218	203.062	196.976	400.038	50,76	49,24
1998 - 1999	27.594	26.205	124.989	134.262	232	229	52.231	39.279	205.046	199.975	405.021	50,63	49,37
1999 - 2000	27.894	26.412	126.710	134.618	176	160	51.601	40.974	206.381	202.164	408.545	50,52	49,48
2000 - 2001	28.033	26.660	127.822	133.892	176	153	50.670	41.917	206.701	202.622	409.323	50,50	49,50
2001 - 2002	27.754	26.617	127.713	132.465	155	169	49.890	42.763	205.512	202.014	407.526	50,43	49,57
2002 - 2003	28.426	27.536	126.982	130.906	93	104	48.090	42.171	203.591	200.717	404.308	50,36	49,64
2003 - 2004	27.974	27.456	125.942	129.334	101	97	46.684	42.027	200.701	198.914	399.615	50,22	49,78
2004 - 2005	27.304	26.857	124.539	126.792	94	120	46.025	42.179	197.962	195.948	393.910	50,26	49,74



**EVOLUTIE VAN DE SCHOOLBEVOLKING VANAF HET SCHOOLJAAR 1990-1991
BUITENGEWOON LAGER ONDERWIJS NAAR GESLACHT (1)(2)(3)**

Schooljaar	Gemeenschaps- onderwijs		Privaatrechtelijk rechtspersoon		Provincie		Gemeente + VGC		Totaal			Procentueel aandeel	
	Jongens	Meisjes	Jongens	Meisjes	Jongens	Meisjes	Jongens	Meisjes	Jongens	Meisjes	Totaal	Jongens	Meisjes
1990 - 1991	1.886	1.127	7.519	4.498	45	36	1.874	1.103	11.324	6.764	18.088	62,61	37,39
1991 - 1992	2.094	1.268	8.061	4.827	109	105	2.065	1.254	12.329	7.454	19.783	62,32	37,68
1992 - 1993	2.241	1.335	8.277	4.951	99	102	2.149	1.308	12.766	7.696	20.462	62,39	37,61
1993 - 1994	2.247	1.393	8.506	5.084	106	100	2.247	1.371	13.106	7.948	21.054	62,25	37,75
1994 - 1995	2.406	1.526	8.693	5.234	107	102	2.275	1.409	13.481	8.271	21.752	61,98	38,02
1995 - 1996	2.518	1.605	8.967	5.462	100	85	2.338	1.453	13.923	8.605	22.528	61,80	38,20
1996 - 1997	2.676	1.632	9.264	5.602	236	162	2.188	1.361	14.364	8.757	23.121	62,13	37,87
1997 - 1998	2.958	1.700	9.595	5.757	257	160	2.245	1.400	15.055	9.017	24.072	62,54	37,46
1998 - 1999	3.136	1.773	9.938	5.927	270	148	2.375	1.368	15.719	9.216	24.935	63,04	36,96
1999 - 2000	3.282	1.799	10.168	6.177	272	155	2.450	1.424	16.172	9.555	25.727	62,86	37,14
2000 - 2001	3.341	1.874	10.332	6.246	367	212	2.430	1.410	16.470	9.742	26.212	62,83	37,17
2001 - 2002	3.437	1.994	10.495	6.354	352	205	2.506	1.451	16.790	10.004	26.794	62,66	37,34
2002 - 2003	3.592	2.136	10.514	6.288	381	214	2.353	1.423	16.840	10.061	26.901	62,60	37,40
2003 - 2004	3.692	2.146	10.438	6.314	370	221	2.370	1.401	16.870	10.082	26.952	62,59	37,41
2004 - 2005	3.665	2.154	10.400	6.256	384	230	2.272	1.407	16.721	10.047	26.768	62,47	37,53

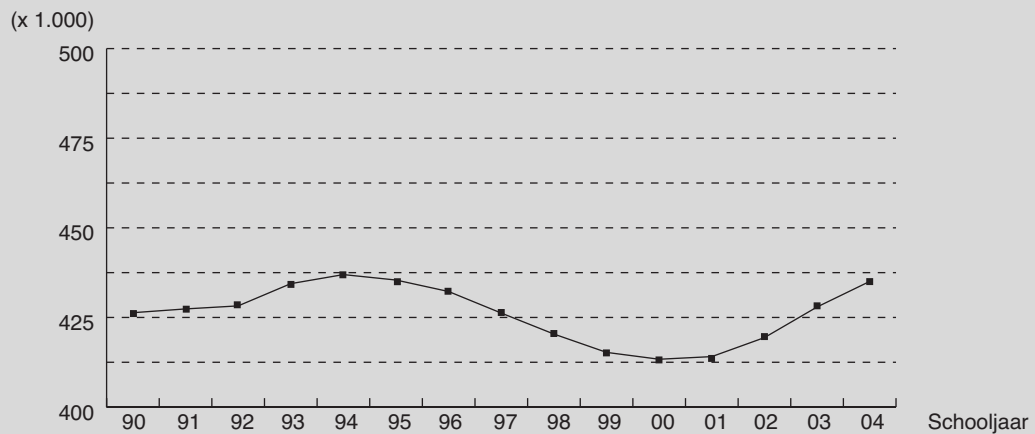
**EVOLUTIE VAN DE SCHOOLBEVOLKING VANAF HET SCHOOLJAAR 1990-1991
TOTAAL LAGER ONDERWIJS NAAR GESLACHT (1)(2)(3)**

Schooljaar	Gemeenschaps- onderwijs		Privaatrechtelijk rechtspersoon		Provincie		Gemeente + VGC		Totaal			Procentueel aandeel	
	Jongens	Meisjes	Jongens	Meisjes	Jongens	Meisjes	Jongens	Meisjes	Jongens	Meisjes	Totaal	Jongens	Meisjes
1990 - 1991	30.392	28.258	130.054	148.310	425	353	60.072	32.364	220.943	209.285	430.228	51,35	48,65
1991 - 1992	29.867	27.952	128.980	145.344	481	435	58.847	32.650	218.175	206.381	424.556	51,39	48,61
1992 - 1993	29.397	27.582	127.588	142.559	445	422	57.800	32.898	215.230	203.461	418.691	51,41	48,59
1993 - 1994	29.051	27.262	126.757	140.199	434	388	57.013	33.424	213.255	201.273	414.528	51,45	48,55
1994 - 1995	28.883	26.959	125.915	139.003	416	399	56.729	34.285	211.943	200.646	412.589	51,37	48,63
1995 - 1996	28.953	26.749	126.562	138.297	387	379	56.153	35.243	212.055	200.668	412.723	51,38	48,62
1996 - 1997	29.768	27.319	129.074	138.460	502	430	54.983	36.833	214.327	203.042	417.369	51,35	48,65
1997 - 1998	30.375	27.602	132.482	139.353	508	420	54.752	38.618	218.117	205.993	424.110	51,43	48,57
1998 - 1999	30.730	27.978	134.927	140.189	502	377	54.606	40.647	220.765	209.191	429.956	51,35	48,65
1999 - 2000	31.176	28.211	136.878	140.795	448	315	54.051	42.398	222.553	211.719	434.272	51,25	48,75
2000 - 2001	31.374	28.534	138.154	140.138	543	365	53.100	43.327	223.171	212.364	435.535	51,24	48,76
2001 - 2002	31.191	28.611	138.208	138.819	507	374	52.396	44.214	222.302	212.018	434.320	51,18	48,82
2002 - 2003	32.018	29.672	137.496	137.194	474	318	50.443	43.594	220.431	210.778	431.209	51,12	48,88
2003 - 2004	31.666	29.602	136.380	135.648	471	318	49.054	43.428	217.571	208.996	426.567	51,01	48,99
2004 - 2005	30.969	29.011	134.939	133.048	478	350	48.297	43.586	214.683	205.995	420.678	51,03	48,97

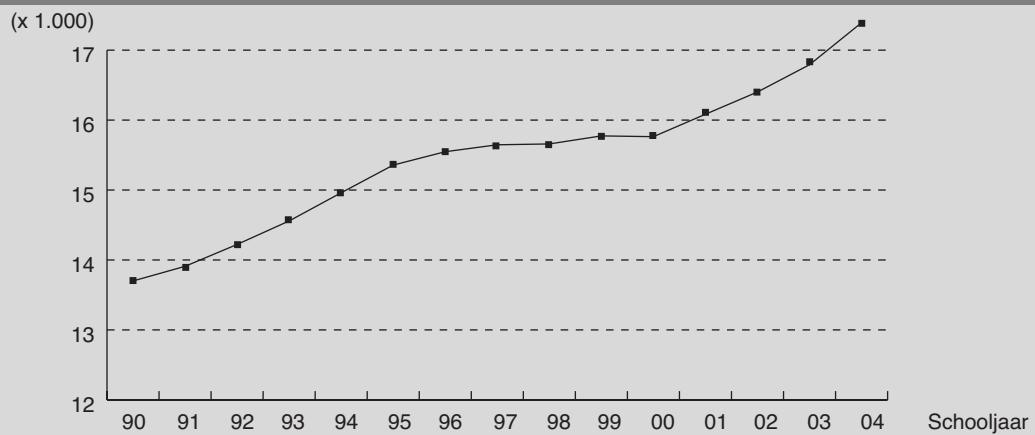
- (1) Vanaf het schooljaar 1991-1992 werd de tellingsdatum verschoven van september naar 1 februari.
- (2) Ingevolge de splitsing van de provincie Brabant werd de Vlaamse Gemeenschapscommissie vanaf 1 januari 1995 de inrichtende macht van de provinciale scholen die op het grondgebied van het Brussels Hoofdstedelijk Gewest gelegen waren. De leerlingen uit deze onderwijsinstellingen werden in het schooljaar 1994-1995 bij het provinciaal onderwijs geteld. Vanaf het schooljaar 1995-1996 werden deze leerlingen bij het gemeentelijk onderwijs geteld.
- (3) Om dubbeltellingen te vermijden werden de leerlingen in het buitengewoon onderwijs van het type 5 niet meegeteld in deze tabel (zie toelichting).

EVOLUTIE VAN HET SECUNDAIR ONDERWIJS

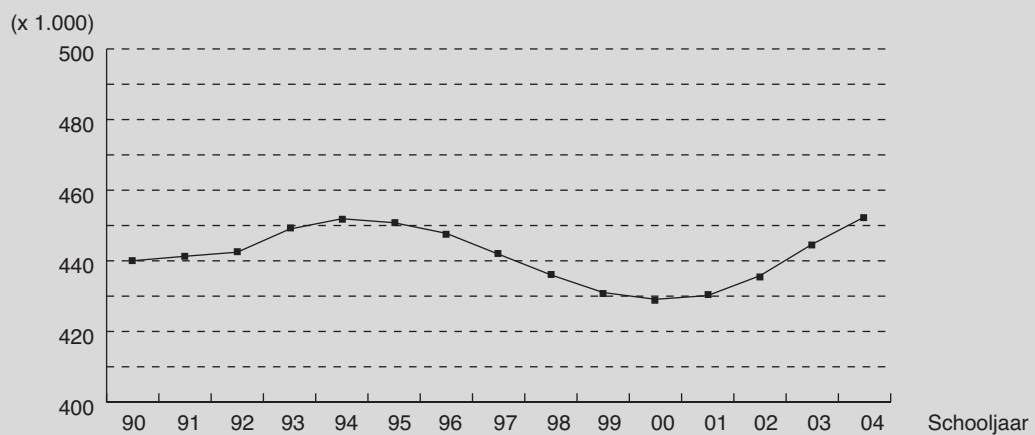
GEWOON SECUNDAIR ONDERWIJS



BUITENGEWOON SECUNDAIR ONDERWIJS



TOTAAL SECUNDAIR ONDERWIJS



**EVOLUTIE VAN DE SCHOOLBEVOLKING VANAF HET SCHOOLJAAR 1990-1991
GEWOON SECUNDAIR ONDERWIJS (1)(2)**

Schooljaar	Gemeenschaps- onderwijs		Privaatrechtelijk rechtspersoon		Provincie		Gemeente en OCMW		Totaal		Verhouding t.o.v. 1995-1996	
	Absoluut	Procent	Absoluut	Procent	Absoluut	Procent	Absoluut	Procent	Absoluut	Procent	Absoluut	Procent
1990 - 1991	70.825	16,61	319.617	74,97	13.952	3,27	21.931	5,14	426.325	100	426.325	97,91
1991 - 1992	70.694	16,54	319.877	74,85	13.969	3,27	22.840	5,34	427.380	100	427.380	98,15
1992 - 1993	71.669	16,74	320.538	74,85	13.880	3,24	22.140	5,17	428.227	100	428.227	98,34
1993 - 1994	72.231	16,63	325.563	74,94	13.910	3,20	22.726	5,23	434.430	100	434.430	99,77
1994 - 1995	72.342	16,56	328.025	75,07	13.886	3,18	22.703	5,20	436.956	100	436.956	100,35
1995 - 1996	71.681	16,46	327.411	75,19	13.251	3,04	23.093	5,30	435.436	100	435.436	100,00
1996 - 1997	71.147	16,46	324.883	75,16	13.271	3,07	22.926	5,30	432.227	100	432.227	99,26
1997 - 1998	70.178	16,47	320.852	75,28	13.169	3,09	22.021	5,17	426.220	100	426.220	97,88
1998 - 1999	68.437	16,28	317.142	75,44	13.361	3,18	21.426	5,10	420.366	100	420.366	96,54
1999 - 2000	67.117	16,16	313.882	75,59	13.277	3,20	20.977	5,05	415.253	100	415.253	95,36
2000 - 2001	66.424	16,07	312.660	75,64	13.148	3,18	21.111	5,11	413.343	100	413.343	94,93
2001 - 2002	66.679	16,10	313.008	75,59	13.213	3,19	21.179	5,11	414.079	100	414.079	95,10
2002 - 2003	68.473	16,33	316.768	75,53	13.337	3,18	20.801	4,96	419.379	100	419.379	96,31
2003 - 2004	70.491	16,47	322.713	75,41	13.661	3,19	21.057	4,92	427.922	100	427.922	98,27
2004 - 2005	71.467	16,43	328.660	75,55	13.763	3,16	21.158	4,86	435.048	100	435.048	99,91

**EVOLUTIE VAN DE SCHOOLBEVOLKING VANAF HET SCHOOLJAAR 1990-1991
BUITENGEWOON SECUNDAIR ONDERWIJS (1)(2)(3)**

Schooljaar	Gemeenschaps- onderwijs		Privaatrechtelijk rechtspersoon		Provincie		Gemeente en intercommunale		Totaal		Verhouding t.o.v. 1995-1996	
	Absoluut	Procent	Absoluut	Procent	Absoluut	Procent	Absoluut	Procent	Absoluut	Procent	Absoluut	Procent
1990 - 1991	2.543	18,56	8.570	62,55	332	2,42	2.255	16,46	13.700	100	13.700	89,21
1991 - 1992	2.518	18,10	8.802	63,28	329	2,37	2.260	16,25	13.909	100	13.909	90,57
1992 - 1993	2.580	18,14	9.044	63,59	267	1,88	2.331	16,39	14.222	100	14.222	92,61
1993 - 1994	2.664	18,30	9.301	63,89	271	1,86	2.322	15,95	14.558	100	14.558	94,80
1994 - 1995	2.685	17,95	9.591	64,11	271	1,81	2.414	16,14	14.961	100	14.961	97,42
1995 - 1996	2.771	18,04	9.926	64,64	153	1,00	2.507	16,32	15.357	100	15.357	100,00
1996 - 1997	2.879	18,52	9.962	64,07	297	1,91	2.410	15,50	15.548	100	15.548	101,24
1997 - 1998	3.159	20,19	9.976	63,76	300	1,92	2.212	14,14	15.647	100	15.647	101,89
1998 - 1999	3.159	20,17	10.045	64,15	298	1,90	2.157	13,77	15.659	100	15.659	101,97
1999 - 2000	3.219	20,41	10.099	64,02	318	2,02	2.138	13,55	15.774	100	15.774	102,72
2000 - 2001	3.266	20,72	10.045	63,73	308	1,95	2.144	13,60	15.763	100	15.763	102,64
2001 - 2002	3.250	20,21	10.324	64,19	301	1,87	2.209	13,73	16.084	100	16.084	104,73
2002 - 2003	3.503	21,36	10.569	64,44	279	1,70	2.051	12,50	16.402	100	16.402	106,80
2003 - 2004	3.581	21,33	10.846	64,59	290	1,73	2.075	12,36	16.792	100	16.792	109,34
2004 - 2005	3.831	22,03	11.248	64,67	291	1,67	2.023	11,63	17.393	100	17.393	113,26

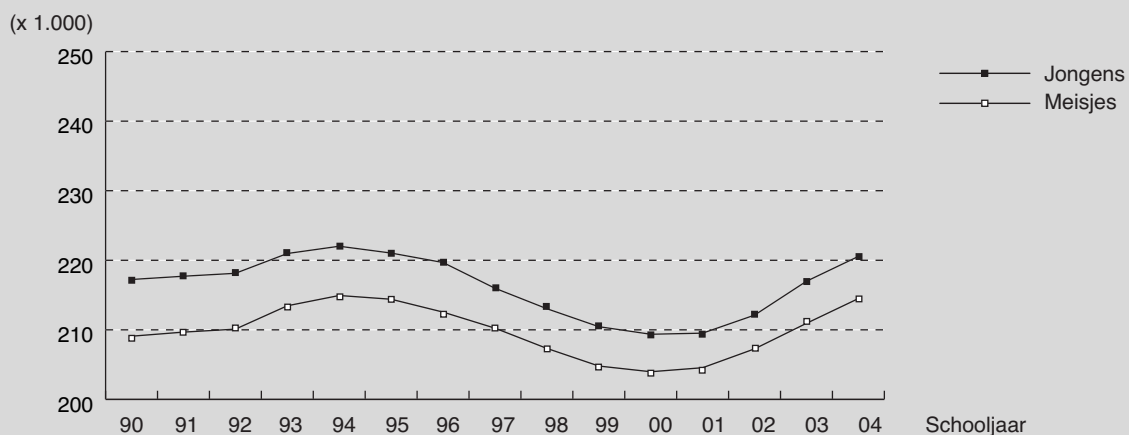
**EVOLUTIE VAN DE SCHOOLBEVOLKING VANAF HET SCHOOLJAAR 1990-1991
TOTAAL SECUNDAIR ONDERWIJS (1)(2)(3)**

Schooljaar	Gemeenschaps- onderwijs		Privaatrechtelijk rechtspersoon		Provincie		Gemeente, OCMW intercommunale		Totaal		Verhouding t.o.v. 1995-1996	
	Absoluut	Procent	Absoluut	Procent	Absoluut	Procent	Absoluut	Procent	Absoluut	Procent	Absoluut	Procent
1990 - 1991	73.368	16,67	328.187	74,58	14.284	3,25	24.186	5,50	440.025	100	440.025	97,61
1991 - 1992	73.212	16,59	328.679	74,48	14.298	3,24	25.100	5,69	441.289	100	441.289	97,89
1992 - 1993	74.249	16,78	329.582	74,49	14.147	3,20	24.471	5,53	442.449	100	442.449	98,15
1993 - 1994	74.895	16,68	334.864	74,58	14.181	3,16	25.048	5,58	448.988	100	448.988	99,60
1994 - 1995	75.027	16,60	337.616	74,71	14.157	3,13	25.117	5,56	451.917	100	451.917	100,25
1995 - 1996	74.452	16,52	337.337	74,83	13.404	2,97	25.600	5,68	450.793	100	450.793	100,00
1996 - 1997	74.026	16,53	334.845	74,78	13.568	3,03	25.336	5,66	447.775	100	447.775	99,33
1997 - 1998	73.337	16,60	330.828	74,87	13.469	3,05	24.233	5,48	441.867	100	441.867	98,02
1998 - 1999	71.596	16,42	327.187	75,04	13.659	3,13	23.583	5,41	436.025	100	436.025	96,72
1999 - 2000	70.336	16,32	323.981	75,16	13.595	3,15	23.115	5,36	431.027	100	431.027	95,62
2000 - 2001	69.690	16,24	322.705	75,20	13.456	3,14	23.255	5,42	429.106	100	429.106	95,19
2001 - 2002	69.929	16,26	323.332	75,16	13.514	3,14	23.388	5,44	430.163	100	430.163	95,42
2002 - 2003	71.976	16,52	327.337	75,12	13.616	3,12	22.852	5,24	435.781	100	435.781	96,67
2003 - 2004	74.072	16,66	333.559	75,01	13.951	3,14	23.132	5,20	444.714	100	444.714	98,65
2004 - 2005	75.298	16,64	339.908	75,13	14.054	3,11	23.181	5,12	452.441	100	452.441	100,37

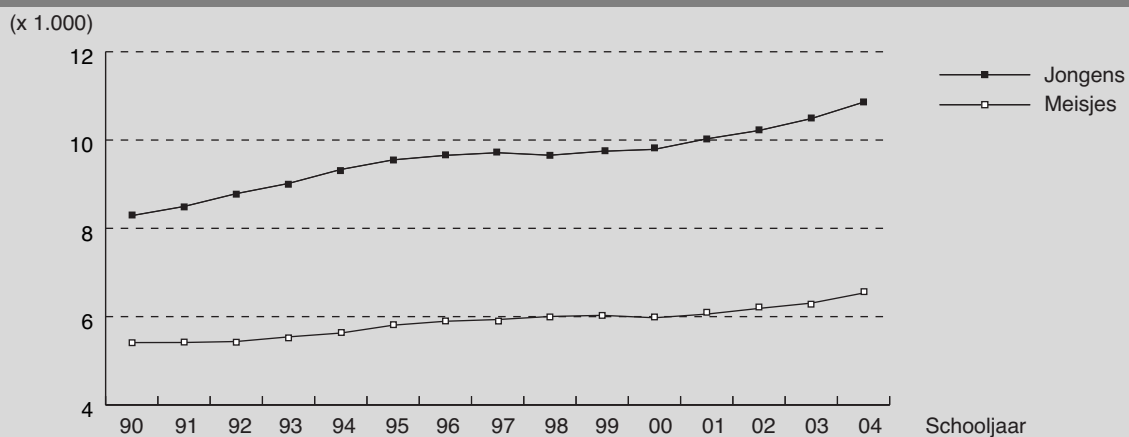
- (1) Vanaf het schooljaar 1991-1992 werd de tellingsdatum verschoven van september naar 1 februari.
- (2) Ingevolge de splitsing van de provincie Brabant werd de Vlaamse Gemeenschapscommissie vanaf 1 januari 1995 de inrichtende macht van de provinciale scholen die op het grondgebied van het Brussels Hoofdstedelijk Gewest gelegen waren. De leerlingen uit deze onderwijsinstellingen werden in het schooljaar 1994-1995 bij het provinciaal onderwijs geteld. Vanaf het schooljaar 1995-1996 werden deze leerlingen bij het gemeentelijk onderwijs geteld.
- (3) Om dubbeltellingen te vermijden werden de leerlingen in het buitengewoon onderwijs van het type 5 niet meegeteld in deze tabel (zie toelichting).

EVOLUTIE VAN HET SECUNDAIR ONDERWIJS NAAR GESLACHT

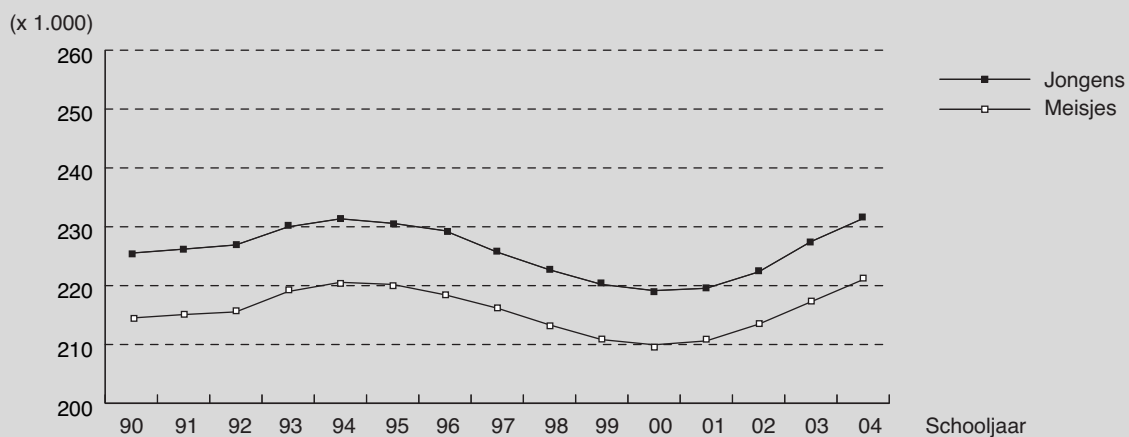
GEWOON SECUNDAIR ONDERWIJS



BUITENGEWOON SECUNDAIR ONDERWIJS



TOTAAL SECUNDAIR ONDERWIJS



**EVOLUTIE VAN DE SCHOOLBEVOLKING VANAF HET SCHOOLJAAR 1990-1991
GEWOON SECUNDAIR ONDERWIJS NAAR GESLACHT (1)(2)**

Schooljaar	Gemeenschaps- onderwijs		Privaatrechtelijk rechtspersoon		Provincie		Gemeente, OCMW		Totaal			Procentueel aandeel	
	Jongens	Meisjes	Jongens	Meisjes	Jongens	Meisjes	Jongens	Meisjes	Jongens	Meisjes	Totaal	Jongens	Meisjes
1990 - 1991	36.726	34.099	157.119	162.498	9.766	4.186	13.628	8.303	217.239	209.086	426.325	50,96	49,04
1991 - 1992	36.721	33.973	157.231	162.646	9.673	4.296	14.082	8.758	217.707	209.673	427.380	50,94	49,06
1992 - 1993	37.140	34.529	157.605	162.933	9.601	4.279	13.780	8.360	218.126	210.101	428.227	50,94	49,06
1993 - 1994	37.269	34.962	160.093	165.470	9.526	4.384	14.084	8.642	220.972	213.458	434.430	50,86	49,14
1994 - 1995	37.253	35.089	161.220	166.805	9.439	4.447	14.107	8.596	222.019	214.937	436.956	50,81	49,19
1995 - 1996	36.689	34.992	160.853	166.558	9.069	4.182	14.426	8.667	221.037	214.399	435.436	50,76	49,24
1996 - 1997	36.158	34.989	159.879	165.004	9.081	4.190	14.559	8.367	219.677	212.550	432.227	50,82	49,18
1997 - 1998	35.708	34.470	157.659	163.193	8.943	4.226	13.670	8.351	215.980	210.240	426.220	50,67	49,33
1998 - 1999	34.675	33.762	156.132	161.010	9.073	4.288	13.156	8.270	213.036	207.330	420.366	50,68	49,32
1999 - 2000	33.801	33.316	154.711	159.171	9.087	4.190	12.856	8.121	210.455	204.798	415.253	50,68	49,32
2000 - 2001	33.358	33.066	154.075	158.585	8.940	4.208	12.993	8.118	209.366	203.977	413.343	50,65	49,35
2001 - 2002	33.441	33.238	154.235	158.773	8.934	4.279	12.914	8.265	209.524	204.555	414.079	50,60	49,40
2002 - 2003	34.175	34.298	156.265	160.503	9.004	4.333	12.672	8.129	212.116	207.263	419.379	50,58	49,42
2003 - 2004	35.425	35.066	159.452	163.261	9.178	4.483	12.930	8.127	216.985	210.937	427.922	50,71	49,29
2004 - 2005	35.986	35.481	162.221	166.439	9.321	4.442	13.025	8.133	220.553	214.495	435.048	50,70	49,30

**EVOLUTIE VAN DE SCHOOLBEVOLKING VANAF HET SCHOOLJAAR 1990-1991
BUITENGEWOON SECUNDAIR ONDERWIJS NAAR GESLACHT (1)(2)(3)**

Schooljaar	Gemeenschaps- onderwijs		Privaatrechtelijk rechtspersoon		Provincie		Gemeente en intercommunale		Totaal			Procentueel aandeel	
	Jongens	Meisjes	Jongens	Meisjes	Jongens	Meisjes	Jongens	Meisjes	Jongens	Meisjes	Totaal	Jongens	Meisjes
1990 - 1991	1.512	1.031	5.111	3.459	240	92	1.425	830	8.288	5.412	13.700	60,50	39,50
1991 - 1992	1.496	1.022	5.307	3.495	246	83	1.446	814	8.495	5.414	13.909	61,08	38,92
1992 - 1993	1.545	1.035	5.538	3.506	206	61	1.497	834	8.786	5.436	14.222	61,78	38,22
1993 - 1994	1.615	1.049	5.688	3.613	211	60	1.503	819	9.017	5.541	14.558	61,94	38,06
1994 - 1995	1.641	1.044	5.896	3.695	209	62	1.587	827	9.333	5.628	14.961	62,38	37,62
1995 - 1996	1.687	1.084	6.110	3.816	126	27	1.628	879	9.551	5.806	15.357	62,19	37,81
1996 - 1997	1.734	1.145	6.124	3.838	216	81	1.579	831	9.653	5.895	15.548	62,09	37,91
1997 - 1998	1.895	1.264	6.135	3.841	230	70	1.453	759	9.713	5.934	15.647	62,08	37,92
1998 - 1999	1.873	1.286	6.158	3.887	228	70	1.397	760	9.656	6.003	15.659	61,66	38,34
1999 - 2000	1.920	1.299	6.180	3.919	238	80	1.407	731	9.745	6.029	15.774	61,78	38,22
2000 - 2001	1.943	1.323	6.230	3.815	233	75	1.383	761	9.789	5.974	15.763	62,10	37,90
2001 - 2002	1.919	1.331	6.437	3.887	220	81	1.451	758	10.027	6.057	16.084	62,34	37,66
2002 - 2003	2.101	1.402	6.517	4.052	210	69	1.388	663	10.216	6.186	16.402	62,29	37,71
2003 - 2004	2.153	1.428	6.747	4.099	213	77	1.373	702	10.486	6.306	16.792	62,45	37,55
2004 - 2005	2.310	1.521	6.985	4.263	212	79	1.351	672	10.858	6.535	17.393	62,43	37,57

**EVOLUTIE VAN DE SCHOOLBEVOLKING VANAF HET SCHOOLJAAR 1990-1991
TOTAAL SECUNDAIR ONDERWIJS NAAR GESLACHT (1)(2)(3)**

Schooljaar	Gemeenschaps- onderwijs		Privaatrechtelijk rechtspersoon		Provincie		Gemeente, OCMW intercommunale		Totaal			Procentueel aandeel	
	Jongens	Meisjes	Jongens	Meisjes	Jongens	Meisjes	Jongens	Meisjes	Jongens	Meisjes	Totaal	Jongens	Meisjes
1990 - 1991	38.238	35.130	162.230	165.957	10.006	4.278	15.053	9.133	225.527	214.498	440.025	51,25	48,75
1991 - 1992	38.217	34.995	162.538	166.141	9.919	4.379	15.528	9.572	226.202	215.087	441.289	51,26	48,74
1992 - 1993	38.685	35.564	163.143	166.439	9.807	4.340	15.277	9.194	226.912	215.537	442.449	51,29	48,71
1993 - 1994	38.884	36.011	165.781	169.083	9.737	4.444	15.587	9.461	229.989	218.999	448.988	51,22	48,78
1994 - 1995	38.894	36.133	167.116	170.500	9.648	4.509	15.694	9.423	231.352	220.565	451.917	51,19	48,81
1995 - 1996	38.376	36.076	166.963	170.374	9.195	4.209	16.054	9.546	230.588	220.205	450.793	51,15	48,85
1996 - 1997	37.892	36.134	166.003	168.842	9.297	4.271	16.138	9.198	229.330	218.445	447.775	51,22	48,78
1997 - 1998	37.603	35.734	163.794	167.034	9.173	4.296	15.123	9.110	225.693	216.174	441.867	51,08	48,92
1998 - 1999	36.548	35.048	162.290	164.897	9.301	4.358	14.553	9.030	222.692	213.333	436.025	51,07	48,93
1999 - 2000	35.721	34.615	160.891	163.090	9.325	4.270	14.263	8.852	220.200	210.827	431.027	51,09	48,91
2000 - 2001	35.301	34.389	160.305	162.400	9.173	4.283	14.376	8.879	219.155	209.951	429.106	51,07	48,93
2001 - 2002	35.360	34.569	160.672	162.660	9.154	4.360	14.365	9.023	219.551	210.612	430.163	51,04	48,96
2002 - 2003	36.276	35.700	162.782	164.555	9.214	4.402	14.060	8.792	222.332	213.449	435.781	51,02	48,98
2003 - 2004	37.578	36.494	166.199	167.360	9.391	4.560	14.303	8.829	227.471	217.243	444.714	51,15	48,85
2004 - 2005	38.296	37.002	169.206	170.702	9.533	4.521	14.376	8.805	231.411	221.030	452.441	51,15	48,85

- (1) Vanaf het schooljaar 1991-1992 werd de tellingsdatum verschoven van september naar 1 februari.
- (2) Ingevolge de splitsing van de provincie Brabant werd de Vlaamse Gemeenschapscommissie vanaf 1 januari 1995 de inrichtende macht van de provinciale scholen die op het grondgebied van het Brussels Hoofdstedelijk Gewest gelegen waren. De leerlingen uit deze onderwijsinstellingen werden in het schooljaar 1994-1995 bij het provinciaal onderwijs geteld. Vanaf het schooljaar 1995-1996 werden deze leerlingen bij het gemeentelijk onderwijs geteld.
- (3) Om dubbeltellingen te vermijden werden de leerlingen in het buitengewoon onderwijs van het type 5 niet meegeteld in deze tabel (zie toelichting).

HOGESCHOLENONDERWIJS

EVOLUTIE VAN HET AANTAL HOOFDINSCHRIJVINGEN IN BAMA EN IN DE BASISOPLEIDINGEN
INGEDEELD NAAR GESLACHT (1)(2)

Academiejaar	Mannen		Vrouwen		Totaal	
	Absoluut	Procent	Absoluut	Procent	Absoluut	Procent
1985 - 1986	33.884	48,34	36.210	51,66	70.094	100
1986 - 1987	35.289	47,20	39.470	52,80	74.759	100
1987 - 1988	36.841	47,69	40.406	52,31	77.247	100
1988 - 1989	38.104	47,80	41.617	52,20	79.721	100
1989 - 1990	39.392	48,15	42.415	51,85	81.807	100
1990 - 1991	39.732	48,37	42.417	51,63	82.149	100
1991 - 1992	39.001	48,24	41.848	51,76	80.849	100
1992 - 1993	40.572	47,81	44.286	52,19	84.858	100
1993 - 1994 (3) (4)	42.917	47,34	47.734	52,66	90.651	100
1994 - 1995	42.211	46,82	47.944	53,18	90.155	100
1995 - 1996	42.451	46,63	48.595	53,37	91.046	100
1996 - 1997	43.707	46,51	50.269	53,49	93.976	100
1997 - 1998	45.685	46,82	51.889	53,18	97.574	100
1998 - 1999	46.796	46,83	53.137	53,17	99.933	100
1999 - 2000 (5)	45.747	46,43	52.789	53,57	98.536	100
2000 - 2001	45.773	46,12	53.485	53,88	99.258	100
2001 - 2002	45.775	46,08	53.564	53,92	99.339	100
2002 - 2003	46.125	46,28	53.536	53,72	99.661	100
2003 - 2004	45.998	45,92	54.180	54,08	100.178	100
2004 - 2005 (6)	46.233	45,69	54.952	54,31	101.185	100

(1) Pedagogisch lange type niet inbegrepen.

(2) Vanaf het academiejaar 1991-1992 werd de tellingsdatum verschoven van oktober naar 1 februari.

(3) Vanaf het academiejaar 1993-1994 werden de instellingen voor kunstonderwijs die in 1991 van het departement Cultuur naar het departement Onderwijs werden overgeheveld, mee opgenomen in de tabellen.

(4) In deze tabel zijn de vrije studenten niet meer in het cijfermateriaal opgenomen vanaf het academiejaar 1993-1994.

(5) Met ingang van het academiejaar 1999-2000 worden de cijfergegevens voor de aanmaak van de tabellen van het hogescholenonderwijs ontleend aan de Databank Tertiair Onderwijs (DTO). Deze databank vervangt vanaf dan de traditionele gegevensopvraging. De daling van de studentenaantallen in het academiejaar 1999-2000, zichtbaar in de evolutietabellen, wordt verklaard door de nieuwe wijze van registratie van IAJ-studenten. In de traditionele opvraging werden IAJ-studenten (Individueel Aangepast Jaarprogramma), vaak dubbel geregistreerd en dubbel geteld in de tabellen. In DTO worden de IAJ-studenten slechts éénmaal geregistreerd, in het laagste jaar waarin ze zijn ingeschreven. In realiteit stijgt de studentenbevolking in het hogescholenonderwijs in het academiejaar 1999-2000.

Deze breuklijn is eenmalig en vanaf het academiejaar 1999-2000 geven de cijfers een correct beeld van de reële situatie.

(6) Vanaf 2004-2005 worden in deze tabel de professioneel gerichte bachelorsopleidingen, academisch gerichte bachelorsopleidingen en de Basisopleidingen en initiële lerarenopleidingen samengeteld.

HOGESCHOLENONDERWIJS

EVOLUTIE VAN HET AANTAL HOOFDINSCHRIJVINGEN PER SOORT OPLEIDING EN GESLACHT (5)
BAMA en Basisopleidingen en initiële lerarenopleidingen

Academiejaar	Mannen		Vrouwen		Totaal	
	Absoluut	Procentueel	Absoluut	Procentueel	Absoluut	% t.o.v. 1999-2000
1999 - 2000	45.747	46,43	52.789	53,57	98.536	100,00
2000 - 2001	45.773	46,12	53.485	53,88	99.258	100,73
2001 - 2002	45.775	46,08	53.564	53,92	99.339	100,81
2002 - 2003	46.125	46,28	53.536	53,72	99.661	101,14
2003 - 2004	45.998	45,92	54.180	54,08	100.178	101,67
2004 - 2005 (1)	46.233	45,69	54.952	54,31	101.185	102,69

(1) Vanaf 2004-2005 worden in deze tabel de professioneel gerichte bachelorsopleidingen, de academisch gerichte bachelorsopleidingen, de mastersopleidingen, HOKT SP en de Basisopleidingen en initiële lerarenopleidingen samengeteld.

Bachelors-na-bachelorsopleidingen

Academiejaar	Mannen		Vrouwen		Totaal	
	Absoluut	Procentueel	Absoluut	Procentueel	Absoluut	% t.o.v. 1999-2000
2004 - 2005	368	34,62	695	65,38	1.063	100,00

Masters-na-mastersopleidingen

Academiejaar	Mannen		Vrouwen		Totaal	
	Absoluut	Procentueel	Absoluut	Procentueel	Absoluut	% t.o.v. 1999-2000
2004 - 2005	23	50,00	23	50,00	46	100,00

Initiële lerarenopleiding van academisch niveau

Academiejaar	Mannen		Vrouwen		Totaal	
	Absoluut	Procentueel	Absoluut	Procentueel	Absoluut	% t.o.v. 1999-2000
1999 - 2000	167	40,83	242	59,17	409	100,00
2000 - 2001	145	34,04	281	65,96	426	104,16
2001 - 2002	166	36,48	289	63,52	455	111,25
2002 - 2003	183	38,36	294	61,64	477	116,63
2003 - 2004	244	37,31	410	62,69	654	159,90
2004 - 2005	230	36,68	397	63,32	627	153,30

Voorgezette lerarenopleidingen

Academiejaar	Mannen		Vrouwen		Totaal	
	Absoluut	Procentueel	Absoluut	Procentueel	Absoluut	% t.o.v. 1999-2000
1999 - 2000	146	15,77	780	84,23	926	100,00
2000 - 2001	147	14,36	877	85,64	1.024	110,58
2001 - 2002	133	13,42	858	86,58	991	107,02
2002 - 2003	141	12,75	965	87,25	1.106	119,44
2003 - 2004	183	14,41	1.087	85,59	1.270	137,15
2004 - 2005	188	14,14	1.142	85,86	1.330	143,63

Voortgezette opleidingen

Academiejaar	Mannen		Vrouwen		Totaal	
	Absoluut	Procentueel	Absoluut	Procentueel	Absoluut	% t.o.v. 1999-2000
1999 - 2000	534	39,29	825	60,71	1.359	100,00
2000 - 2001	646	42,61	870	57,39	1.516	111,55
2001 - 2002	708	44,98	866	55,02	1.574	115,82
2002 - 2003	962	47,79	1.051	52,21	2.013	148,12
2003 - 2004	845	42,76	1.131	57,24	1.976	145,40
2004 - 2005	388	52,15	356	47,85	744	54,75

UNIVERSITAIR ONDERWIJS
EVOLUTIE VAN HET AANTAL HOOFDINSCHRIJVINGEN NAAR GESLACHT
ACADEMIEJAAR 1985-1986 t.e.m. 1998-1999

Academiejaar	Totaal van de academische basisopleidingen, voortgezette opleidingen GAS en GGS, academische initiële lerarenopleidingen, afzonderlijke vakken, navorsers, doctoraatsopleidingen en doctoraten					
	Mannen		Vrouwen		Totaal	
	Absoluut	Procent	Absoluut	Procent	Absoluut	Procent
1985 - 1986	31.917	58,93	22.242	41,07	54.159	100
1986 - 1987	31.183	57,92	22.655	42,08	53.838	100
1987 - 1988	31.014	57,14	23.261	42,86	54.275	100
1988 - 1989	30.751	56,21	23.961	43,79	54.712	100
1989 - 1990	30.729	55,42	24.723	44,58	55.452	100
1990 - 1991	31.125	54,70	25.779	45,30	56.904	100
1991 - 1992	32.405	54,43	27.133	45,57	59.538	100
1992 - 1993	32.980	53,86	28.251	46,14	61.231	100
1993 - 1994	33.431	53,20	29.409	46,80	62.840	100
1994 - 1995	33.945	52,60	30.585	47,40	64.530	100
1995 - 1996	34.624	51,92	32.062	48,08	66.686	100
1996 - 1997	35.050	51,40	33.143	48,60	68.193	100
1997 - 1998	35.059	50,70	34.094	49,30	69.153	100
1998 - 1999	34.275	49,55	34.898	50,45	69.173	100

Bron : Vlaamse Interuniversitaire Raad (VI.I.R.), Egmontstraat 5, 1000 Brussel.

UNIVERSITAIR ONDERWIJS
EVOLUTIE VAN HET AANTAL HOOFDINSCHRIJVINGEN NAAR GESLACHT
ACADEMIEJAAR 1993-1994 t.e.m. 2004-2005

Academiejaar	Enkel academische basisopleidingen					
	Mannen		Vrouwen		Totaal	
	Absoluut	Procent	Absoluut	Procent	Absoluut	Procent
1993 - 1994	26.173	51,43	24.714	48,57	50.887	100
1994 - 1995	27.032	51,22	25.745	48,78	52.777	100
1995 - 1996	27.934	50,52	27.364	49,48	55.298	100
1996 - 1997	28.174	49,94	28.242	50,06	56.416	100
1997 - 1998	27.929	49,08	28.973	50,92	56.902	100
1998 - 1999	27.408	47,94	29.762	52,06	57.170	100
1999 - 2000 (1)	26.508	46,72	30.232	53,28	56.740	100
2000 - 2001	25.656	45,72	30.462	54,28	56.118	100
2001 - 2002	25.644	45,23	31.049	54,77	56.693	100
2002 - 2003	25.382	44,66	31.457	55,34	56.839	100
2003 - 2004	25.365	44,63	31.474	55,37	56.839	100
2004 - 2005 (2)	25.379	44,52	31.626	55,48	57.005	100

(1) Vanaf het academiejaar 1999-2000 worden de studentengegevens verzameld door het departement Onderwijs via de Databank Tertiair Onderwijs (DTO). De vorige jaren was de Vlaamse Interuniversitaire Raad (VI.I.R) verantwoordelijk voor de aanlevering van de gegevens.

Voor het bepalen van de studentenbevolking in het universitair onderwijs, worden in DTO de hoofdschrijvingen in volgende opleidingen meegeteld: academische basisopleidingen, aanvullende opleidingen, specialisatieopleidingen en de academische initiële lerarenopleiding.

(2) Vanaf 2004-2005 zijn de academisch gerichte bachelorsopleidingen inbegrepen.

Bron data 1993-1994 tot en met 1998-1999: Vlaamse Interuniversitaire Raad (VI.I.R), Egmontstraat 5, 1000 Brussel.

Bron data vanaf 1999-2000 en volgende: departement Onderwijs.

UNIVERSITAIR ONDERWIJS

EVOLUTIE VAN HET AANTAL HOOFDINSCHRIJVINGEN NAAR GESLACHT ACADEMIEJAAR 1993-1994 t.e.m. 2004-2005

Academiejaar	Totaal van de academische basisopleidingen, voortgezette opleidingen GAS en GGS, academische initiële lerarenopleidingen					
	Mannen		Vrouwen		Totaal	
	Absoluut	Procent	Absoluut	Procent	Absoluut	Procent
1993 - 1994	30.354	52,33	27.650	47,67	58.004	100
1994 - 1995	30.748	51,71	28.710	48,29	59.458	100
1995 - 1996	31.357	50,99	30.142	49,01	61.499	100
1996 - 1997	31.551	50,43	31.013	49,57	62.564	100
1997 - 1998	31.267	49,59	31.779	50,41	63.046	100
1998 - 1999	30.697	48,41	32.719	51,59	63.416	100
1999 - 2000 (1)	29.982	47,23	33.500	52,77	63.482	100
2000 - 2001	29.156	46,22	33.925	53,78	63.081	100
2001 - 2002	29.360	45,67	34.933	54,33	64.293	100
2002 - 2003	29.760	45,33	35.888	54,67	65.648	100
2003 - 2004	29.989	45,17	36.402	54,83	66.391	100
2004 - 2005 (2)	29.877	45,04	36.464	54,96	66.341	100

(1) Vanaf het academiejaar 1999-2000 worden de studentengegevens verzameld door het departement Onderwijs via de Databank Tertiair Onderwijs (DTO). De vorige jaren was de Vlaamse Interuniversitaire Raad (VI.I.R) verantwoordelijk voor de aanlevering van de gegevens.

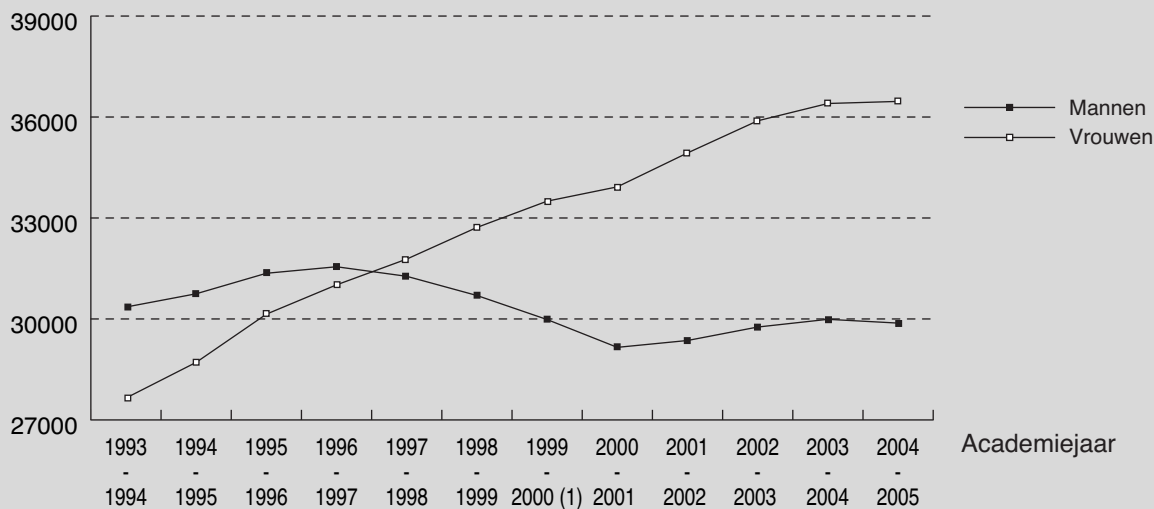
Voor het bepalen van de studentenbevolking in het universitair onderwijs, worden in DTO de hoofdschrijvingen in volgende opleidingen meegeteld: academische basisopleidingen, aanvullende opleidingen, specialisatieopleidingen en de academische initiële lerarenopleiding.

(2) Vanaf 2004-2005 zijn de academisch gerichte bachelorsopleidingen en de masters-na-mastersopleidingen inbegrepen.

Bron data 1995-1996 tot en met 1998-1999: Vlaamse Interuniversitaire Raad (VI.I.R), Egmontstraat 5, 1000 Brussel.

Bron data vanaf 1999-2000 en volgende: departement Onderwijs.

EVOLUTIE UNIVERSITAIR ONDERWIJS NAAR GESLACHT (1)



**EVOLUTIE VAN DE TOTALE SCHOOLBEVOLKING IN HET VOLTIJDS ONDERWIJS
VANAF HET SCHOOLJAAR 1993-1994**

Schooljaar	Kleuter- onderwijs (1)	Lager onderwijs (1)	Secundair onderwijs (1)	Hogescholen- onderwijs (2)(3)	Universitair onderwijs (4)	Totaal
1993 - 1994	249.139	414.528	448.988	90.651	50.887	1.254.193
1994 - 1995	254.731	412.589	451.917	90.155	52.777	1.262.169
1995 - 1996	255.477	412.723	450.793	91.046	55.298	1.265.337
1996 - 1997	253.043	417.369	447.775	93.976	56.416	1.268.579
1997 - 1998	247.515	424.110	441.867	97.574	56.902	1.267.968
1998 - 1999	242.621	429.956	436.025	99.933	57.170	1.265.705
1999 - 2000	240.654	434.272	431.027	98.536	56.740	1.261.229
2000 - 2001	240.582	435.535	429.106	99.258	56.118	1.260.599
2001 - 2002	239.504	434.320	430.163	99.339	56.693	1.260.019
2002 - 2003	238.143	431.209	435.781	99.661	56.839	1.261.633
2003 - 2004	236.671	426.567	444.714	100.178	56.839	1.264.969
2004 - 2005	234.963	420.678	452.441	101.185	57.005	1.266.272



Schooljaar	Aandeel jongens		Aandeel meisjes	
	Absoluut	%	Absoluut	%
1993 - 1994	640.185	51,04	614.008	48,96
1994 - 1995	643.731	51,00	618.438	49,00
1995 - 1996	644.216	50,91	621.121	49,09
1996 - 1997	645.586	50,89	622.993	49,11
1997 - 1998	644.282	50,81	623.686	49,19
1998 - 1999	642.022	50,72	623.683	49,28
1999 - 2000	638.243	50,60	622.986	49,40
2000 - 2001	636.814	50,52	623.785	49,48
2001 - 2002	635.488	50,43	624.531	49,57
2002 - 2003	635.856	50,40	625.777	49,60
2003 - 2004	637.242	50,38	627.727	49,62
2004 - 2005	637.622	50,35	628.650	49,65

- (1) Om dubbelstellingen te vermijden werden de leerlingen in het buitengewoon onderwijs van het type 5 niet meegeteld in deze tabel (zie toelichting).
- (2) Voor het hogescholenonderwijs zijn enkel de (hoofd-)inschrijvingen in de basisopleidingen meegeteld. De vrije studenten zijn niet opgenomen in de tabel.
- (3) Vanaf het academiejaar 1999-2000 worden de IAJ-studenten (Individueel Aangepast Jaarprogramma) slechts éénmaal geteld, in het laagste jaar waarin ze zijn ingeschreven. In de voorgaande academiejaren werden ze dubbel geteld.
- (4) Voor het universitair onderwijs zijn enkel de hoofdingeschrijvingen in de academische basisopleidingen opgenomen. De studentenaantallen van de academiejaren 1993-1994 t.e.m. 1998-1999 zijn afkomstig van de Vlaamse Interuniversitaire Raad (VI.I.R.). De gegevens voor de academiejaren 1999-2000 tot en met 2004-2005 werden geregistreerd door het departement Onderwijs.

Tot en met het schooljaar 1995-1996 werden de leerlingen in het buitengewoon onderwijs van het type 5 in het cijfermateriaal opgenomen. Vanaf het Statistisch Jaarboek van het schooljaar 1996-1997 werden, om dubbelellingen te vermijden, deze leerlingen niet meer in het cijfermateriaal opgenomen (zie toelichting). Om een vergelijking mogelijk te maken werden in de evolutietabellen deze leerlingenaantallen voor alle in kaart gebrachte schooljaren in mindering gebracht.

Hiernaast vindt u een evolutietabel met de detailgegevens voor de leerlingen in het buitengewoon onderwijs van het type 5.

**EVOLUTIE VAN HET AANTAL LEERLINGEN
IN HET BUITENGEWOON ONDERWIJS VAN HET TYPE 5**

Buitengewoon kleuteronderwijs - type 5

Schooljaar	Gemeenschaps- onderwijs			Privaatrechtelijk rechtspersoon			Provincie			Gemeente			Totaal		
	J	M	T	J	M	T	J	M	T	J	M	T	J	M	T
1990-1991	-	-	-	111	46	157	-	-	-	70	36	106	181	82	263
1991-1992	-	-	-	104	66	170	-	-	-	65	43	108	169	109	278
1992-1993	-	-	-	98	69	167	-	-	-	58	34	92	156	103	259
1993-1994	-	-	-	113	63	176	-	-	-	58	47	105	171	110	281
1994-1995	-	-	-	99	55	154	-	-	-	44	32	76	143	87	230
1995-1996	-	-	-	84	47	131	-	-	-	56	39	95	140	86	226
1996-1997	-	-	-	70	57	127	-	-	-	49	36	85	119	93	212
1997-1998	26	15	41	44	36	80	-	-	-	54	52	106	124	103	227
1998-1999	19	7	26	51	46	97	-	-	-	33	35	68	103	88	191
1999-2000	n.b.	n.b.	11	n.b.	n.b.	49	-	-	-	n.b.	n.b.	54	n.b.	n.b.	114
2000-2001	n.b.	n.b.	13	n.b.	n.b.	72	-	-	-	n.b.	n.b.	45	n.b.	n.b.	130
2001-2002	n.b.	n.b.	26	n.b.	n.b.	77	-	-	-	n.b.	n.b.	44	n.b.	n.b.	147
2002-2003	12	6	18	42	43	85	-	-	-	28	18	46	82	67	149
2003-2004	12	5	17	51	43	94	-	-	-	29	24	53	92	72	164
2004-2005	15	4	19	48	35	83	-	-	-	22	16	38	85	55	140

Buitengewoon lager onderwijs - type 5

Schooljaar	Gemeenschaps- onderwijs			Privaatrechtelijk rechtspersoon			Provincie			Gemeente			Totaal		
	J	M	T	J	M	T	J	M	T	J	M	T	J	M	T
1990-1991	-	-	-	142	91	233	-	-	-	68	49	117	210	140	350
1991-1992	-	-	-	149	97	246	-	-	-	62	37	99	211	134	345
1992-1993	-	-	-	138	83	221	-	-	-	57	39	96	195	122	317
1993-1994	-	-	-	173	84	257	-	-	-	43	29	72	216	113	329
1994-1995	-	-	-	137	90	227	-	-	-	47	44	91	184	134	318
1995-1996	-	-	-	126	91	217	-	-	-	51	31	82	177	122	299
1996-1997	-	-	-	107	51	158	-	-	-	65	23	88	172	74	246
1997-1998	49	37	86	45	44	89	-	-	-	43	38	81	137	119	256
1998-1999	52	33	85	64	43	107	-	-	-	46	23	69	162	99	261
1999-2000	n.b.	n.b.	76	n.b.	n.b.	75	-	-	-	n.b.	n.b.	56	n.b.	n.b.	207
2000-2001	n.b.	n.b.	74	n.b.	n.b.	90	-	-	-	n.b.	n.b.	63	n.b.	n.b.	227
2001-2002	n.b.	n.b.	65	n.b.	n.b.	91	-	-	-	n.b.	n.b.	52	n.b.	n.b.	208
2002-2003	35	27	62	49	40	89	-	-	-	38	24	62	122	91	213
2003-2004	34	24	58	62	27	89	-	-	-	43	18	61	139	69	208
2004-2005	23	22	45	60	37	97	-	-	-	43	25	68	126	84	210

Buitengewoon secundair onderwijs - type 5

Schooljaar	Gemeenschaps- onderwijs			Privaatrechtelijk rechtspersoon			Provincie			Gemeente			Totaal		
	J	M	T	J	M	T	J	M	T	J	M	T	J	M	T
1990-1991	-	-	-	50	30	80	-	-	-	36	18	54	86	48	134
1991-1992	-	-	-	54	37	91	-	-	-	38	47	85	92	84	176
1992-1993	-	-	-	65	44	109	-	-	-	43	31	74	108	75	183
1993-1994	-	-	-	51	55	106	-	-	-	46	29	75	97	84	181
1994-1995	-	-	-	58	56	114	-	-	-	25	40	65	83	96	179
1995-1996	-	-	-	67	53	120	-	-	-	31	29	60	98	82	180
1996-1997	-	-	-	61	71	132	-	-	-	30	30	60	91	101	192
1997-1998	51	42	93	15	24	39	-	-	-	21	24	45	87	90	177
1998-1999	48	52	100	13	23	36	-	-	-	28	26	54	89	101	190
1999-2000	n.b.	n.b.	97	n.b.	n.b.	35	-	-	-	n.b.	n.b.	43	n.b.	n.b.	175
2000-2001	n.b.	n.b.	115	n.b.	n.b.	32	-	-	-	n.b.	n.b.	50	n.b.	n.b.	197
2001-2002	n.b.	n.b.	122	n.b.	n.b.	42	-	-	-	n.b.	n.b.	64	n.b.	n.b.	228
2002-2003	n.b.	n.b.	108	n.b.	n.b.	34	-	-	-	n.b.	n.b.	71	n.b.	n.b.	213
2003-2004	n.b.	n.b.	121	n.b.	n.b.	45	-	-	-	n.b.	n.b.	62	n.b.	n.b.	228
2004-2005	n.b.	n.b.	124	n.b.	n.b.	34	-	-	-	n.b.	n.b.	60	n.b.	n.b.	218



**EVOLUTIE VAN HET AANTAL LEERLINGEN VANAF HET SCHOOLJAAR 1992-1993
DEELTIJDS SECUNDAIR ONDERWIJS**

DEELTIJDS BEROEPSSECUNDAIR ONDERWIJS 15-18-JARIGEN

Schooljaar	Gemeenschaps- onderwijs		Privaatrechtelijk rechtspersoon		Provincie		Gemeente		Totaal			Verhouding t.o.v. 1992-1993	
	Jongens	Meisjes	Jongens	Meisjes	Jongens	Meisjes	Jongens	Meisjes	Jongens	Meisjes	Totaal	Absoluut	Procent
1992 - 1993	875	535	1.553	816	102	61	279	240	2.809	1.652	4.461	4.461	100,00
1993 - 1994	875	506	1.473	804	100	69	284	267	2.732	1.646	4.378	4.378	98,14
1994 - 1995	933	511	1.563	792	116	73	270	273	2.882	1.649	4.531	4.531	101,57
1995 - 1996	992	513	1.608	757	116	74	333	324	3.049	1.668	4.717	4.717	105,74
1996 - 1997	996	509	1.658	836	130	74	341	270	3.125	1.689	4.814	4.814	107,91
1997 - 1998	1.058	557	1.819	819	138	77	377	272	3.392	1.725	5.117	5.117	114,71
1998 - 1999	1.019	552	1.823	852	164	84	392	269	3.398	1.757	5.155	5.155	115,56
1999 - 2000	1.024	584	1.834	869	164	79	411	311	3.433	1.843	5.276	5.276	118,27
2000 - 2001	1.021	615	1.920	943	141	97	409	322	3.491	1.977	5.468	5.468	122,57
2001 - 2002	1.043	578	2.003	1.000	163	88	454	336	3.663	2.002	5.665	5.665	126,99
2002 - 2003	1.093	655	1.982	1.001	159	78	414	273	3.648	2.007	5.655	5.655	126,77
2003 - 2004	1.168	641	1.984	1.019	147	89	393	252	3.692	2.001	5.693	5.693	127,62
2004 - 2005	1.168	641	2.050	1.004	168	80	377	271	3.763	1.996	5.759	5.759	129,10



DEELTIJDS BEROEPSSECUNDAIR ONDERWIJS 18-25-JARIGEN

Schooljaar	Gemeenschaps- onderwijs		Privaatrechtelijk rechtspersoon		Provincie		Gemeente		Totaal			Verhouding t.o.v. 1992-1993	
	Jongens	Meisjes	Jongens	Meisjes	Jongens	Meisjes	Jongens	Meisjes	Jongens	Meisjes	Totaal	Absoluut	Procent
1992 - 1993	43	17	106	27	27	-	103	2	279	46	325	325	100,00
1993 - 1994	25	9	149	33	11	-	148	31	333	73	406	406	124,92
1994 - 1995	50	18	153	37	12	-	175	81	390	136	526	526	161,85
1995 - 1996	44	15	139	38	13	-	180	99	376	152	528	528	162,46
1996 - 1997	36	11	118	37	13	1	201	118	368	167	535	535	164,62
1997 - 1998	47	20	150	53	20	1	193	100	410	174	584	584	179,69
1998 - 1999	33	11	125	48	19	2	175	104	352	165	517	517	159,08
1999 - 2000	31	12	106	50	19	2	145	84	301	148	449	449	138,15
2000 - 2001	31	9	136	53	23	1	146	83	336	146	482	482	148,31
2001 - 2002	49	18	146	56	16	1	181	97	392	172	564	564	173,54
2002 - 2003	62	25	178	72	20	3	184	80	444	180	624	624	192,00
2003 - 2004	50	25	208	96	18	3	161	88	437	212	649	649	199,69
2004 - 2005	39	29	192	94	21	3	164	79	416	205	621	621	191,08

DEELTIJDS ZEEVISSERIJONDERWIJS

Schooljaar	Gemeenschaps- onderwijs		Privaatrechtelijk rechtspersoon		Provincie		Gemeente		Totaal			Verhouding t.o.v. 1992-1993	
	Jongens	Meisjes	Jongens	Meisjes	Jongens	Meisjes	Jongens	Meisjes	Jongens	Meisjes	Totaal	Absoluut	Procent
1992 - 1993	-	-	-	-	52	-	-	-	52	-	52	52	100,00
1993 - 1994	-	-	-	-	31	-	-	-	31	-	31	31	59,62
1994 - 1995	-	-	-	-	20	-	-	-	20	-	20	20	38,46
1995 - 1996	-	-	-	-	20	-	-	-	20	-	20	20	38,46
1996 - 1997	-	-	-	-	12	-	-	-	12	-	12	12	23,08
1997 - 1998	-	-	-	-	5	-	-	-	5	-	5	5	9,62
1998 - 1999	-	-	-	-	7	-	-	-	7	-	7	7	13,46
1999 - 2000	-	-	-	-	9	-	-	-	9	-	9	9	17,31
2000 - 2001	-	-	-	-	11	-	-	-	11	-	11	11	21,15
2001 - 2002	-	-	-	-	7	-	-	-	7	-	7	7	13,46
2002 - 2003	-	-	-	-	4	-	-	-	4	-	4	4	7,69
2003 - 2004	-	-	-	-	6	-	-	-	6	-	6	6	11,54
2004 - 2005	-	-	-	-	13	-	-	-	13	-	13	13	25,00

**EVOLUTIE VAN HET AANTAL CURSISTEN IN DE SCHOOLJAREN 1990-1991 t.e.m. 1998-1999
SECUNDAIR ONDERWIJS VOOR SOCIALE PROMOTIE**

TRADITIONEEL STELSEL

Schooljaar	Gemeenschaps- onderwijs		Privaatrechtelijk rechtspersoon		Provincie		Gemeente/VGC		Totaal			Verhouding t.o.v. 1990-1991	
	Mannen	Vrouwen	Mannen	Vrouwen	Mannen	Vrouwen	Mannen	Vrouwen	Mannen	Vrouwen	Totaal	Absoluut	Procent
1990 - 1991	4.277	5.729	6.856	24.010	2.258	2.382	3.357	5.008	16.748	37.129	53.877	53.877	100,00
1991 - 1992	4.146	5.441	6.571	21.949	1.935	2.213	2.865	4.185	15.517	33.788	49.305	49.305	91,51
1992 - 1993	3.865	4.953	6.763	22.781	2.183	2.270	2.419	3.949	15.230	33.953	49.183	49.183	91,29
1993 - 1994	3.699	4.537	6.321	21.786	2.207	2.164	2.209	3.692	14.436	32.179	46.615	46.615	86,52
1994 - 1995	3.513	4.290	6.089	21.866	2.186	2.128	2.068	3.658	13.856	31.942	45.798	45.798	85,00
1995 - 1996	3.214	4.116	5.878	20.961	1.901	1.923	2.164	3.133	13.157	30.133	43.290	43.290	80,35
1996 - 1997	3.200	3.944	5.634	19.306	2.160	2.082	1.620	2.763	12.614	28.095	40.709	40.709	75,56
1997 - 1998	3.164	3.793	5.477	18.049	2.066	1.934	1.275	2.530	11.982	26.306	38.288	38.288	71,07
1998 - 1999	3.218	4.066	5.649	17.087	2.043	1.905	1.261	2.465	12.171	25.523	37.694	37.694	69,96

TALEN

Schooljaar	Gemeenschaps- onderwijs		Privaatrechtelijk rechtspersoon		Provincie		Gemeente/VGC		Totaal			Verhouding t.o.v. 1990-1991	
	Mannen	Vrouwen	Mannen	Vrouwen	Mannen	Vrouwen	Mannen	Vrouwen	Mannen	Vrouwen	Totaal	Absoluut	Procent
1990 - 1991	5.567	7.934	11.450	17.699	3.319	4.514	5.244	8.616	25.580	38.763	64.343	64.343	100,00
1991 - 1992	5.349	7.210	10.252	15.954	2.665	3.551	4.469	7.961	22.735	34.676	57.411	57.411	89,23
1992 - 1993	5.244	6.837	10.290	15.603	2.721	3.609	4.484	7.810	22.739	33.859	56.598	56.598	87,96
1993 - 1994	5.109	6.886	10.243	15.657	2.740	3.491	4.162	7.289	22.254	33.323	55.577	55.577	86,38
1994 - 1995	4.709	6.852	10.123	16.068	2.701	3.476	3.938	7.037	21.471	33.433	54.904	54.904	85,33
1995 - 1996	4.500	6.755	9.726	15.756	2.458	3.415	4.065	7.054	20.749	32.980	53.729	53.729	83,50
1996 - 1997	4.445	6.957	9.780	15.662	2.514	3.745	4.020	7.011	20.759	33.375	54.134	54.134	84,13
1997 - 1998	5.479	9.343	9.361	15.570	2.353	3.614	3.137	5.152	20.330	33.679	54.009	54.009	83,94
1998 - 1999	5.869	10.270	9.451	16.042	2.638	3.889	3.326	5.640	21.284	35.841	57.125	57.125	88,78

MODULAIR STELSEL (2de semester)

Schooljaar	Gemeenschaps- onderwijs		Privaatrechtelijk rechtspersoon		Provincie		Gemeente/VGC		Totaal			Verhouding t.o.v. 1990-1991	
	Mannen	Vrouwen	Mannen	Vrouwen	Mannen	Vrouwen	Mannen	Vrouwen	Mannen	Vrouwen	Totaal	Absoluut	Procent
1990 - 1991	1.544	1.872	2.172	1.721	69	45	1.281	1.421	5.066	5.059	10.125	10.125	100,00
1991 - 1992	2.780	3.169	3.755	2.650	413	186	2.118	2.394	9.066	8.399	17.465	17.465	172,49
1992 - 1993	2.528	2.774	4.083	2.979	485	199	2.618	3.108	9.714	9.060	18.774	18.774	185,42
1993 - 1994	3.574	3.352	4.303	2.950	758	220	1.794	2.638	10.429	9.160	19.589	19.589	193,47
1994 - 1995	4.280	3.799	4.928	3.319	893	314	2.561	3.500	12.662	10.932	23.594	23.594	233,03
1995 - 1996	4.747	4.396	5.459	4.191	1.057	536	2.881	4.046	14.144	13.169	27.313	27.313	269,76
1996 - 1997	5.435	5.316	6.145	4.967	1.881	1.599	3.150	3.914	16.611	15.796	32.407	32.407	320,07
1997 - 1998	6.667	7.054	7.194	6.962	2.246	2.089	3.463	4.669	19.570	20.774	40.344	40.344	398,46
1998 - 1999	7.929	9.310	8.092	9.002	2.794	2.809	3.970	5.151	22.785	26.272	49.057	49.057	484,51

Door het decreet volwassenenonderwijs is er vanaf het schooljaar 1999-2000 een andere wijze van registratie van cursisten. Het aantal inschrijvingen in opleidingen gestart binnen de referteperiode wordt geteld.

De herstructurering in het onderwijs voor sociale promotie en de gewijzigde gegevensopvraging hebben tot gevolg dat er een breuk komt in de historieken. De gegevens vanaf 1/9/1999 kunnen niet meer vergeleken worden met deze van vroegere jaren. In 1999-2000 was er een overgangperiode en werd er geregistreerd in een beperkte referteperiode (1/9/1999 – 31/1/2000). Vanaf 2000-2001 hebben de inschrijvingen betrekking op de volledige referteperiode (van 1 februari X tot 31 januari X+1).

'Talen' wordt bovendien na de herstructurering niet meer apart beschouwd, maar is in de nieuwe structuur in 2 studiegebieden ingedeeld ('Nederlands tweede taal' wordt als apart studiegebied opgenomen).



AANTAL CURSISTEN PER REFERTEPERIODE

LINEAIR ONDERWIJS

Referteperiode	Gemeenschaps- onderwijs		Privaatrechtelijk rechtspersoon		Provincie		Gemeente/VGC		Totaal		
	Mannen	Vrouwen	Mannen	Vrouwen	Mannen	Vrouwen	Mannen	Vrouwen	Mannen	Vrouwen	Totaal
1/9/1999 - 31/1/2000	9.625	15.922	15.997	33.896	5.108	6.661	5.600	9.344	36.330	65.823	102.153
1/2/2000 - 31/1/2001	10.875	16.739	15.482	32.141	5.047	6.710	5.697	9.792	37.101	65.382	102.483
1/2/2001 - 31/1/2002	9.961	16.420	15.926	30.550	4.967	6.390	5.221	9.637	36.075	62.997	99.072
1/2/2002 - 31/1/2003	8.190	13.535	13.425	26.070	4.967	6.130	4.006	8.090	30.588	53.825	84.413
1/2/2003 - 31/1/2004	9.176	15.066	11.326	22.498	4.678	6.150	4.064	8.338	29.244	52.052	81.296
1/2/2004 - 31/1/2005	6.857	12.141	9.185	18.513	2.151	2.830	3.212	7.477	21.405	40.961	62.366

MODULAIR ONDERWIJS

Referteperiode	Gemeenschaps- onderwijs		Privaatrechtelijk rechtspersoon		Provincie		Gemeente/VGC		Totaal		
	Mannen	Vrouwen	Mannen	Vrouwen	Mannen	Vrouwen	Mannen	Vrouwen	Mannen	Vrouwen	Totaal
1/9/1999 - 31/1/2000	11.183	12.836	11.587	14.457	3.373	4.176	4.462	5.836	30.605	37.305	67.910
1/2/2000 - 31/1/2001	20.103	24.142	22.549	27.695	7.863	9.221	8.272	10.584	58.787	71.642	130.429
1/2/2001 - 31/1/2002	22.925	29.603	24.511	33.028	10.239	12.073	9.076	11.002	66.751	85.706	152.457
1/2/2002 - 31/1/2003	27.249	33.246	29.081	40.245	10.832	12.526	13.681	15.494	80.843	101.511	182.354
1/2/2003 - 31/1/2004	28.165	36.186	30.132	43.000	10.970	12.916	13.041	15.213	82.308	107.315	189.623
1/2/2004 - 31/1/2005	33.996	44.749	35.734	52.694	14.984	18.170	12.725	15.819	97.439	131.432	228.871

**EVOLUTIE VAN HET AANTAL CURSISTEN IN DE SCHOOLJAREN 1990-1991 t.e.m. 1998-1999
HOGER ONDERWIJS VOOR SOCIALE PROMOTIE**

TRADITIONEEL STELSEL

Schooljaar	Gemeenschaps- onderwijs		Privaatrechtelijk rechtspersoon		Provincie		Gemeente		Totaal			Verhouding t.o.v. 1990-1991	
	Mannen	Vrouwen	Mannen	Vrouwen	Mannen	Vrouwen	Mannen	Vrouwen	Mannen	Vrouwen	Totaal	Absoluut	Procent
1990 - 1991	1.448	718	3.650	2.680	638	550	1.005	565	6.741	4.513	11.254	11.254	100,00
1991 - 1992	1.391	643	3.297	2.643	610	505	973	575	6.271	4.366	10.637	10.637	94,52
1992 - 1993	1.343	645	3.268	2.874	588	525	977	560	6.176	4.604	10.780	10.780	95,79
1993 - 1994	1.209	617	2.908	2.812	580	568	866	542	5.563	4.539	10.102	10.102	89,76
1994 - 1995	1.109	587	2.808	2.924	584	566	838	537	5.339	4.614	9.953	9.953	88,44
1995 - 1996	1.111	572	2.661	2.903	581	552	809	612	5.162	4.639	9.801	9.801	87,09
1996 - 1997	1.105	599	2.546	2.862	581	592	727	554	4.959	4.607	9.566	9.566	85,00
1997 - 1998	1.330	613	2.580	2.933	561	587	727	557	5.198	4.690	9.888	9.888	87,86
1998 - 1999	1.502	772	2.765	3.146	544	593	731	556	5.542	5.067	10.609	10.609	94,27

MODULAIR STELSEL (2de semester)

Schooljaar	Gemeenschaps- onderwijs		Privaatrechtelijk rechtspersoon		Provincie		Gemeente		Totaal			Verhouding t.o.v. 1990-1991	
	Mannen	Vrouwen	Mannen	Vrouwen	Mannen	Vrouwen	Mannen	Vrouwen	Mannen	Vrouwen	Totaal	Absoluut	Procent
1990 - 1991	256	231	795	601	194	203	47	44	1.292	1.079	2.371	2.371	100,00
1991 - 1992	306	260	893	736	198	204	44	52	1.441	1.252	2.693	2.693	113,58
1992 - 1993	390	259	1.048	912	251	334	81	52	1.770	1.557	3.327	3.327	140,32
1993 - 1994	561	329	1.132	937	384	316	127	65	2.204	1.647	3.851	3.851	162,42
1994 - 1995	579	340	1.213	1.065	386	365	125	76	2.303	1.846	4.149	4.149	174,99
1995 - 1996	487	345	1.032	1.080	363	338	199	174	2.081	1.937	4.018	4.018	169,46
1996 - 1997	448	321	976	1.067	307	305	155	158	1.886	1.851	3.737	3.737	157,61
1997 - 1998	465	375	1.080	1.283	313	358	168	186	2.026	2.202	4.228	4.228	178,32
1998 - 1999	480	356	1.109	1.352	329	328	179	201	2.097	2.237	4.334	4.334	182,79

Door het decreet volwassenenonderwijs is er vanaf het schooljaar 1999-2000 een andere wijze van registratie van cursisten. Het aantal inschrijvingen in opleidingen gestart binnen de referentieperiode wordt geteld. Deze gewijzigde gegevensopvraging heeft tot gevolg dat er een breuk is in de historischeken. De gegevens vanaf 1/9/1999 kunnen niet meer vergeleken worden met deze van vroegere jaren. In 1999-2000 was er een overgangperiode en werd er geregistreerd in een beperkte referentieperiode (1/9/1999 – 31/1/2000). Vanaf 2000-2001 hebben de inschrijvingen betrekking op de volledige referentieperiode (van 1 februari X tot 31 januari X+1).

AANTAL CURSISTEN PER REFERENTIEPERIODE

LINEAIR ONDERWIJS

Referentieperiode	Gemeenschaps- onderwijs		Privaatrechtelijk rechtspersoon		Provincie		Gemeente/VGC		Totaal		
	Mannen	Vrouwen	Mannen	Vrouwen	Mannen	Vrouwen	Mannen	Vrouwen	Mannen	Vrouwen	Totaal
1/9/1999 - 31/1/2000	1.642	845	3.134	3.177	582	613	751	664	6.109	5.299	11.408
1/2/2000 - 31/1/2001	1.879	955	3.458	3.273	618	655	688	630	6.643	5.513	12.156
1/2/2001 - 31/1/2002	2.086	1.048	3.054	3.196	613	627	581	562	6.334	5.433	11.767
1/2/2002 - 31/1/2003	1.840	1.001	2.675	3.032	569	688	410	459	5.494	5.180	10.674
1/2/2003 - 31/1/2004	1.453	850	2.037	2.600	566	714	272	323	4.328	4.487	8.815
1/2/2004 - 31/1/2005	987	550	1.700	2.268	423	442	116	164	3.226	3.424	6.650

MODULAIR ONDERWIJS

Referentieperiode	Gemeenschaps- onderwijs		Privaatrechtelijk rechtspersoon		Provincie		Gemeente/VGC		Totaal		
	Mannen	Vrouwen	Mannen	Vrouwen	Mannen	Vrouwen	Mannen	Vrouwen	Mannen	Vrouwen	Totaal
1/9/1999 - 31/1/2000	686	595	1.270	1.808	328	403	181	228	2.465	3.034	5.499
1/2/2000 - 31/1/2001	923	911	2.021	2.859	597	822	305	458	3.846	5.050	8.896
1/2/2001 - 31/1/2002	1.235	1.215	2.632	3.663	707	1.110	332	612	4.906	6.600	11.506
1/2/2002 - 31/1/2003	1.976	2.110	3.416	4.859	848	1.352	491	709	6.731	9.030	15.761
1/2/2003 - 31/1/2004	2.534	2.650	3.904	5.610	1.030	1.550	716	879	8.184	10.689	18.873
1/2/2004 - 31/1/2005	2.681	2.863	4.097	6.326	1.098	1.599	848	1.187	8.724	11.975	20.699

**EVOLUTIE VAN HET AANTAL CURSISTEN VANAF HET WERKJAAR 1990-1991
BASISEDUCATIE**

Werkjaar	Mannen	Vrouwen	Totaal
1990 - 1991	-	-	7.085
1991 - 1992	3.633	5.030	8.663
1992 - 1993	4.204	5.790	9.994
1993 - 1994	5.058	6.767	11.825
1994 - 1995	5.491	7.351	12.842
1995 - 1996	5.421	7.867	13.288
1996 - 1997	5.681	7.909	13.590
1997 - 1998	6.006	8.773	14.779
1998 - 1999	6.748	10.154	16.902
1999 - 2000	7.788	11.684	19.472
2000 - 2001	8.460	12.753	21.213
2001 - 2002	10.462	15.925	26.387
2002 - 2003	10.456	14.206	24.662
2003 - 2004	n.b.	n.b.	n.b.
2004 - 2005	n.b.	n.b.	26.188

Bron : Vlaams Ondersteuningscentrum voor de Basiseducatie (VOCB), K. Mercierplein 1, 2800 Mechelen



BEGELEID INDIVIDUEEL STUDEREN (1)(2)

Jaar	Ingeschreven cursisten
1990	31.353
1991	27.950
1992	23.828
1993	23.309
1994	25.727
1995	25.488
1996	25.520
1997	30.025
1998	23.887
1999	48.882
2000	40.613
2001	23.342
2002	24.825
2003	29.158
2004	25.453

(1) In 1999 werd de naam 'afstandsonderwijs' vervangen door B.I.S. - 'Begeleid Individueel Studeren'.

(2) Sinds mei 2000 wordt een beperkt inschrijvingsgeld gevraagd voor de cursussen van B.I.S..
De heffing van deze vorm van remgeld leidde tot een vermindering van het aantal inschrijvingen.

**EVOLUTIE VAN HET AANTAL LEERLINGEN VANAF HET SCHOOLJAAR 1991-1992
DEELTIJDS KUNSTONDERWIJS (1)**

BEELDDE KUNST

Schooljaar	Gemeenschaps- onderwijs	Privaatrechtelijk rechtspersoon	Provincie	Gemeente	Totaal
1991 - 1992	1.847	4.553	-	33.510	39.910
1992 - 1993	1.912	4.393	-	34.141	40.446
1993 - 1994	1.829	4.352	-	35.009	41.190
1994 - 1995	1.899	4.470	-	37.184	43.553
1995 - 1996	1.900	4.578	-	38.056	44.534
1996 - 1997	2.171	4.638	-	38.647	45.456
1997 - 1998	2.209	4.069	-	39.955	46.233
1998 - 1999	2.343	3.444	-	42.418	48.205
1999 - 2000	2.434	3.806	-	43.661	49.901
2000 - 2001	2.481	3.890	-	44.618	50.989
2001 - 2002	2.434	3.989	-	45.957	52.380
2002 - 2003	2.464	3.029	-	48.639	54.132
2003 - 2004	2.483	1.826	-	50.685	54.994
2004 - 2005	2.354	1.915	-	51.242	55.511

Verhouding t.o.v. 1991-1992	
Absoluut	Procent
39.910	100,00
40.446	101,34
41.190	103,21
43.553	109,13
44.534	111,59
45.456	113,90
46.233	115,84
48.205	120,78
49.901	125,03
50.989	127,76
52.380	131,25
54.132	135,64
54.994	137,80
55.511	139,09

MUZIEK, WOORDKUNST EN DANS

Schooljaar	Gemeenschaps- onderwijs	Privaatrechtelijk rechtspersoon	Provincie	Gemeente	Totaal
1991 - 1992	6.429	2.065	-	82.713	91.207
1992 - 1993	6.401	2.147	-	82.039	90.587
1993 - 1994	5.666	2.130	-	79.154	86.950
1994 - 1995	6.052	2.066	-	80.289	88.407
1995 - 1996	6.007	2.054	-	81.975	90.036
1996 - 1997	6.917	2.011	-	80.923	89.851
1997 - 1998	6.908	1.873	-	80.327	89.108
1998 - 1999	6.891	1.893	-	81.275	90.059
1999 - 2000	6.678	1.909	-	80.999	89.586
2000 - 2001	6.488	1.908	-	81.565	89.961
2001 - 2002	6.622	2.002	-	84.604	93.228
2002 - 2003	6.752	2.000	-	86.837	95.589
2003 - 2004	6.956	39	-	91.562	98.557
2004 - 2005	7.126	-	-	95.075	102.201

Verhouding t.o.v. 1991-1992	
Absoluut	Procent
91.207	100,00
90.587	99,32
86.950	95,33
88.407	96,93
90.036	98,72
89.851	98,51
89.108	97,70
90.059	98,74
89.586	98,22
89.961	98,63
93.228	102,22
95.589	104,80
98.557	108,06
102.201	112,05

TOTAAL DEELTIJDS KUNSTONDERWIJS

Schooljaar	Gemeenschaps- onderwijs	Privaatrechtelijk rechtspersoon	Provincie	Gemeente	Totaal
1991 - 1992	8.276	6.618	-	116.223	131.117
1992 - 1993	8.313	6.540	-	116.180	131.033
1993 - 1994	7.495	6.482	-	114.163	128.140
1994 - 1995	7.951	6.536	-	117.473	131.960
1995 - 1996	7.907	6.632	-	120.031	134.570
1996 - 1997	9.088	6.649	-	119.570	135.307
1997 - 1998	9.117	5.942	-	120.282	135.341
1998 - 1999	9.234	5.337	-	123.693	138.264
1999 - 2000	9.112	5.715	-	124.660	139.487
2000 - 2001	8.969	5.798	-	126.183	140.950
2001 - 2002	9.056	5.991	-	130.561	145.608
2002 - 2003	9.216	5.029	-	135.476	149.721
2003 - 2004	9.439	1.865	-	142.247	153.551
2004 - 2005	9.480	1.915	-	146.317	157.712

Verhouding t.o.v. 1991-1992	
Absoluut	Procent
131.117	100,00
131.033	99,94
128.140	97,73
131.960	100,64
134.570	102,63
135.307	103,20
135.341	103,22
138.264	105,45
139.487	106,38
140.950	107,50
145.608	111,05
149.721	114,19
153.551	117,11
157.712	120,28

EVOLUTIE DEELTIJDS KUNSTONDERWIJS PER STUDIERICHTING

Schooljaar	Beeldende Kunst (BK)	Muziek, Woordkunst, Dans			
		Muziek (M)	Woordkunst (W)	Dans (D)	Totaal MWD
1991 - 1992	39.910	67.787	18.373	5.047	91.207
1992 - 1993	40.446	67.886	18.185	4.516	90.587
1993 - 1994	41.190	66.033	16.917	4.000	86.950
1994 - 1995	43.553	66.983	17.512	3.912	88.407
1995 - 1996	44.534	68.130	17.920	3.986	90.036
1996 - 1997	45.456	67.974	18.167	3.710	89.851
1997 - 1998	46.233	67.280	18.198	3.630	89.108
1998 - 1999	48.205	67.348	19.104	3.607	90.059
1999 - 2000	49.901	66.527	19.381	3.678	89.586
2000 - 2001	50.989	66.927	19.354	3.680	89.961
2001 - 2002	52.380	68.558	19.623	5.047	93.228
2002 - 2003	54.132	70.058	19.646	5.885	95.589
2003 - 2004	54.994	72.098	20.013	6.446	98.557
2004 - 2005	55.511	74.350	20.600	7.251	102.201

Totaal Deeltijds Kunstonderwijs	
131.117	
131.033	
128.140	
131.960	
134.570	
135.307	
135.341	
138.264	
139.487	
140.950	
145.608	
149.721	
153.551	
157.712	

(1) De telling is gebaseerd op het aantal financieerbare leerlingen, geteld op 1 februari. Wie meer dan één studierichting volgt, wordt meer dan éénmaal geteld.



