

Werken aan Geletterdheid?

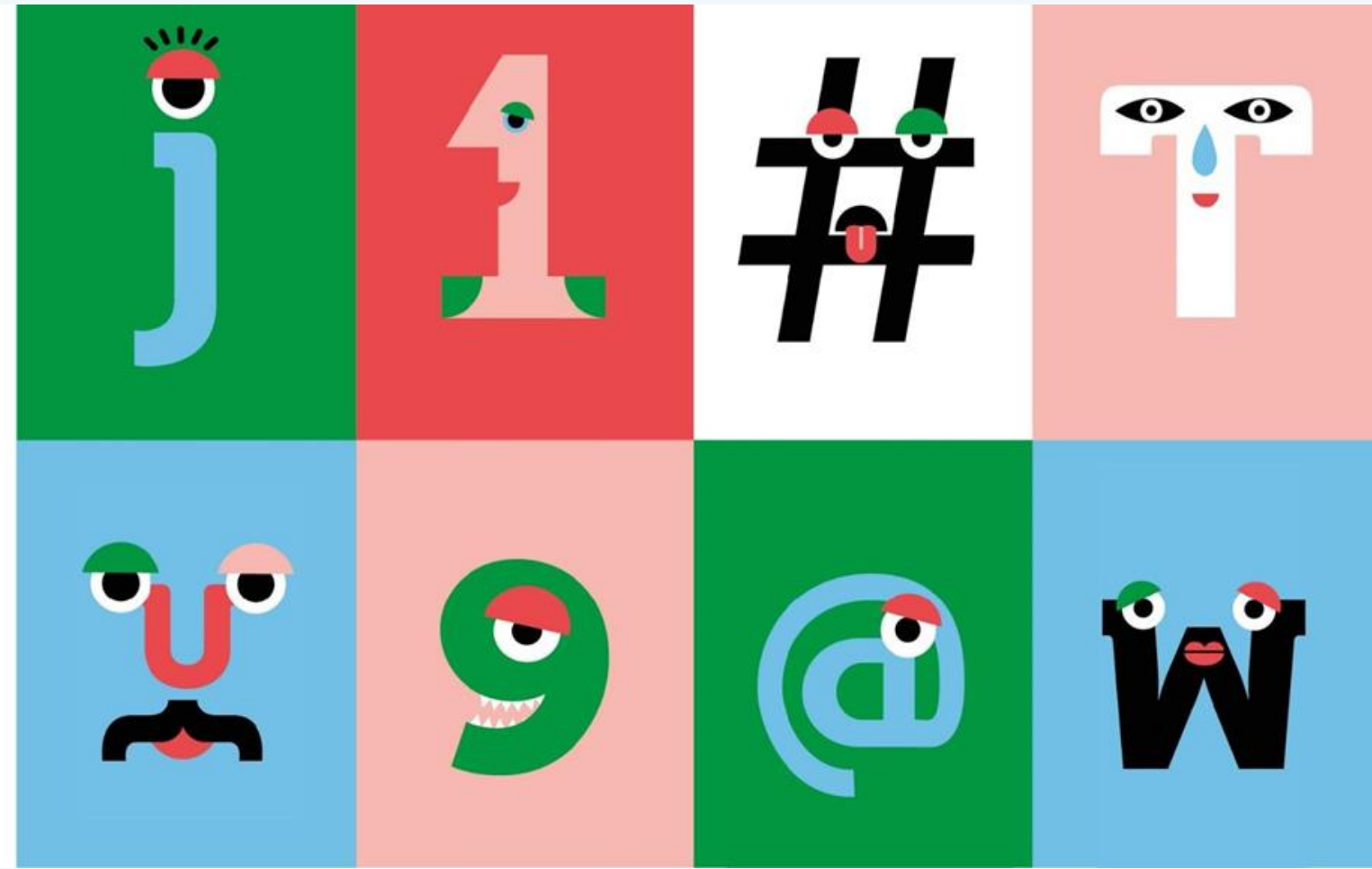
Daar teken ik voor!

VOCVO



Vlaanderen
is onderwijs & vorming

onderwijs.vlaanderen.be/nl/geletterdheid





Strategisch Plan Geletterdheid Vlaanderen

Edusprong - Regioscan

1 oktober 2021

carolien.fuchs@vocvo.be

Agenda

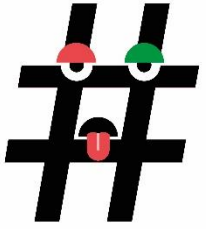
- Strategisch Plan Geletterdheid
- Levenslang leren in een snel evoluerende maatschappij
- Hoe bereik je kwetsbare doelgroepen?

Werken aan
Geletterdheid?

Daar teken ik voor!

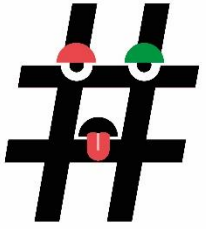
Vocvo





Ruimer kader (2017-2024)

- 1/7 laaggeletterd
- iets meer dan 30% geletterdheidsnoden
=> doelgroep (alle laaggeletterden, ongeacht herkomst)
- SD 1 - Versterken van **Jongeren**
- SD 2 - Versterken van **Ouders**
- SD 3 - Versterken van **werkenden en werkzoekenden**
- SD 4 - Versterken van mensen in **armoede**
- SD 5 - **Digitale geletterdheid**
- OA - Geletterdheid in volwasseneneducatie
- OA - Eerste-generatie-migranten
- OA - Onderzoek



Ruimer kader (2017-2024)

- Meer dan 40 partners over alle domeinen van de samenleving
- Outreachend werken
- Hand in hand met VO
- Opdracht:
 - sensibiliseren en informeren
 - verbinden
 - vernieuwen
 - beleid beïnvloeden



Levenslang leren in een snel evoluerende maatschappij

- Noodzakelijk!
- **Onderzoek** (EAK Statbel (Algemene Directie Statistiek - Statistics Belgium):
 - 2020: 7,7% van 25-64j nam deel aan een vorming 4 weken voorafgaand aan het onderzoek
 - Leeftijd: **25-34j**: 12,8% / **35-44j**: 8,6% / **45-54j**: 6% / **55-64j**: 4,1%
 - Onderwijsniveau: **laaggeschoolden** - 2,7%/
middengeschoolden - 5,2%/ **hooggeschoolden** - 12,1%



Levenslang leren in een snel evoluerende maatschappij

Vaak niet evident voor kwetsbare doelgroepen:

- zware rugzak
- vaak negatieve schoolervaringen
- onzekerheid, angst, schaamte, ...

=> speelt hele belangrijke rol in leermotivatie en in de stap zetten naar leren



Hoe bereik je kwetsbare doelgroepen?

- Gewone kanalen zijn vaak niet geschikt
vb. folders, campagneborden, info-avonden, ...
- **Ga naar de mensen toe** => leg contacten met organisaties
waar kwetsbare groepen komen

vb. armoedeorganisaties, buurtwerkingen, OCMW, scholen van de kinderen, migrantenorganisaties, VDAB, Agentschap voor integratie en inburgering, ...



Hoe detecteer je opleidingsnoden van kwetsbare doelgroepen?

- 1) Spreek met de werkers van de organisaties
- 1) Bevraag (in een veilige omgeving) de doelgroep zelf
- 1) Spreek met ervaringsdeskundigen



Hoe detecteer je opleidingsnoden van kwetsbare doelgroepen?

Waarop letten als je in gesprek gaat? HOE?

- Face to face
- Gebruik duidelijke taal (let op vaktaal)
- Leg uit waarom je het gesprek wil aangaan
- Leg uit waarom hun input van grote waarde is
- Doe dit samen met iemand waar ze zich veilig bij voelen



Hoe detecteer je opleidingsnoden van kwetsbare doelgroepen?

Waarop letten als je in gesprek gaat? WAT?

- Bevraag welke drempels ze ervaren? Waarom nemen ze niet deel aan formeel lesaanbod?
- Wat willen ze leren?
- Hoe willen ze leren?



Hoe detecteer je opleidingsnoden van kwetsbare doelgroepen?

Vergeet je eigen kwetsbare cursisten niet!

- Is er voldoende zicht op al hun leernoden?
- Zijn deze al in kaart gebracht?
- Hebben zij drempels ervaren toen zij zich inschreven?

=> leg je eigen data hierover samen met dat van de andere scholen in dezelfde regio + input kwetsbare doelgroep buiten schoolmuren + input organisaties



Waar zitten de hiaten?

	Bestaand aanbod	Wat is er nog nodig?
Opleidingsnoden A	X	
Opleidingsnoden B		X
Opleidingsnoden C	X	
...		X



Leren voor iedereen!

- Iedereen moet mee
 - Outreachend (samen met partners)
 - Functioneel
- Flexibel aanbod op maat
- Zet in op ondersteuning en begeleiding (veilig klimaat)