

# Vlaamse toetsen

Januari-februari 2024

# Inhoud

Wat zijn de  
Vlaamse toetsen?

Planning  
schooljaar

Vorbereiding  
op school

Toets wiskunde &  
toets Nederlands

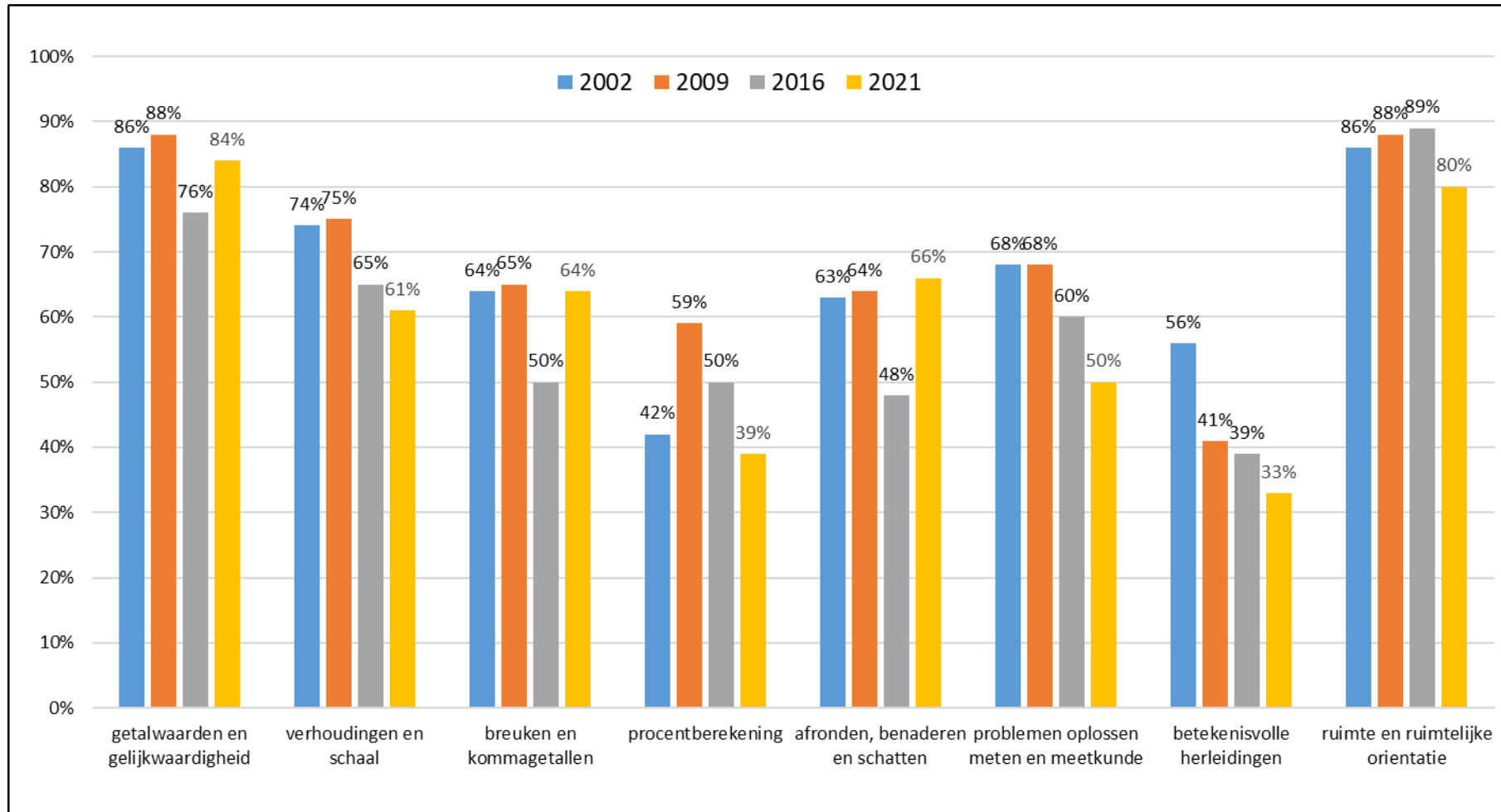
Wat kan je leren  
uit de Vlaamse  
toetsen?

Q&A  
Meer informatie

# Waarom Vlaamse toetsen?

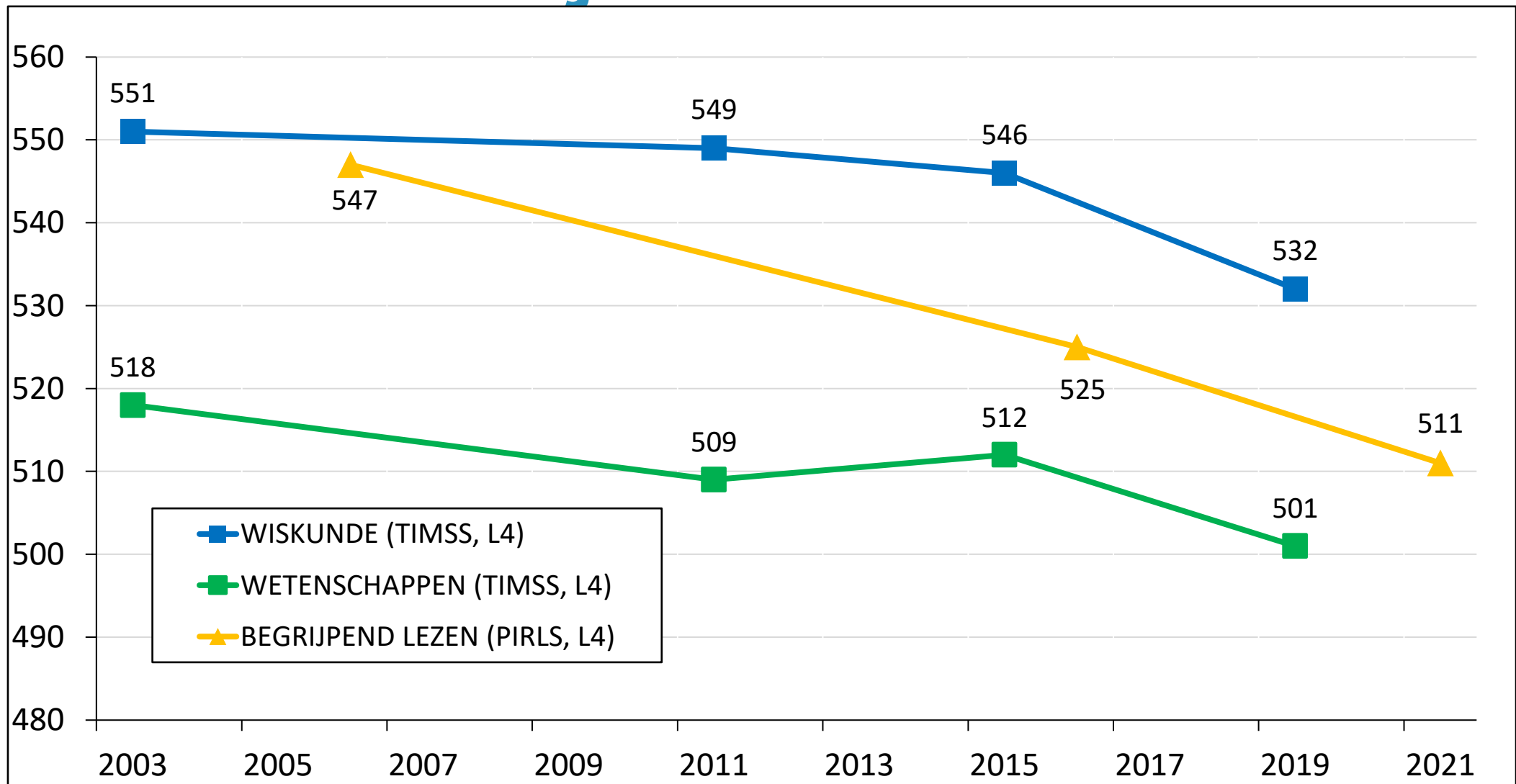


# Trends zesde leerjaar: wiskunde



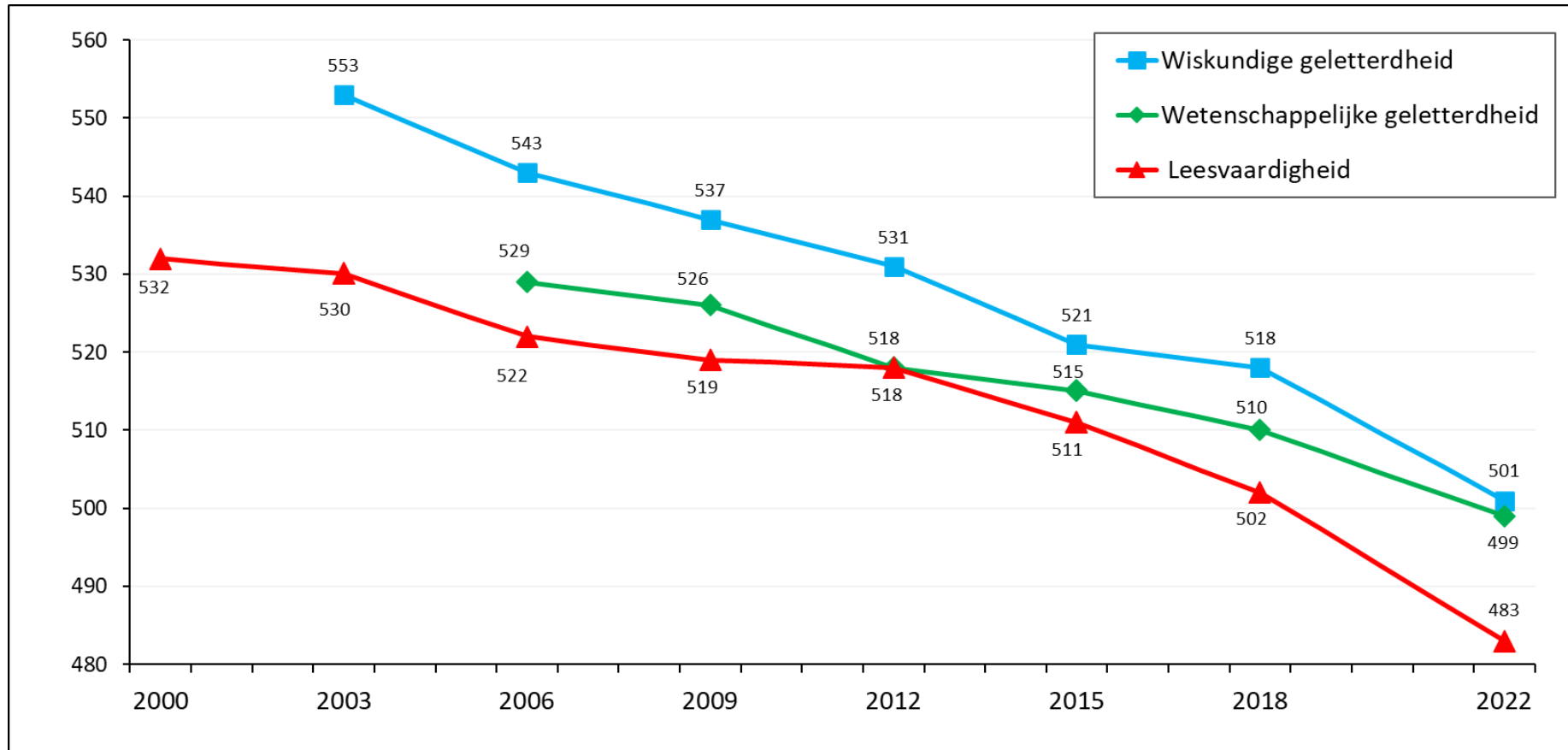
Bron: peiling wiskunde zesde leerjaar 2002, 2009, 2016, 2021: [www.peilingsonderzoek.be](http://www.peilingsonderzoek.be)

# Trends vierde leerjaar



Bron: Trends in Mathematics and Science Study & Progress in International Reading Literacy Study Vlaanderen, 4<sup>e</sup> leerjaar

# Trends PISA



Bron: PISA, Programme for International Student Assessment Vlaanderen, 15-jarigen

# Doel van de Vlaamse toetsen

## Primaire doelstelling

De onderwijskwaliteit monitoren en versterken

### Vlaams niveau

Monitoren

### Schoolniveau

Informereren interne kwaliteitszorg

Informereren van externe kwaliteitszorg

### Klasniveau

Een element voor reflectie over het pedagogisch-didactisch handelen

### Leerlingniveau

Een element waar de klassenraad rekening mee kan houden

# Wat voor toetsen?

2 leergebieden:

- Wiskunde
- Nederlands (begrijpend lezen en schrijfvaardigheid)

op basis van de eindtermen

dezelfde toets voor alle netten en koepels



# Digitale toetsen

- Leerlingen loggen in met LeerID  
en leggen de toets af op een laptop, chromebook of tablet
- Onder begeleiding van de klasleerkracht  
(met behulp van een draaiboek en e-cursus)
- Toetsen worden volledig verbeterd door de computer
- Adaptieve toetsen
- Kennismakingstoets (maart-april)

# Wanneer?

	Mei 2023	Mei 2024	Mei 2025	Mei 2026	Mei 2027
<b>Lager onderwijs</b>					
Einde 4 <sup>e</sup> leerjaar	kalibratie	1e afname	2e afname	3e afname	4e afname
Einde 6 <sup>e</sup> leerjaar			kalibratie	1e afname	2e afname
<b>Secundair onderwijs</b>					
Einde eerste graad	kalibratie	1e afname	2e afname	3e afname	4e afname
Einde derde graad				kalibratie	1e afname

# Welke leerlingen leggen de toetsen af ?



4de leerjaar gewoon basisonderwijs

2de jaar gewoon secundair onderwijs



Verplichte deelname van iedere leerling gewoon onderwijs



Opt-out mogelijkheid  
voor leerlingen

buso OV4



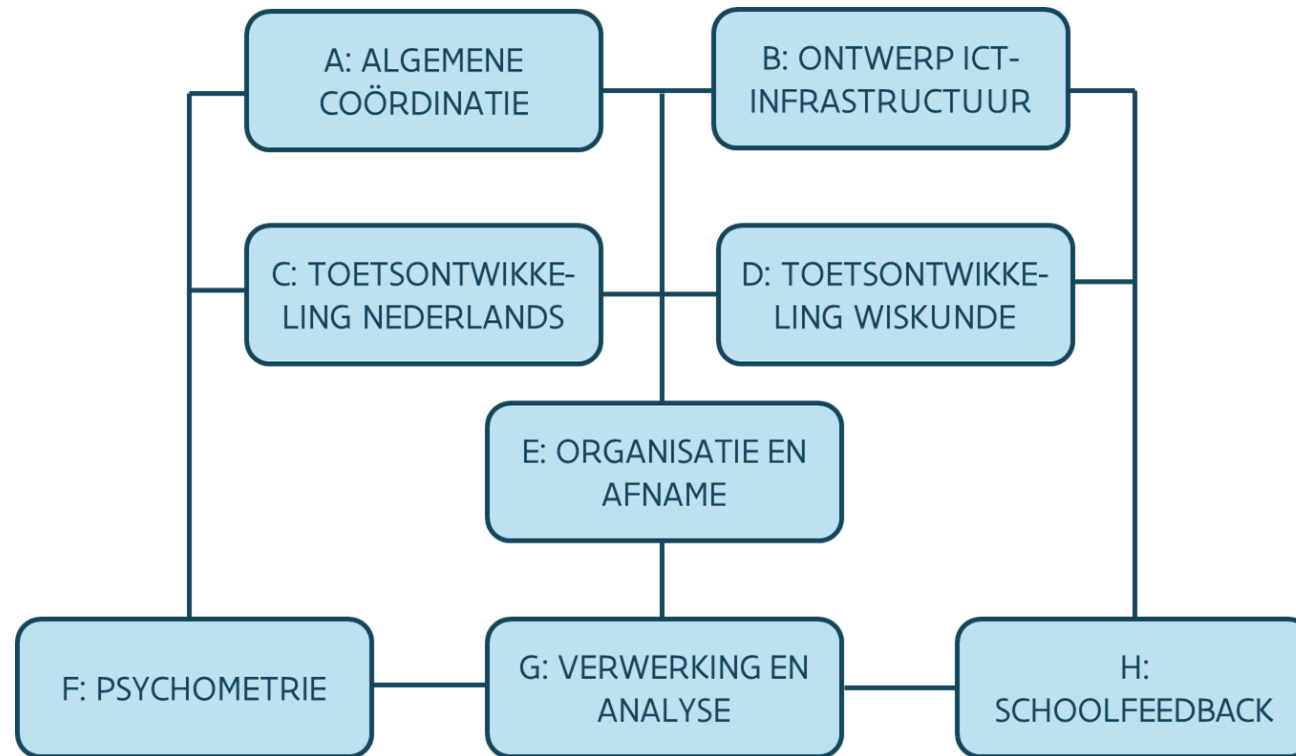
Opt-in mogelijkheid  
voor leerlingen

bubao & buso OV1, OV2, OV3

Anderstalige nieuwkomer

IAC

# Wie ontwikkelt de toetsen?



STEUNPUNT  
CENTRALE TOETSEN  
IN ONDERWIJS

# Wat zijn de kerntaken van het Steunpunt?

Centrale  
**toetsen**  
Nederlands en  
wiskunde  
ontwikkelen

Scholen  
**ondersteunen**  
bij de afname  
van de  
centrale  
toetsen

Toets-  
resultaten  
verwerken en  
**analyseren**

**Feedback**  
geven aan het  
onderwijsveld  
over de toets-  
resultaten

**Expertise**  
**ontwikkelen**  
op het vlak  
van duurzame  
onderwijs-  
effectiviteit

# Wat wordt er getoetst?

Centrale toets		
Nederlands: begrijpend lezen	Wiskunde: (1) wiskundige problemen oplossen	Wiskunde: (2) dieptethema('s) Bv. meetkunde of statistiek

# Voorbeeld van toetstoekenning

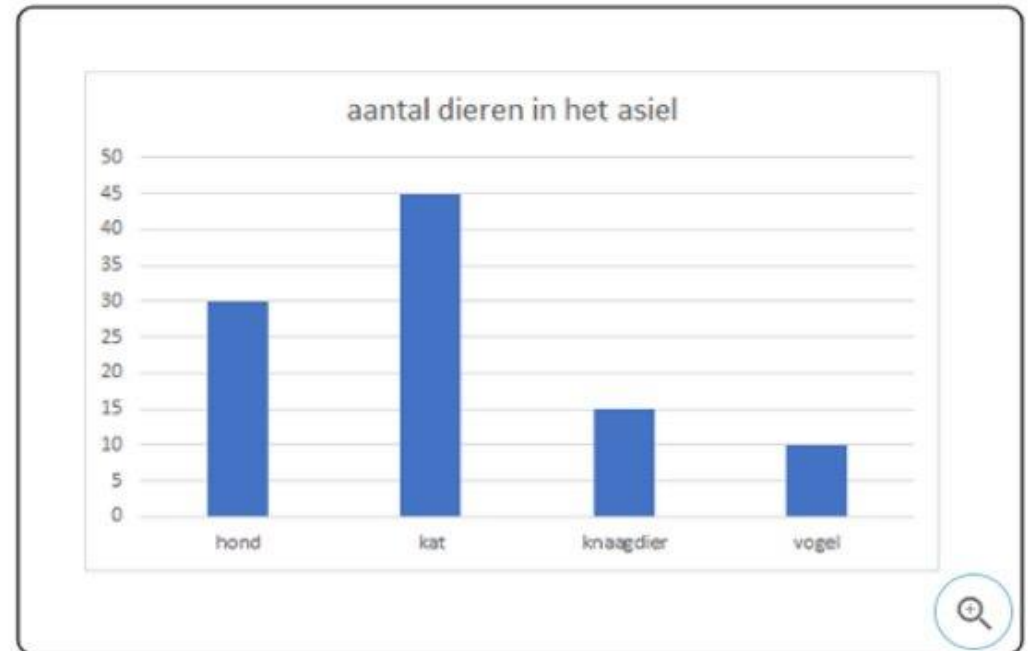
	2024	2025	2026
A- stroom	Wiskundige problemen oplossen	Wiskundige problemen oplossen	Wiskundige problemen oplossen
	Getallenleer (BG)	Getallenleer (BG)	Algebra
	Transformaties	Omtrek, oppervlakte en inhoud (BG)	Meetkundige objecten en relaties (BG)
	Tabellen en diagrammen (BG)	Statistiek	Statistiek

# Voorbeeld van een toetsvraag

Welke dieren zijn met meer dan 20 in het asiel?

Klik alle juiste antwoorden aan. Door nog eens te klikken, maak je je keuze ongedaan.

- hond
- kat
- knaagdier
- vogel






# Nederlands

- Begrijpend lezen
  - Leestekst met verschillende vragen
- Schrijfvaardigheid (met inbegrip van grammatica)
  - Onderzoek (steekproef)
  - Voorlopig enkel in het secundair onderwijs

# Voorbeeld van een toetsvraag

 Markeerstift

 Woordenboek

Noor vindt dit krantenartikel op het internet. Lees het artikel.



The screenshot shows a news article from 'Focus' with the title 'Top 5 van de absurdsten GAS-boetes'. The article is dated 17-04-2021. The main text reads: 'Tal van burgemeesters hebben laten weten dat ze in de toekomst belachelijke en absurde GAS-boetes willen vermijden in hun gemeente. Een Gemeentelijke Administratieve Sanctie (GAS) is een straf die gemeenten kunnen opleggen als iemand het gemeentereglement overtreedt.' The article continues with: 'De Minister van Binnenlandse Zaken doet een oproep om absurde GAS-boetes te vermijden. De premier zegt dat sommige gemeenten de GAS-boetes misbruiken. Hij vindt het ook geen goed idee dat kinderen worden gestraft met

Noor heeft veel vragen over GAS-boetes. Op welke vragen kan Noor een antwoord vinden in het artikel?

Kies de **TWEE** juiste antwoorden.

- Hoeveel moet je betalen als je een GAS-boete krijgt?
- Waarom is de Antwerpse burgemeester tegen absurde GAS-boetes?
- Waarvoor staat de afkorting 'GAS' in GAS-boetes?
- Wat vinden burgemeesters van GAS-boetes?
- Welke absurde GAS-boetes zullen worden geschrapt?

 Controleren

 Vorige

Volgende 

 Taak indienen

# Hulpmiddelen voor leerlingen

## Hulpmiddelen in het toetsplatform

- Digitale markeerstift
- Glossarium / Woorduitleg
- Verklarend woordenboek
- Rekenmachine
- Vergrootglas

## Eigen hulpmiddelen

- Voorleessoftware
- Hulpkaarten



# Vorbereitung



# Toetscoördinator

- Registreert opt-in / opt-out / individuele hulpmiddelen in het Schoolloket van de Vlaamse toetsen
- Maakt de planning op de eigen school
- Biedt samen met de ICT-verantwoordelijke technische ondersteuning tijdens de afname
- Ondersteuning via [www.vlaamsetoetsen.be](http://www.vlaamsetoetsen.be)
  - E-cursus
  - Checklist & instructiehandeling

# Toetsassistent

- Begeleidt de leerlingen tijdens de kennismakingstoetsen
- Begeleidt de leerlingen tijdens de afname
- Wordt ondersteund door de toetscoördinator
  
- Ondersteuning via [www.vlaamsetoetsen.be](http://www.vlaamsetoetsen.be)
  - E-cursus
  - Checklist & instructiehandleiding

# LeerID

- Aanmeldsysteem van de Vlaamse overheid voor leerlingen in het leerplichtonderwijs

Gebruikersnaam of e-mailadres

helena.peeters7

Wachtwoord

DitIsMijnWachtwoord

Aanmelden



- Voor de ganse schoolloopbaan
- Breder dan de Vlaamse toetsen:
  - Archief voor Onderwijs, Smartschool, Polpo, i-Learn, ...

# LeerID-beheerder

- Maakt LeerID-accounts aan in het Schoolloket van LeerID
- Verdeelt de logins en wachtwoorden aan de leerlingen
- Beheert de LeerID-accounts op school
- Ondersteuning via [www.leerid.be](http://www.leerid.be)



**Praktisch-organisatorisch**

# Stappenplan

## INFORMEREN

vanaf september 2023



## ADMINISTRATIEVE VOORBEREIDING

tot en met 21 februari 2024



toetscoördinator  
LeerID-beheerder



## PRAKTISCHE VOORBEREIDING

maart tot en met april 2024



## AFNAME

van 24 april tot en met 15 mei 2024



## FEEDBACK

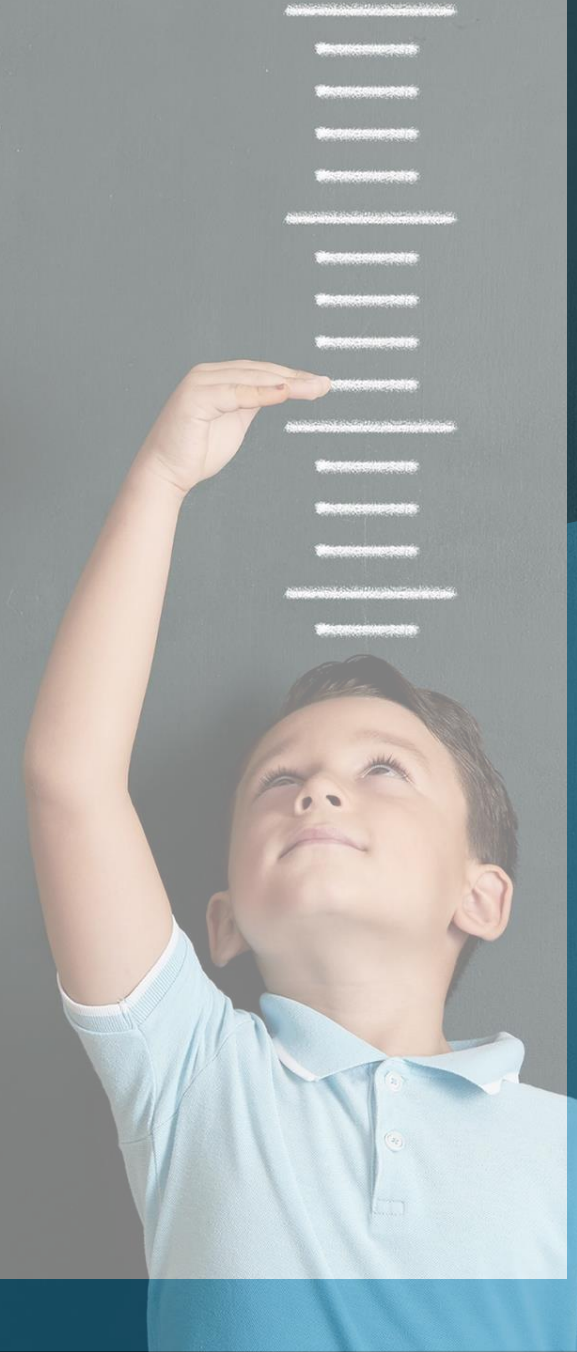
vanaf eind juni 2024



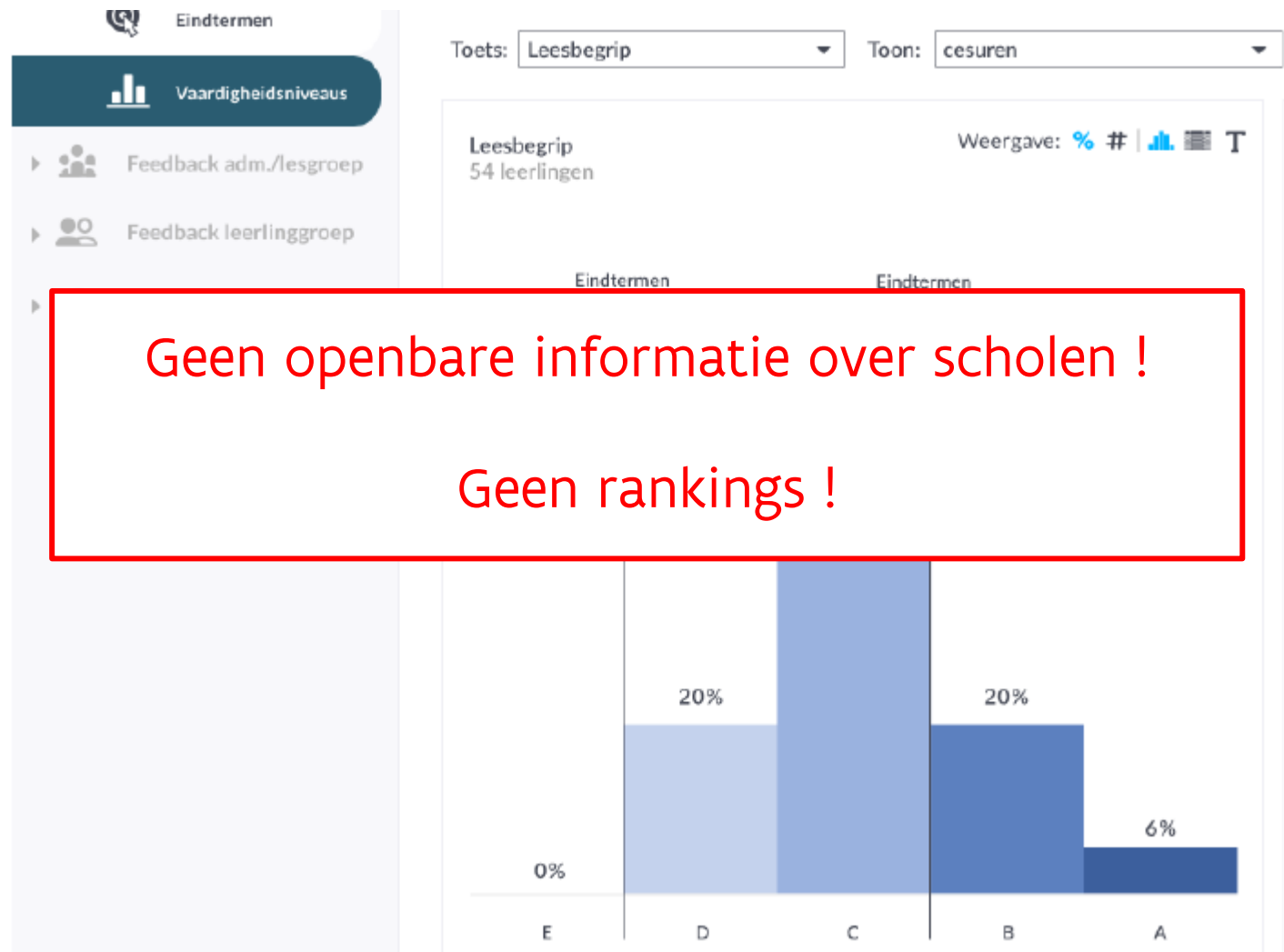
# Toetsmomenten

- Twee halve lesdagen
- **Eerste toetsmoment:**
  - Begrijpend lezen & wiskundige problemen oplossen
- **Tweede toetsmoment**
  - Twee dieptethema's wiskunde
  - Leerlingenvragenlijst
- Vaste toetsduur van ongeveer 50 minuten per toets

# Wat kan je leren uit de Vlaamse toetsen?

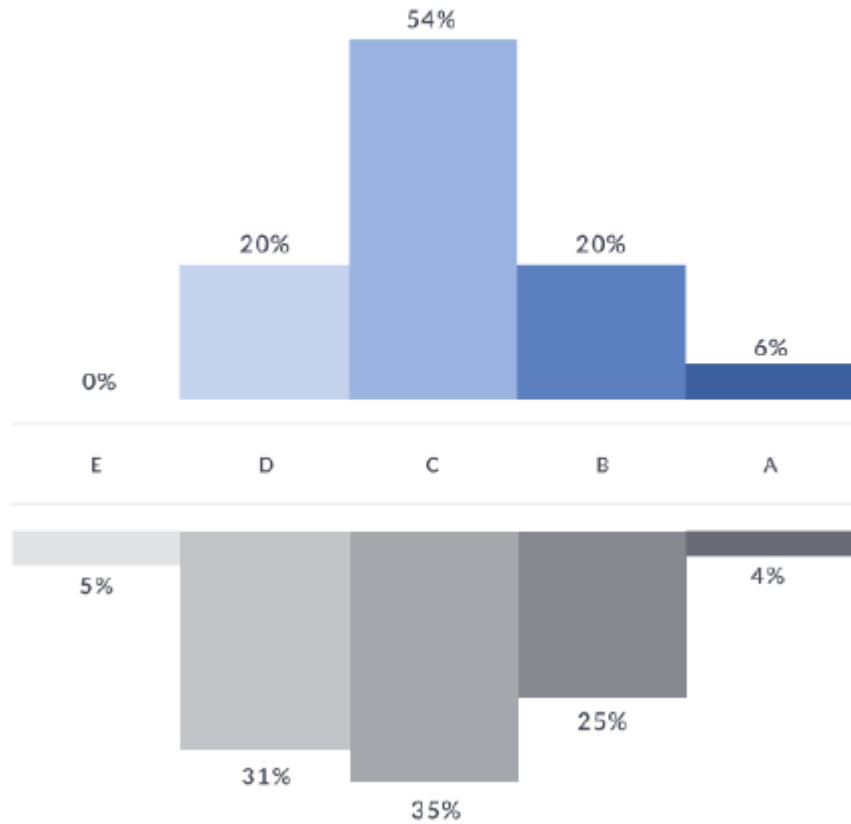


# Feedback over de school



Leesbegrip  
54 leerlingen

Weergave: % |   



# Vergelijking met ...

## Nederlands

Leesbegrip  
54 leerlingen

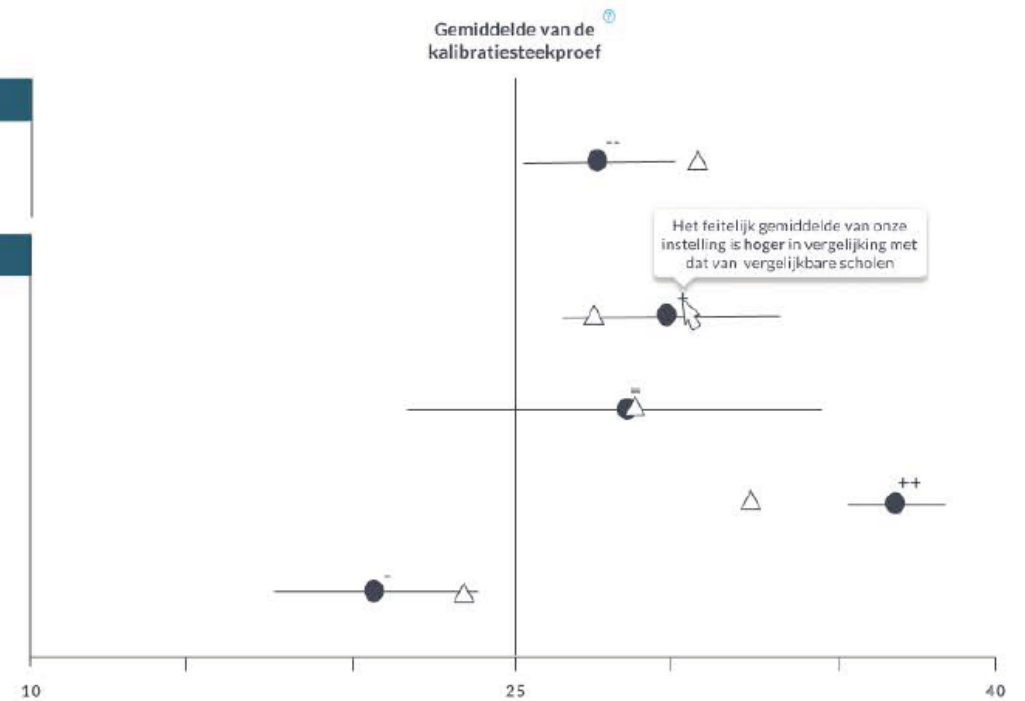
## Wiskunde

Wiskundige problemen oplossen  
54 leerlingen

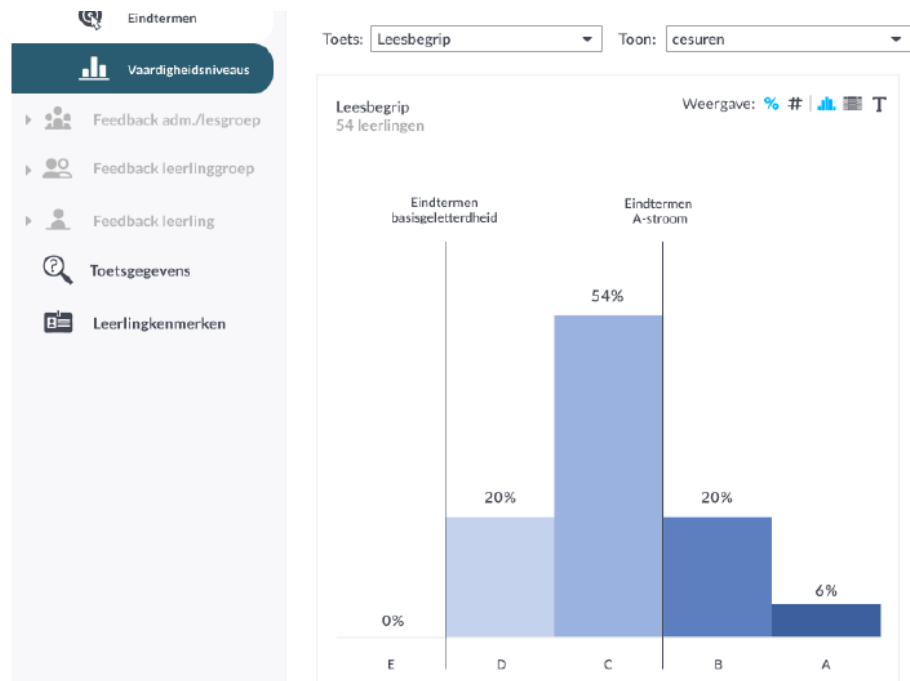
Getallenleer  
36 leerlingen

Meetkundige objecten en relaties  
36 leerlingen

Verhoudingen en vergelijkingen  
36 leerlingen

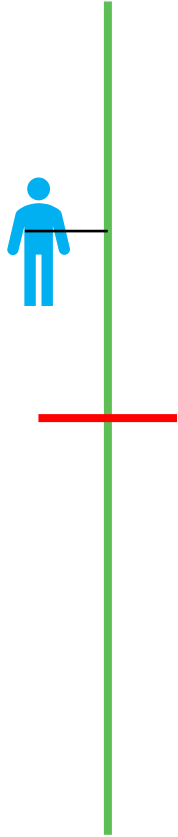


# Handvaten om met de resultaten aan de slag te gaan



Vaardigheidsniveaus Begrijpend lezen - Secundair Onderwijs	
Niveau	Omschrijving
E	Een leerling beheerst nog niet alle deelaspecten van vaardigheidsniveau D.
D	Een leerling kan meestal <ul style="list-style-type: none"><li>bepaalde, expliciet vermelde informatie terugvinden op een of meerdere plaatsen in een tekst.</li><li>de hoofdgedachte of het onderwerp bepalen als die expliciet in een tekst aanwezig is.</li></ul>
C	Een leerling kan meestal ook <ul style="list-style-type: none"><li>meer uitgebreide, expliciet vermelde informatie terugvinden op een of meerdere plaatsen in een tekst.</li><li>bepalen waarom de schrijver de tekst schreef of voor wie de tekst geschikt is.</li><li>bepalen welke extra informatie relevant is voor de tekst.</li></ul>
B	Een leerling kan meestal ook <ul style="list-style-type: none"><li>informatie afleiden op woord-, woordgroep-, zins- of tekstniveau als die minder expliciet in een tekst aanwezig is.</li><li>verschillende stukken informatie uit een tekst samenbrengen en eenvoudige gevolgtrekkingen maken.</li><li>de hoofdgedachte bepalen als die minder expliciet in een tekst aanwezig is.</li></ul>
A	Een leerling kan meestal ook <ul style="list-style-type: none"><li>informatie afleiden op zins- of tekstniveau als die niet expliciet of niet opvallend in een tekst aanwezig is.</li><li>verschillende stukken informatie interpreteren om te beoordelen voor wie een tekst geschikt is.</li><li>verschillende stukken informatie interpreteren om te beoordelen welke extra informatie relevant is voor de tekst.</li><li>verschillende stukken informatie interpreteren en vergelijken om die te beoordelen of om gevolgtrekkingen te maken.</li></ul>

# Feedback op leerlingniveau



“Het resultaat van een leerling op de Vlaamse toetsen kan door de klassenraad al dan niet meegenomen worden als één van de mogelijke elementen waarmee de klassenraad rekening houdt bij de evaluatie van een leerling.”

- Vermelden in het schoolreglement



# Teaching to the test ?

## Teaching the test / item teaching

*vb. toetsen van vorige jaren gebruiken om leerlingen te trainen*

*vb. leerlingen trucjes aanleren om meerkeuzevragen te beantwoorden*

➡ Onwenselijk !

## Curriculum teaching / teaching to the standard

*vb. met leerlingen oefenen op het interpreteren van staafdiagrammen*

*vb. leerlingen trainen in het begrijpen van de betekenis van teksten*

➡ Doelgericht onderwijs

# Referentiekader voor onderwijskwaliteit



## Het OK referentiekader voor onderwijskwaliteit

Rubriek
Deelrubriek
Kwaliteitsverwachting

Beleid	
Beleid	
BL1	De school ontwikkelt en voert een gedragen, geïntegreerd en samenhangend beleid rekening houdend met haar (ped)agogisch project.
BL2	De school geeft haar organisatie vorm op het vlak van cultuur en structuur.
BL3	De school werkt participatief en responsief.
BL4	In de school heerst een innovatieve en lerende organisatiecultuur.
BL5	De school bouwt samenwerkingsverbanden uit die het leren en onderwijzen ten goede komen.
BL6	De school communiceert transparant over haar werking met alle betrokkenen.
Onderwijskundig beleid	
BL7	De school ontwikkelt en voert een doeltreffend beleid op het vlak van leren en onderwijzen.
Personeels- en professionaliseringbeleid	
BL8	De school ontwikkelt en voert een doeltreffend personeelsbeleid dat integraal en samenhangend is.
BL9	De school ontwikkelt en voert een doeltreffend professionaliseringsbeleid en heeft hierbij specifieke aandacht voor beginnende leraren.
Financieel en materieel beleid	
BL10	De school ontwikkelt en voert een doeltreffend financieel en materieel beleid.
BL11	De school beheerst de kosten voor alle lerenden.
Fysieke en mentale veiligheid van de leef-, leer- en werkomgeving	
BL12	De school ontwikkelt en voert een doeltreffend beleid met het oog op de fysieke en mentale veiligheid van de leef-, leer- en werkomgeving.

Resultaten en effecten		Ontwikkeling stimuleren	
		Doelen	Begeleiding
R1	De school bereikt de minimaal gewenste output bij een zo groot mogelijke groep van lerenden.		
R2	De school streeft naar verbanden en betrekkingen bij alle lerenden en het schoolteam en naar tevredenheid bij ouders en bij andere relevante partners.	D1	Het schoolteam realiseert doelgericht een brede en harmonische vorming die betekenisvol is.
R3	De school streeft bij elke lerende naar zoveel mogelijk leerwinst.	D2	Het schoolteam hanteert doelen die sporen met het gevaldeerd doelenkader en zorgt voor samenhang tussen de doelen.
R4	De school stimuleert de studievoortgang van elke lerende.	D3	Het schoolteam hanteert uitdagende en haalbare doelen.
R5	De school waarborgt de toegang tot onderwijs voor elke lerende.	D4	Het schoolteam expliciteert de doelen en de beoordelingscriteria.
R6	De school streeft naar effecten op langere termijn bij alle lerenden.	<b>Vormgeving onderwijsleerproces en leef- en leeromgeving</b>	
Kwaliteitsontwikkeling		V1	Het schoolteam en de lerenden creëren samen een positief en stimulerend school- en klasklimaat.
K1	De school ontwikkelt haar kwaliteit vanuit een gedragen visie die vertaald is in de onderwijsleerpraktijk.	V2	Het schoolteam en de lerenden gaan positief om met diversiteit.
K2	De school evalueert haar werking cyclisch, systematisch en betrouwbaar vanuit de resultaten en effecten bij de lerenden.	V3	De leef- en leeromgeving en de onderwijsorganisatie ondersteunen het bereiken van de doelen.
K3	De school borgt en ontwikkelt de kwaliteit van de onderwijsleerpraktijk.	V4	Het schoolteam biedt een passend, actief en samenhangend onderwijsaanbod aan.
		<b>Opvolging</b>	
		O1	Het schoolteam geeft de lerenden adequate feedback met het oog op de voortgang in het leer- en ontwikkelingsproces.
		O2	Het schoolteam evalueert op een brede en onderbouwde wijze het onderwijsleerproces en het behalen van de doelen.
		O3	Het schoolteam stuurt het onderwijsleerproces bij op basis van de feedback- en evaluatiegegevens.
		O4	Het schoolteam beslist en rapporteert onderbouwd over het behalen van de doelen bij de lerende.

# Meer informatie

- [www.vlaamsetoetsen.be](http://www.vlaamsetoetsen.be)
- [www.steunpunttoetsen.be](http://www.steunpunttoetsen.be)
- [VlaamseToetsen@vlaanderen.be](mailto:VlaamseToetsen@vlaanderen.be)