

# Draaiboek kwaliteitsvol verblijf op onderwijsinternaat

## Inhoud

Inleidende tekst	2
Flow van een kwaliteitsvol traject voor de intern	4
Aanmelding	5
Verkennd gesprek	7
Intake/inschrijving	8
Administratieve gegevens	9
(Zorg)ondersteuning	12
Toe te voegen formulieren	15
Ondersteuningsplan	16
Het traject dreigt blok te lopen, wat nu?	19
Vlotte uitstroom	19
18+	19
Afrondingsgesprek	19

## Inleidende tekst

Als onderwijsinternaten vormen we een belangrijke opvoedingspartner binnen een gezin met de focus op de ontwikkeling en ondersteuning van het kind en/of de jongere. Er wordt ingezet op de kracht van het gewone leven. Vanuit een begeleide groepscontext wordt de onderwijsloopbaan van kinderen en jongeren ondersteund, hun persoonlijke en sociale ontwikkeling gestimuleerd en samen met hen naar een zinvolle vrijetijdsbesteding gezocht. Dit alles tijdens schoolweken en dus niet tijdens weekends, vakantie, schoolvrije dagen en eventuele schorsingen van leerlingen. Het nieuwe decreet over onderwijsinternaten dat sinds september 2023 van toepassing is, definieert een onderwijsinternaat als volgt:

*Art.4. “een onderwijsinternaat zorgt voor kwaliteitsvol verblijf en begeleiding van internen, gericht op hun ontwikkeling en het realiseren van hun schoolloopbaan*

Gezien een onderwijsinternaat in eerste plaats een actor is binnen het onderwijslandschap en in die optiek een finaliteit heeft die ligt in het aanbieden van kwaliteitsvol verblijf en begeleiding in functie van de onderwijsloopbaan. Echter stellen we vast dat steeds meer kinderen met complexe (welzijns)noden hun weg naar een onderwijsinternaten vinden. Deze opdracht daagt hen uit op de grenzen van hun zogenaamde ‘maatschappelijke opdracht’.

Dit draaiboek vormt een leidraad voor het internaat en is opgesteld met informatie vanuit verschillende internaten (koepeloverschrijdend) alsook nagelezen en bijgestuurd door (welzijns-)partners.

Met draaiboek trachten we tegemoet te komen aan de kwaliteitsverwachting 13 zoals vermeld in het RiK<sup>1</sup>.

### **Kwaliteitsverwachting 13**

*Het internaatsteam biedt alle internen een passende begeleiding.*

### **Kwaliteitsbeeld**

Het internaatsteam begeleidt de internen als groep, waar nodig als individu. Het internaatsteam detecteert de mogelijkheden en de behoeften van de intern en differentieert de begeleiding waar nodig en mogelijk. De sterktes van de internen vormen het uitgangspunt voor de begeleiding. Het internaatsteam gelooft dat alle internen de mogelijkheid in zich hebben om te leren en te groeien. Voor internen met specifieke ondersteuningsbehoeften plant het internaatsteam in overleg met de ouders, de school en eventuele andere externe partners specifieke ondersteuning, gericht op maximale participatie van de intern aan de internaatswerking en aan het maatschappelijke leven.

Om kwalitatieve zorg zonder breuklijnen aan een intern te bieden, is het nodig om van begin af aan de onderbouwde en doordachte **aanmelding** te doen en daarbij, indien nodig, ondersteuning te bieden. Voor verschillende kinderen, jongeren en gezinnen kan een onderwijsinternaat als een ondersteunend, **preventief aanbod** fungeren. Hierbij is het belangrijk dat er een minimum aan motivatie is bij het kind, de jongere en de ouder. Of op zijn minst ruimte om draagvlak te creëren voor een verblijf op een onderwijsinternaat.

<sup>1</sup> Referentiekader voor internaatskwaliteit. <https://www.onderwijsinspectie.be/sites/default/files/2022-06/Referentiekader%20voor%20internaatskwaliteit%20-%20RiK.pdf>

Een opstart op internaat kan om één of meerdere van volgende redenen bevatten:

- Het onderwijsinternaat als ondersteuning van de schoolloopbaan;
- De intern heeft baat bij vast dagritme en structuur;
- De intern kan functioneren in het positieve leefklimaat van de leefgroep;
- Het onderwijsinternaat als ondersteunings- en opvoedingspartner van het gezin.

Afhankelijk van de eigenheid (middelen en samenstelling) van een onderwijsinternaat kan er eventueel meer geboden worden maar dit dient besproken te worden met het internaat en het gezin.

Wanneer bij eender welke partij nog onduidelijkheden of vragen zijn, kan een **verkennend gesprek** plaatsvinden waar er tijd wordt genomen om vragen te beantwoorden en verwachtingen te bespreken.

Eens het gezin, de jongere, het internaat en eventueel andere betrokken partners akkoord zijn, gaan we over naar **inschrijving**. De inschrijving beoogt een transparante dialoog over de mogelijkheden van het onderwijsinternaat, de ingeschatte nood van de intern en zijn gezin en, indien nodig, de mogelijke ondersteuning vanuit welzijn- of andere partners. De partners komen tot een gedeelde en gemotiveerde besluitvorming over de instroom van het kind of de jongere in het onderwijsinternaat.

Indien uit de voorgaande gesprekken en ontmoetingen blijkt dat een kind of jongere een bijkomende vraag of nood tot ondersteuning ervaart en dit kan gerealiseerd worden door een welzijnspartner en/of andere externe hulpverlener, dan stellen we bijkomend een **ondersteuningsplan** op. Ook als de jongere tijdelijk verblijft op het internaat in afwachting van een meer geschikt hulpaanbod. Dit ondersteuningsplan is op maat van het onderwijsinternaat, de intern en de context en zal bij aanvang van verblijf concreet gerealiseerd worden. We gaan na welke doelen we willen bereiken, wie daarbij kan helpen en stellen dan concrete (SMART) acties op. Het nieuwe decreet over de onderwijsinternaten vermeldt dat dit ondersteuningsplan dient opgesteld te worden voor de officiële inschrijving van de intern.

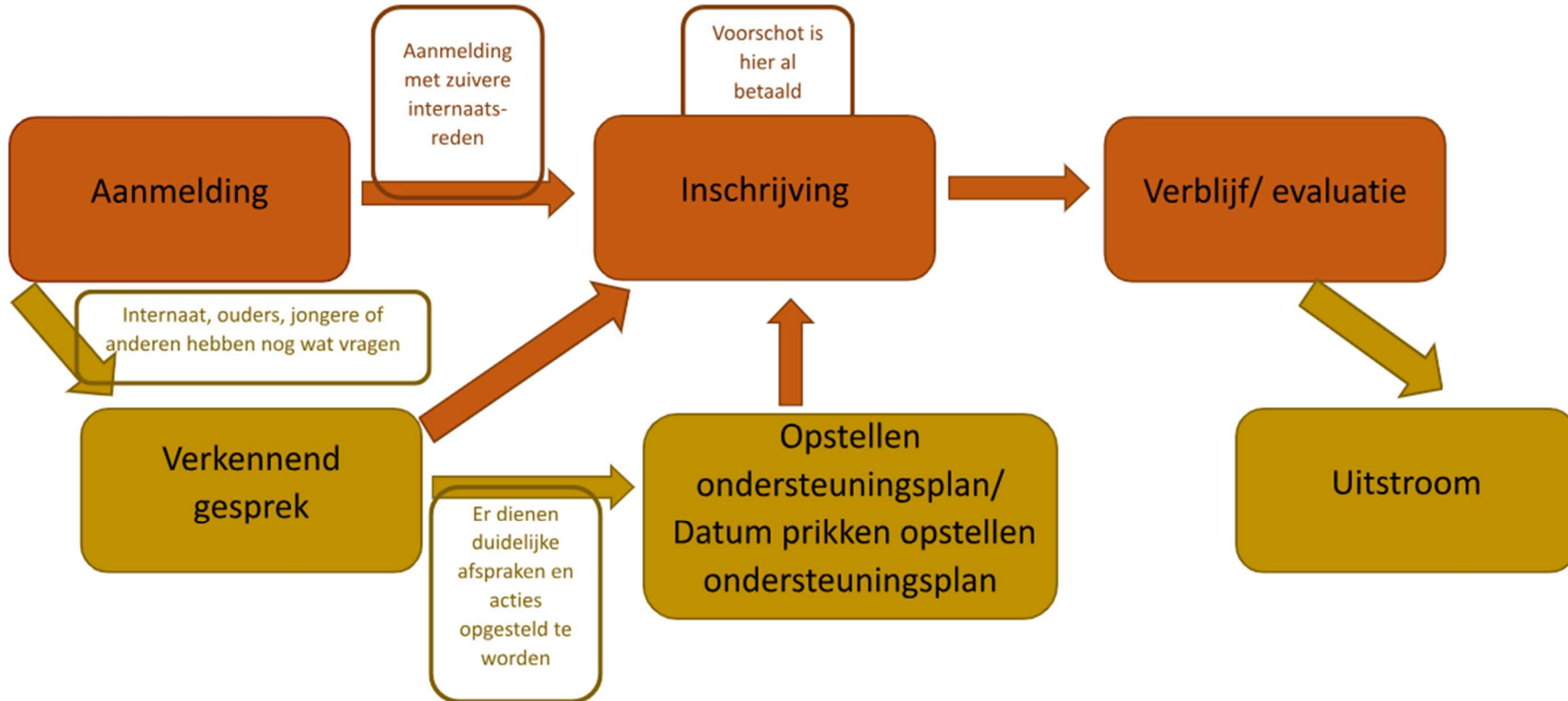
Het verblijf op internaat kan om verschillende redenen eindigen. Een einde schoolcarrière, een andere schoolkeuze, door wederzijds overleg tussen internaat, intern, ouders en eventuele partners, einde maatregel, etc.

Bij internen waar er een ondersteuningsplan is opgesteld, volgt er best een afrondingsgesprek. Dit is in functie van eventuele bijsturing van de gemaakte afspraken. Bij toeleiding naar ander aanbod, worden afspraken gemaakt over hoe de toeleiding warm kan verlopen, zonder de ervaring van een breuk voor de jongere of het gezin.

In dit document vinden we ook een flow van het kwaliteitsvol verblijf van een intern. Dit vanaf de aanmelding tot de uitstroom.

## Flow van een kwaliteitsvol traject voor de intern

Deze flow stelt het traject voor dat een intern (mogelijks) doorloopt op een internaat. Hierbij worden de oranje stappen in elk traject doorlopen en de gele stappen zijn er wanneer er ondersteuningsnoden bij het kind of diens context zijn of opgemerkt worden.



Bij de aanmelding, het verkennend gesprek en het opstellen van het zorgplan (indien dit gebeurt voor de inschrijving) kan er nog steeds beslist worden om niet over te gaan tot inschrijving.

## Aanmelding

Het is belangrijk dat een onderbouwde en doordachte aanmelding gebeurt van een kind of jongere op een onderwijsinternaat. Dit kan één of meerdere van volgende redenen bevatten:

- Het onderwijsinternaat als ondersteuning van de schoolloopbaan;
- De intern heeft baat bij vast dagritme en structuur;
- De intern kan functioneren in het positieve leefklimaat van de leefgroep;
- Het onderwijsinternaat als ondersteunings- en opvoedingspartner van het gezin.

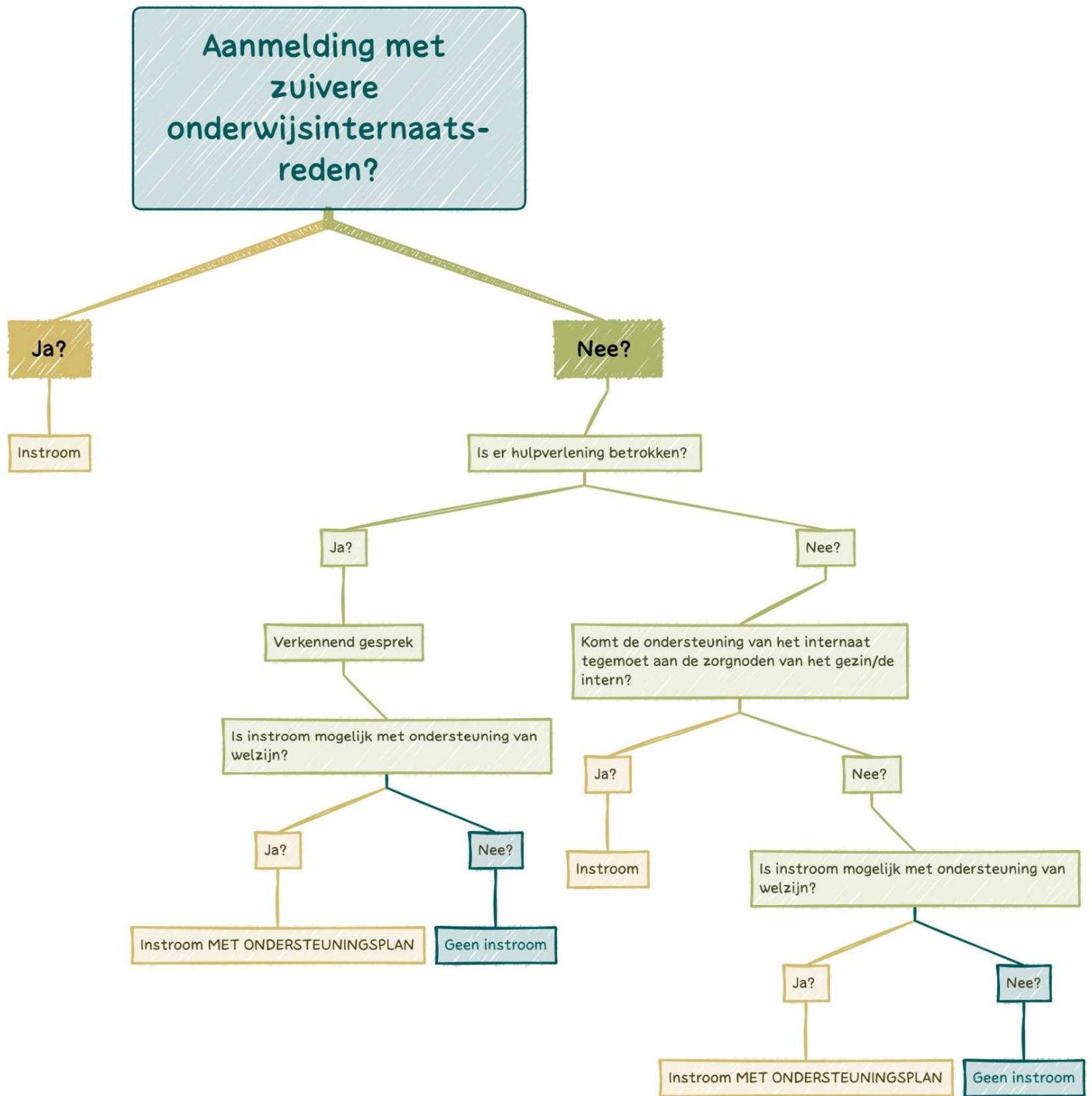
Indien het kind of jongere vanuit een bepaalde (welzijns)nood wordt aangemeld, kan het internaat fungeren als preventieve maatregel en zo escalatie en eventueel een meer ingrijpende vorm van zorg vermeden worden.

De ouders of aanmelder kunnen telefonisch, per mail of bij sommige internaten via een online formulier aanmelden op het internaat. Daar zullen enkele zaken bevroegd worden (zie lijst hieronder) om de **inschatting te maken of het internaat al dan niet de juiste plaats is voor het kind of de jongere** om te verblijven.

Welke vragen stellen we zeker bij de aanmelding

- Gegevens kind/jongere
- Aanmelddatum (indien online formulier)
- Is het voor dit of volgend schooljaar?
- Wie meldt aan + link met de intern?
- Reden aanmelding?
- Gegevens zorgfiguur 1
- Woont zorgfiguur 2 bij zorgfiguur 1?
  - Ja geen bijkomende vraag
  - Nee bijkomende vraag: ook die gegevens bevroegen
- Hulpverlening betrokken?

We hebben een stroomdiagram (zie volgende pagina) opgesteld om ervoor te zorgen dat de aanmelding op een internaat een weloverwogen reden bevat zodat we een kwaliteitsvol traject aan een intern kunnen bieden, zonder breuklijnen. Het verloop van de aanmelding, het verkennend gesprek, de inschrijving en het ondersteuningsplan worden verder in het draaiboek uitgelegd.



## Verkennd gesprek

Roept de aanmelding nog vragen op? Of heeft het gezin, het kind/de jongere of andere betrokken nog vragen? Dan nodigen we het gezin en de betrokken partners uit voor een **verkennd gesprek**.

1. We starten met een **rondleiding** op het internaat.
2. Erna komen we samen rond de tafel. Daar wordt de **visie van het internaat en diens werking** uitgelegd.
3. Er wordt gepolst naar de **verwachtingen ten aanzien van het (verblijf op) internaat** (hier kan het formulier naar zorgondersteuning zoals op het einde in het aanmeldformulier als leidraad dienen om vragen te stellen).
4. We vragen ook door of het **internaat alleen tegemoetkomt aan de vragen/noden van de intern of het gezin**. Indien ingeschat wordt dat het mogelijk is om de intern te laten starten mits ondersteuning van een welzijnspartner, wordt er ook een **ondersteuningsplan** opgesteld. Dit kan direct opgesteld worden als alle partners aanwezig zijn of we spreken een ander moment af om dit op te stellen.

## Intake/inschrijving

Er is minimale, relevante context- en/of persoonsgebonden informatie nodig om de start en opvang van de intern en zijn context mogelijk te maken. Dit gaat niet enkel over mogelijke noden maar ook over krachten (protectieve factoren).

Ouders/opvoedingsfiguren vullen onderstaande zaken dan ook zo volledig mogelijk in. Alle partijen engageren zich ertoe om zo transparant mogelijk te communiceren opdat de intern een goede opstart kent op het internaat. Indien er een aanmelder aanwezig is, stimuleert die de zorgfiguren om onderstaande informatie zo volledig mogelijk in te vullen of vraagt de toestemming om de relevante informatie te mogen delen. Het internaat gaat op hun beurt zeer discreet om met de verkregen informatie en deelt dit niet met anderen zonder toestemming van de intern(e) en diens opvoedingsfiguren.

Het uitgangspunt is dat het delen van deze informatie tussen ouders, interne en internaat in het belang is van de intern(e) en dat ze een meerwaarde vormen voor de begeleiding op het internaat.

Het luik zorgondersteuning kan, en wordt liefst, als tool gebruikt om met intern over in gesprek te gaan. Benut de krachten die ze neerschrijven en ga hierover in gesprek. **Tracht de krachten en ondersteuningsvragen te benutten tijdens het verblijf van de intern.**



## Administratieve gegevens

Intern(e)		
Naam		
Voornaam		
Roepnaam?		
Geboortedatum + geboorteplaats		
Domicilie-adres	Straat:	Huisnummer:
	Stad (+postcode):	Land:
Woont bij:		
Verblijfsadres (indien kind niet- woont op domicilieadres):	Straat:	Huisnummer:
	Stad (+postcode):	Land:
Tel/ GSM intern:		
Geslacht:		
Moedertaal:		
Nationaliteit		
Rijksregisternummer:		

Zorgfiguren		
<b>Ouder / zorgfiguur / voogd / andere: .....</b>		
Naam		
Voornaam:		
Rijksregisternummer:		
Relatie met het kind (moeder, vader, pleegouder, andere)		
Domicilie-adres	Straat:	Huisnummer:
	Stad (+postcode):	Land:
Tel of GSM		
Beroep		
Email		
<b>Ouder / zorgfiguur / voogd / andere: .....</b>		
Naam		
Voornaam		
Rijksregisternummer:		
Relatie met het kind (moeder, vader, pleegouder, andere)		
Domicilie-adres	Straat:	Huisnummer:
	Stad (+postcode):	Land:
Tel of GSM		
Beroep		
Email		
Heeft de intern nog broers en/of zussen?	Ja / Nee	

<b>Met wie contact opnemen bij ziekte of bij vragen?</b>	
<b>Noodnummer indien we bovenstaande personen niet kunnen bereiken?</b>	Naam + Voornaam: Relatie met het kind: Telefoonnummer:

<b>School</b>	
Adres	
Telefoon	
Studierichting	
Schooljaar	
Contactpersoon	
<b>CLB</b>	
Adres	
Telefoon	
Contactpersoon	
Op de hoogte van de aanmelding op internaat?	

<b>Andere betrokkenen</b> <i>(consulenten, CAW, OCMW, betrokken hulpverleners, ...)</i>	
<b>Naam en Voornaam</b>	
Connectie met intern	
Tel of GSM	
Email	
Op de hoogte van de aanmelding op internaat?	
<b>Naam en Voornaam</b>	
Connectie met intern	
Tel of GSM	
Email	
Op de hoogte van de aanmelding op internaat?	

<b>Vrijtijdsbesteding</b>		
<b>Organisatie</b>		
Wie		
Adres	Straat:	Huisnummer:
	Stad (+postcode):	Land:
Telefoon		
Dagen + uren wanneer het doorgaat		

Toestemming om zelfstandig naar daar te gaan?	Ja/Nee
Indien ja, hoe gaat het kind/jongere naar daar?	

### Facturatie

Facturatie aan de ouders?		
Naam:		
Voor naam:		
Adres	Straat:	Huisnummer:
	Stad (+postcode):	Land:
Rekeningnummer		
Betalingstermijn		

Facturatie aan derden?		
Naam instantie (OCMW, JRB, Agentschap opgroeien)		
Ten aanzien van (naam en voor naam)		
Adres	Straat:	Huisnummer:
	Stad (+postcode):	Land:
Rekeningnummer		
Betalingstermijn		

(Zorg)ondersteuning

In te vullen door <b>ouder(s)/zorgfiguur</b>	
Reden van opstart op internaat? (eventueel samen met verwijzer invullen)	<input type="checkbox"/> Het onderwijsinternaat als ondersteuning van de schoolloopbaan; <input type="checkbox"/> De intern heeft baat bij vast dagritme en structuur; <input type="checkbox"/> De intern kan functioneren in het positieve leefklimaat van de leefgroep; <input type="checkbox"/> Het onderwijsinternaat als ondersteunings- en opvoedingspartner van het gezin. <input type="checkbox"/> Andere:..... .....
Staat je kind/jongere aangemeld of is het de bedoeling je kind/jongere aan te melden voor (residentiële) hulpverlening?	<input type="checkbox"/> JA / NEE Waar?..... ..... .....
Wat maakt dat je trots bent op je kind?	
Wat geeft jou het vertrouwen dat je kind het hier goed zal doen op internaat?	
Waar kunnen we jouw kind in ondersteunen/versterken? Wat is jouw beste hoop voor het verblijf op internaat?	
Op welke manier denkt u dat het internaat aan de ondersteuningsnoden van het kind voldoet?	
Wat kan het internaat doen om jou het vertrouwen te geven dat je kind het hier goed zal stellen?	
Mogen deze antwoorden eventueel met uw kind overlopen worden?	

In te vullen door <b>de jongere zelf</b>	
Waar ben je trots op over jezelf? (of wat zouden andere zeggen waarom ze trots zijn op jou?)	
Waar kunnen we jou in ondersteunen/versterken? Wat hoop je dat dit internaat zal kunnen doen voor jou?	
Wat hoop jij dat het verblijf op internaat zal betekenen? Hoe zie jij jouw verblijf op internaat?	
Wat doe je graag op school?	
Wat doe je niet zo graag op school?	
Wat doe je graag in je vrije tijd?	
Als je je goed voelt, hoe merken we (de opvoeders) dat?	
Als je je minder goed voelt, hoe gaan we (de opvoeders) dat merken?	
Wat moeten we (de opvoeders) doen als je je minder goed voelt?	
Mogen we deze antwoorden met jouw ouders of andere mensen die dicht rond jou staan bespreken?	JA / NEE Ja? met wie mogen we dit bespreken? ..... ..... Ben je daar dan graag bij? JA / NEE
Heb je nog vragen voor ons? Is alles duidelijk?	

In te vullen door **het kind** zelf

<p>Waar ben je goed in? Als jij een superheld zou zijn, wat zou jouw superkracht dan zijn? waarom?</p>	
<p>Wat vind je moeilijk, en waar kunnen wij jou als internaat bij helpen (bv. je vindt het moeilijk om rustig te blijven als er veel lawaai is, of je vindt het lastig om stil te zitten aan de tafel,...)</p>	
<p>Wat doe je graag op school?</p>	
<p>Wat doe je niet zo graag op school?</p>	
<p>Heb je hobby's? Zijn er dingen die je leuk vindt om te doen?</p>	
<p>Als je je goed voelt en je bijvoorbeeld blij bent, hoe kunnen wij (de opvoeders) dit zien aan jou?</p>	
<p>Als je je minder goed voelt en je boos of verdrietig bent, hoe kunnen wij (de opvoeders) dit zien aan jou?</p>	
<p>Wat kunnen wij (de opvoeders en jij) er samen voor zorgen dat je je terug blij of rustig voelt? Wat helpt jou om blij of rustig te worden?</p>	
<p>Heb je nog vragen voor ons? Is alles duidelijk?</p>	

## Toe te voegen formulieren

Hieronder is een overzicht te vinden van alle formulieren die internaten nog zullen toevoegen eens er wordt overgegaan tot inschrijving.

Toevoegen om te ondertekenen of in te vullen:

- Reglement gelezen en goedgekeurd?
- Toestemming of het internaat al dan niet foto's mag nemen van je kind(eren).
- Medische fiche invullen
- Medicatiebeleid ondertekenen
- Goedkeuring voor verwerking van gegevens binnen het administratieve luik van het internaat.

Praktische afspraken:

- Wie mag komen ophalen?
- Wie contacteren bij ziekte?
- Wie contacteren bij afwezigheid/maatregelen?
- Bespreek zeker ook of opvang in vakanties en weekends een probleem zouden vormen.

Financiële afspraken:

- Ondertekenen prijs (+ eventuele indexering)
- Zondagavond binnen komen? eventuele meerkost betalen
- Voorschot - Vergoeding bij niet opstarten.

Vermelden:

- Fiscaal attest voor kinderen onder de leeftijd van 14jaar
- Bij inschrijving heeft het kind recht op een verhoogde studietoelage/beurs

## Ondersteuningsplan

Wanneer na de aanmelding, intake en eventueel een verkennend gesprek blijkt dat een kind of jongere een bijkomende vraag of nood tot ondersteuning ervaart en de ondersteuning voor deze noden kan gerealiseerd worden door een welzijnspartner en/of andere externe hulpverlener, dan stellen we bijkomend een **ondersteuningsplan** op. Het opstellen gebeurt in samenspraak met het onderwijsinternaat, de ouders, de intern en eventueel betrokken welzijnsactoren en is op maat van de intern. We gaan na welke doelen we willen bereiken, wie daarbij kan helpen en stellen dan concrete (SMART) acties op.

Wie het ondersteuningsplan opstelt en hoe het vorm krijgt, vullen we verder aan. Het zit nu in zijn startblokken en we gaan uit de ervaringen trekken wat de ideale benaderingswijze is.

### Vorbereiding:

- Uitleggen wat het doel en de meerwaarde is van een ondersteuningsplan. Potentiële vraag ter voorbereiding: 'Stel dat al deze mensen rond tafel zitten, wat zou jou dit vooruit helpen?'. Dan spreek je de juiste dienst aan om je hierbij te ondersteunen (zie tabel hierboven).
- Eventueel toeleider met de ouders/gezin dit laten voorbereiden
- Aanwezigen? Ouders, intern(e), relevante context, toeleider, vertrouwenspersonen, iedereen die iets kan/wil betekenen in het gezin (mensen die willen instaan voor het vervoer zijn bijvoorbeeld ook welkom, indien het gezin dit wenst). Eventueel toestemming vragen of je degene die niet aanwezig kunnen zijn mag contacteren om hun perspectief te beluisteren.
- Concrete afspraken doorsturen indien nodig (Als het moeilijk gaat, mag je pauzeren. Wie praat mag uitpraten...)

### Verloop:

- Verwelkoming.
- Doel duiden: iedereen zit hier omdat ze het beste voorhebben met [*naam intern(e)*]. Om duidelijke afspraken te maken.
- Iedereen is aan het woord gekomen.
- De vooropgestelde verwachtingen worden besproken en er wordt een duidelijk plan opgesteld.
- We spreken ook een datum af om dit te evalueren.

### Na het overleg:

- Iedereen krijgt een ondersteuningsplan
- De afspraken worden nog eens duidelijk meegedeeld
- Volgende datum nog eens vermelden.



**VOORBEELD VAN EEN SOORT ONDERSTEUNINGSPLAN**

<b>ONDERSTEUNINGSPLAN</b>		
Datum:		Aanwezigen:
Welke doelen stellen we?	Wie kan daarbij helpen?	Concrete acties
<p><b>Wat willen we aanpakken? Wat willen we bereiken?</b>                      Bespreek de noden van alle partijen: Kind, context, ... maar ook zeker op internaatsniveau (wat is er nodig om begeleiding mogelijk te maken).</p>	<p><b>Wie of welke dienst kan hierbij helpen?</b>                      Bekijk wie, wat of welke dienst kan ondersteunen bij de doelen die gesteld zijn.</p>	<p><b>Wie doet wat? Wie neemt contact op met die diensten tegen wanneer? SMART<sup>2</sup>!</b></p>
<b>Volgende evaluatie</b>	Datum:	Waar?

<sup>2</sup> Specifiek, meetbaar, acceptabel, realistisch, tijdgebonden

CONCEPT

## ONDERSTEUNINGSPLAN

Datum:

Aanwezigen:

Onze krachten	Onze zorgen	Onze vragen en doelen	Concrete acties
<b>Welke krachten zijn al aanwezig? Wat loopt goed en willen we zeker behouden?</b>	<b>Wat zijn onze zorgen?</b> Bespreek de noden van alle partijen: Kind, context, internaat...	<b>Waar willen we aan werken? Waar willen we naartoe? Wat denkt men dat het internaat kan betekenen?</b>	<b>Wie doet wat? Wie neemt contact op met die diensten tegen wanneer?</b> SMART doelen formuleren
<b>Volgende evaluatie</b>	<b>Wanneer?:</b>	<b>Waar?:</b>	<b>Wie moet aanwezig zijn?:</b>

## Het traject dreigt blok te lopen, wat nu?

Wanneer het verblijf op internaat niet langer mogelijk lijkt, de jongere wilt zelf niet meer op internaat verblijven en/of de communicatie tussen verschillende partijen loopt moeilijk, kan dat er mogelijk voor zorgen dat zijn of haar traject in gedrang komt.

Dit hoofdstuk moet nog verder vorm krijgen gezien er in het projectjaar van 2023 de focus is gelegd op de aanmelding en afspraken maken tussen de internaten en diens partners en hier dus nog niet aangewerkt is.

### Vlotte uitstroom

Bij elke situatie waarbij een intern het onderwijsinternaat verlaat of de ondersteuning in wederzijds overleg wordt beëindigd, gebeurt een evaluatiegesprek over het traject met de betrokken actoren. Hierbij hebben de partners zowel oog voor de beleving van de jongere en zijn gezin, als van de samenwerkingspartners. Dit in functie van eventuele bijsturing van de gemaakte afspraken.

Bij toeleiding naar ander aanbod, worden afspraken gemaakt over hoe de toeleiding warm kan verlopen, zonder de ervaring van een breuk voor de jongere of het gezin. Het is belangrijk dat er dan een aanmeldingsdocument (A-doc) ingediend wordt. Op dit A-doc wordt het kind of de jongere voor een bepaalde module (MFC, Verblijf & begeleiding, OOC ...) aangemeld. Een welzijnspartner vult dit A-doc in, noteert goed voor welke module er aangemeld wordt en controleert of het correct ingegeven is in Insisto. Wanneer er een prior dient toegekend te worden, zal ook deze welzijnspartner ervoor zorgen deze aanvraag correct ingediend wordt.

### 18+

Wanneer een jongere bijna 18 jaar is en dus meerderjarig zal worden, nadert het einde op internaat. Zeker wanneer een kind of jongere vanuit een jeugdhulpbeslissing op het internaat verblijft, dreigt een einde traject voor deze intern. Hier zijn verschillende opties:

- Meld op tijd aan de betrokken hulpverlener dat eens de jongere 18 jaar is, het internaat niet bekostigd wordt als er geen aanvragen worden ingediend.
- Indien er geen hulpverlener betrokken is of het contact loopt niet vlot en de jongere heeft de vraag om nog op het internaat te blijven tot het einde van zijn schooltraject, kan hij of zij ondersteuning vragen in een van de JAC centra.
- Vanuit het internaat kan er eventueel ook contact opgenomen worden met het ACT en hun team continuïteit. Zij ondersteunen jongvolwassenen om hun recht op een menswaardig leven te realiseren. Uitgangspunt is: de samenwerking met jongvolwassenen en relevante partners (opnieuw) uitbouwen.

## Afrondingsgesprek

Op het einde van het opstellen van het ondersteuningsplan wordt er idealiter een moment afgesproken waarop dit plan geëvalueerd wordt. Overweeg of dezelfde voorbereiding van toepassing is als bij het verkennend gesprek of het opstellen van het ondersteuningsplan.