




Samen- scholing



Praktijkonderzoek
voor sterk
onderwijskundig
leiderschap

Charlotte Struyve | Merlyn Schoors | Steven Mannens



“Je bestemming is
nooit een plek, maar
een nieuwe manier om
naar dingen te kijken.”
– Henry Miller

Items workshop

- Voorstelling traject
- Thematisch inzoomen
 - Samenwerking docenten en pedagogisch begeleiders
 - Professioneel continuüm voor schoolleiders



Voorstelling (reis)traject



PROVINCIAAL
ONDERWIJS
VLAANDEREN

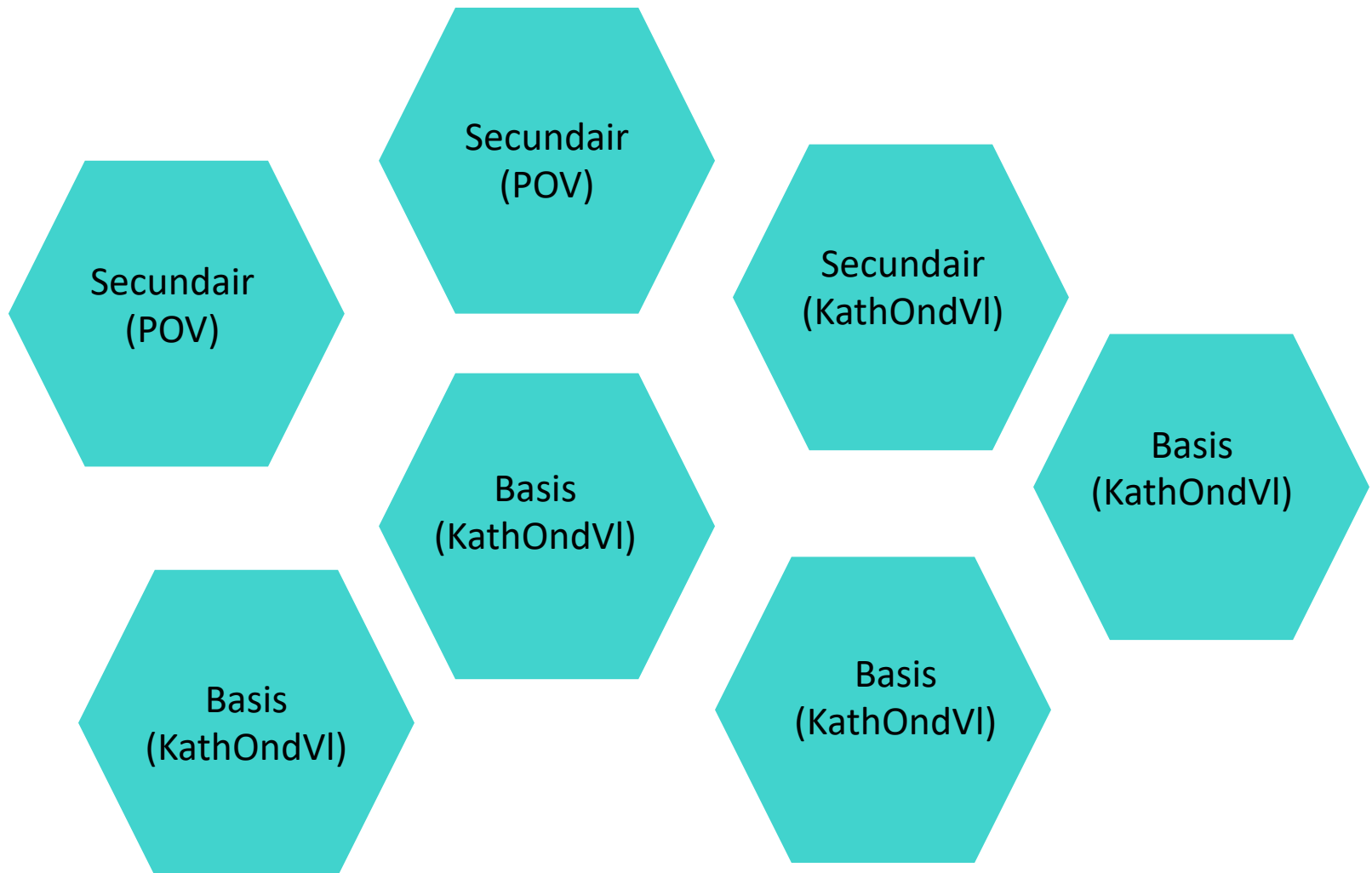


Projectdoelen

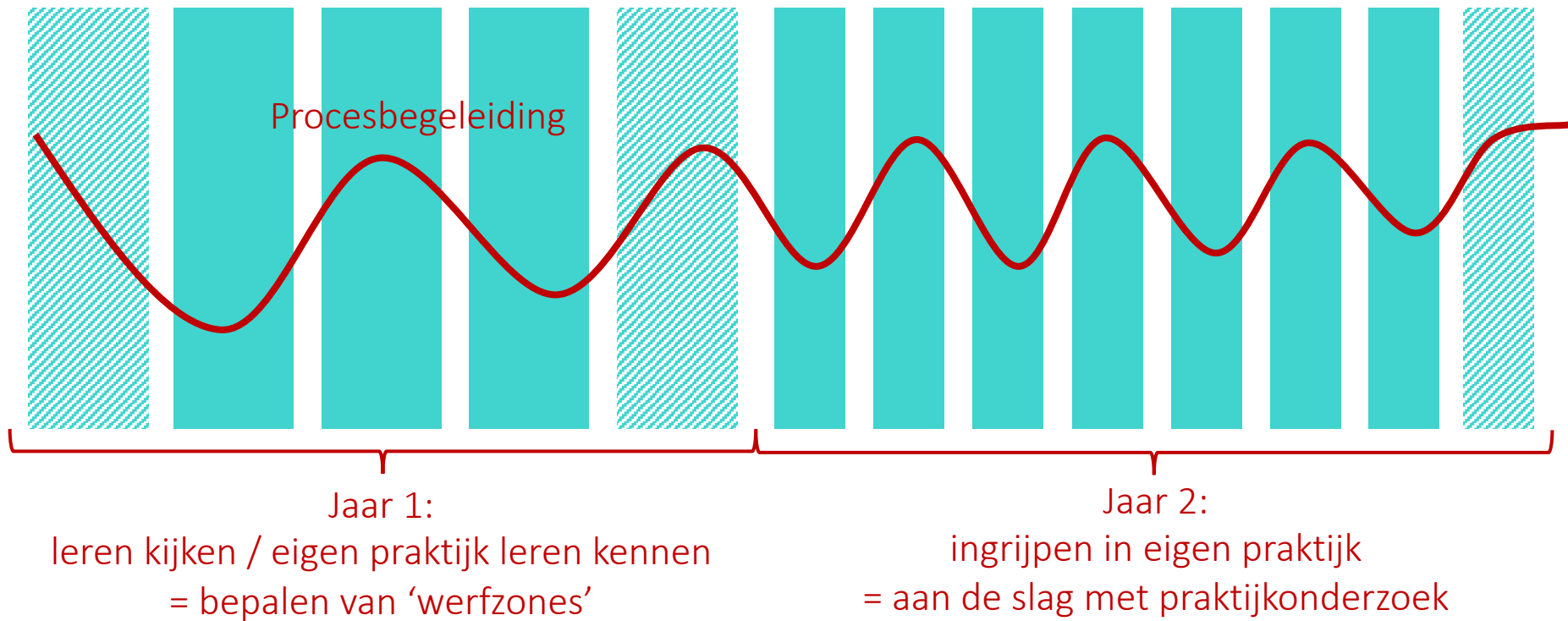


1. versterken van het **onderwijskundig leiderschap**
 - met extra aandacht voor **datageletterdheid**
 - i.f.v. remediëring van **leerachterstanden**
2. **collectief** leren
 - i.f.v. een **duurzame implementatie**
 - in de **eigen school** als in het **samenwerkingsverband**

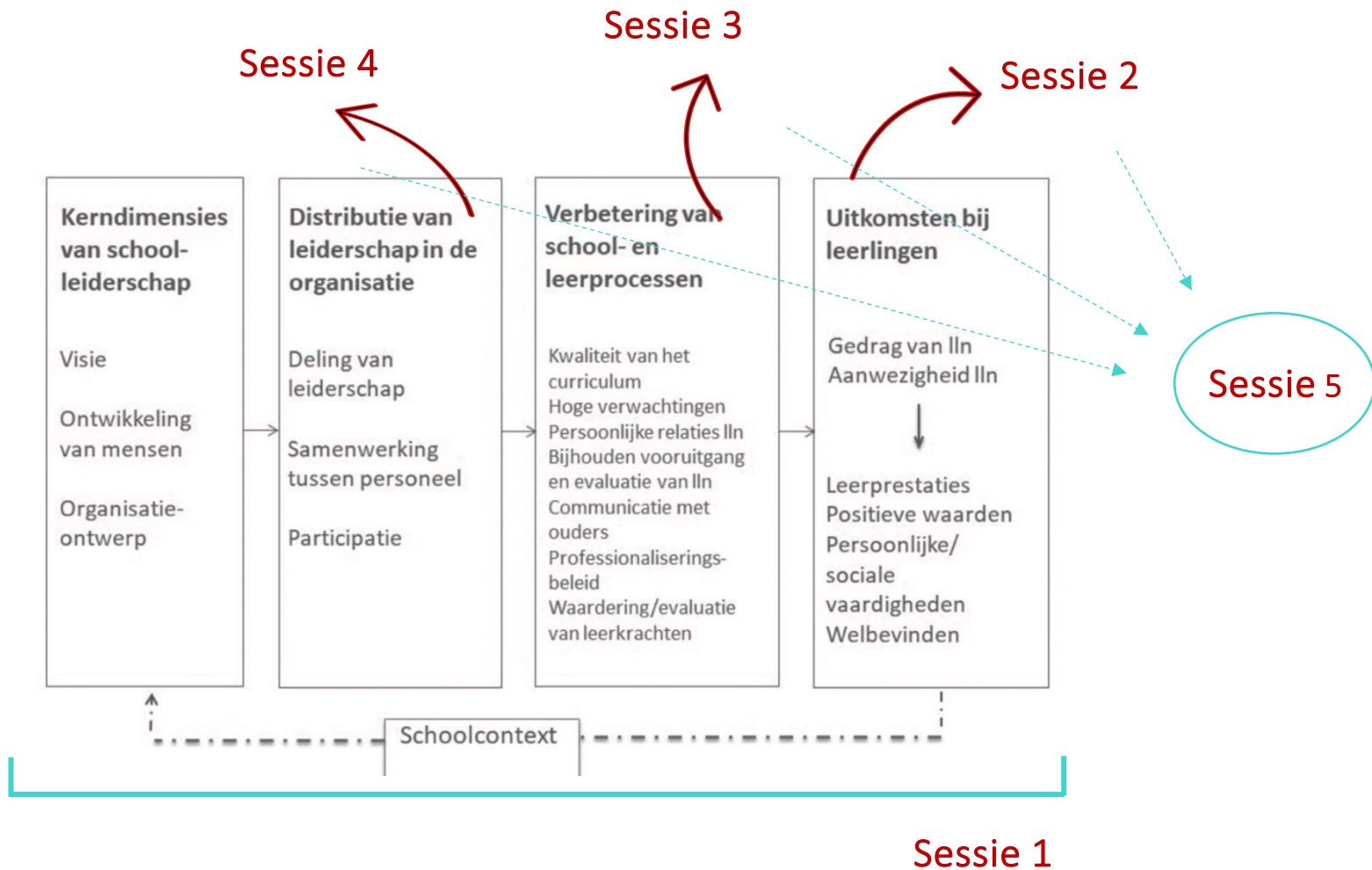
7 leergroepen



Traject



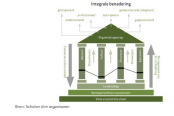
Jaar 1



Samen-scholing - sessie 2 - Wat is effectief onderwijs en hoe kan je dit aansturen?

Onderdelen tempelmodel

- DOEL**
- Wat is er nog te verbeteren?
 - Waarom? (de belangrijkste reden) is nu nog effectief onderwijs.
 - Leiderschap: hoe wil je leiderschap?
- PLAATS**
- Mensen: wie is nog meer nodig? (van welke methoden en hoe?)
 - Cultuur: hoe is alles erin? (hoe is alles aan te pakken?)
 - Structuren: hoe is er nog meer nodig? (van welke methoden en hoe?)
 - Systemen: welke systemen zijn er nu? (welke methoden, welke methoden voor welke methoden, welke methoden voor welke methoden)



Oefening 1
Kies een aanpak die je nu al toepast of een aanpak die je aanspreekt en leg deze op het tempelmodel. Wat zit goed en waar zie je nog groeimogelijkheden?

Blijk dubbel op de plek waar je een post-it wilt toevoegen. Nu kan je in de post-it typen. Je kan deze ook nog verplaatsen, vergroten of verkleinen.

Gekozen aanpak:

Oefening 1	Wat zit goed?	Waar nog groeimogelijkheden?
visie		
kernopdracht		
leiderschap		
mensen		
cultuur		
structuren		
systemen		

Oefening 1
Kies een aanpak die je nu al toepast of een aanpak die je aanspreekt en leg deze op het tempelmodel. Wat zit goed en waar zie je nog groeimogelijkheden?

Blijk dubbel op de plek waar je een post-it wilt toevoegen. Nu kan je in de post-it typen. Je kan deze ook nog verplaatsen, vergroten of verkleinen.

Gekozen aanpak:

Oefening 1	Wat zit goed?	Waar nog groeimogelijkheden?
visie		
kernopdracht		
leiderschap		
mensen		
cultuur		
structuren		
systemen		

Oefening 1
Kies een aanpak die je nu al toepast of een aanpak die je aanspreekt en leg deze op het tempelmodel. Wat zit goed en waar zie je nog groeimogelijkheden?

Blijk dubbel op de plek waar je een post-it wilt toevoegen. Nu kan je in de post-it typen. Je kan deze ook nog verplaatsen, vergroten of verkleinen.

Gekozen aanpak:

Oefening 1	Wat zit goed?	Waar nog groeimogelijkheden?
visie		
kernopdracht		
leiderschap		
mensen		
cultuur		
structuren		
systemen		

Oefening 1
Kies een aanpak die je nu al toepast of een aanpak die je aanspreekt en leg deze op het tempelmodel. Wat zit goed en waar zie je nog groeimogelijkheden?

Blijk dubbel op de plek waar je een post-it wilt toevoegen. Nu kan je in de post-it typen. Je kan deze ook nog verplaatsen, vergroten of verkleinen.

Gekozen aanpak:

Oefening 1	Wat zit goed?	Waar nog groeimogelijkheden?
visie		
kernopdracht		
leiderschap		
mensen		
cultuur		
structuren		
systemen		

Oefening 1
Kies een aanpak die je nu al toepast of een aanpak die je aanspreekt en leg deze op het tempelmodel. Wat zit goed en waar zie je nog groeimogelijkheden?

Blijk dubbel op de plek waar je een post-it wilt toevoegen. Nu kan je in de post-it typen. Je kan deze ook nog verplaatsen, vergroten of verkleinen.

Gekozen aanpak:

Oefening 1	Wat zit goed?	Waar nog groeimogelijkheden?
visie		
kernopdracht		
leiderschap		
mensen		
cultuur		
structuren		
systemen		

Oefening 2
Factor 1: Kies een factor uit 'Wat werkt?' waar je graag zicht zou op krijgen en leg deze op het tempelmodel. Wat zit goed en waar zie je nog groeimogelijkheden?
Factor 2: Kies eventueel nog een tweede factor en doorloop het tempelmodel opnieuw.

Blijk dubbel op de plek waar je een post-it wilt toevoegen. Nu kan je in de post-it typen. Je kan deze ook nog verplaatsen, vergroten of verkleinen.

Factor 1: Factor 2:

Oefening 2	Wat zit goed?		Waar nog groeimogelijkheden?	
	Factor 1	Factor 2	Factor 1	Factor 2
visie				
kernopdracht				
leiderschap				
mensen				
cultuur				
structuren				
systemen				

Oefening 2
Factor 1: Kies een factor uit 'Wat werkt?' waar je graag zicht zou op krijgen en leg deze op het tempelmodel. Wat zit goed en waar zie je nog groeimogelijkheden?
Factor 2: Kies eventueel nog een tweede factor en doorloop het tempelmodel opnieuw.

Blijk dubbel op de plek waar je een post-it wilt toevoegen. Nu kan je in de post-it typen. Je kan deze ook nog verplaatsen, vergroten of verkleinen.

Factor 1: Factor 2:

Oefening 2	Wat zit goed?		Waar nog groeimogelijkheden?	
	Factor 1	Factor 2	Factor 1	Factor 2
visie				
kernopdracht				
leiderschap				
mensen				
cultuur				
structuren				
systemen				

Oefening 2
Factor 1: Kies een factor uit 'Wat werkt?' waar je graag zicht zou op krijgen en leg deze op het tempelmodel. Wat zit goed en waar zie je nog groeimogelijkheden?
Factor 2: Kies eventueel nog een tweede factor en doorloop het tempelmodel opnieuw.

Blijk dubbel op de plek waar je een post-it wilt toevoegen. Nu kan je in de post-it typen. Je kan deze ook nog verplaatsen, vergroten of verkleinen.

Factor 1: Factor 2:

Oefening 2	Wat zit goed?		Waar nog groeimogelijkheden?	
	Factor 1	Factor 2	Factor 1	Factor 2
visie				
kernopdracht				
leiderschap				
mensen				
cultuur				
structuren				
systemen				

Oefening 2
Factor 1: Kies een factor uit 'Wat werkt?' waar je graag zicht zou op krijgen en leg deze op het tempelmodel. Wat zit goed en waar zie je nog groeimogelijkheden?
Factor 2: Kies eventueel nog een tweede factor en doorloop het tempelmodel opnieuw.

Blijk dubbel op de plek waar je een post-it wilt toevoegen. Nu kan je in de post-it typen. Je kan deze ook nog verplaatsen, vergroten of verkleinen.

Factor 1: Factor 2:

Oefening 2	Wat zit goed?		Waar nog groeimogelijkheden?	
	Factor 1	Factor 2	Factor 1	Factor 2
visie				
kernopdracht				
leiderschap				
mensen				
cultuur				
structuren				
systemen				

Oefening 2
Factor 1: Kies een factor uit 'Wat werkt?' waar je graag zicht zou op krijgen en leg deze op het tempelmodel. Wat zit goed en waar zie je nog groeimogelijkheden?
Factor 2: Kies eventueel nog een tweede factor en doorloop het tempelmodel opnieuw.

Blijk dubbel op de plek waar je een post-it wilt toevoegen. Nu kan je in de post-it typen. Je kan deze ook nog verplaatsen, vergroten of verkleinen.

Factor 1: Factor 2:

Oefening 2	Wat zit goed?		Waar nog groeimogelijkheden?	
	Factor 1	Factor 2	Factor 1	Factor 2
visie				
kernopdracht				
leiderschap				
mensen				
cultuur				
structuren				
systemen				

Beantwoord de vragen chronologisch. Klik dubbel op de plek waar je een post-it wilt toevoegen. Nu kan je in de post-it typen. Je kan deze nog verplaatsen, vergroten of verkleinen.

Breed / breder evalueren

- Waardering totale persoon
- Focus op persoonlijke groei
- Differentiatie (o.a. keuzes)
- Meerdere evaluatievormen
- Meerdere invalshoeken
- Leerlingen actief betrekken
- Meer (authentieke) contexten
- Validiteit, betrouwbaarheid, transparantie
- Feedbackcultuur
- Gebruik van punten kritisch bekijken
- Leerlijnen
- Gezamenlijk verantwoordelijk

1. Welke elementen vanuit breed evalueren willen we meer in de verf zetten?
2. Waar willen we graag landen?

- zelfevaluatie
- In leren om hun eigen leerproces te sturen en bij te houden

leerling-gesprekken

3. Waarom vinden we dit belangrijk?

Wat is de link met onze visie op onderwijs?

We passen verschillende manieren toe om tot resultaat te komen. Vaardigheden, kennis, gesprekken, zelfevaluatie, Peer, ... => leerwinst

interactieve testen als bsa of analyse op het einde van de les: Kahoot, bookwidgets, Diddit...

transversale, peilingstoeten

5. Wat is een mogelijke eerste stap? En een volgende?

Een eerste stap sluit idealiter aan bij wat er nu al gebeurt. Hoe kunnen we de brug tussen de huidige praktijk en onze ambitie opdelen in kleinere stappen?

vakgroep => pedagogische studiedag <=> meten (voor de inspectie) => lesbezoeken

6. Welke voorwaarden zijn nodig om deze stappen te kunnen zetten?

Bv. Hoe betrekken we alle teamleden? Staan alle neuzen in dezelfde richting? Zo nee, wat is hiervoor nodig? Hebben we zelf voldoende kennis in huis? Welke praktische of financiële middelen zijn er nodig?

Beantwoord de vragen chronologisch. Klik dubbel op de plek waar je een post-it wilt toevoegen. Nu kan je in de post-it typen. Je kan deze nog verplaatsen, vergroten of verkleinen.

Breed / breder evalueren

- Waardering totale persoon
- Focus op persoonlijke groei
- Differentiatie (o.a. keuzes)
- Meerdere evaluatievormen
- Meerdere invalshoeken
- Leerlingen actief betrekken
- Meer (authentieke) contexten
- Validiteit, betrouwbaarheid, transparantie
- Feedbackcultuur
- Gebruik van punten kritisch bekijken
- Leerlijnen
- Gezamenlijk verantwoordelijk

1. Welke elementen vanuit breed evalueren willen we meer in de verf zetten?
2. Waar willen we graag landen?

Peerevaluatie / co-evaluatie

keuzes evaluatievormen link met keuzebekwamdheid (ZC)

3. Waarom vinden we dit belangrijk?

Wat is de link met onze visie op onderwijs?

Breed evalueren om leerresultaten en -motivatie te verhogen bij de leerlingen

digitale sprong sinds corona in het evalueren: Kahoot, Mentimeter, bookwidgets, enz.

mix examens en permanente evaluatie (voor vakken of onderdelen van vakken)

Samenwerken via vakoverleg om samen toetsen, taken en examens op te stellen

OKAN: taken en toetsen worden in team opgesteld, met bijhorende checklists.

5. Wat is een mogelijke eerste stap? En een volgende?

Een eerste stap sluit idealiter aan bij wat er nu al gebeurt. Hoe kunnen we de brug tussen de huidige praktijk en onze ambitie opdelen in kleinere stappen?

Oplijsten van good practices en methodieken uit de verschillende vakken

6. Welke voorwaarden zijn nodig om deze stappen te kunnen zetten?

Bv. Hoe betrekken we alle teamleden? Staan alle neuzen in dezelfde richting? Zo nee, wat is hiervoor nodig? Hebben we zelf voldoende kennis in huis? Welke praktische of financiële middelen zijn er nodig?

driempelvrees van de collega's verlagen (tot lesbezoeken enz.)

Inzetten op co-teaching, in de les REM via co-teaching

Beantwoord de vragen chronologisch. Klik dubbel op de plek waar je een post-it wilt toevoegen. Nu kan je in de post-it typen. Je kan deze nog verplaatsen, vergroten of verkleinen.

Breed / breder evalueren

- Waardering totale persoon
- Focus op persoonlijke groei
- Differentiatie (o.a. keuzes)
- Meerdere evaluatievormen
- Meerdere invalshoeken
- Leerlingen actief betrekken
- Meer (authentieke) contexten
- Validiteit, betrouwbaarheid, transparantie
- Feedbackcultuur
- Gebruik van punten kritisch bekijken
- Leerlijnen
- Gezamenlijk verantwoordelijk

1. Welke elementen vanuit breed evalueren willen we meer in de verf zetten?
2. Waar willen we graag landen?

meerdere evaluatievormen, meerdere invalshoeken, transparantie, betrouwbaarheid, validiteit, gezamenlijke verantwoordelijkheid

een duidelijk, transparant evaluatiebeleid waar iedereen zijn steentje bijdraagt en de leerling zich ondersteunt voelt om verder te leren binnen zijn mogelijkheden

3. Waarom vinden we dit belangrijk?

Wat is de link met onze visie op onderwijs?

verbinding en zorg zijn twee centrale aspecten in onze visie, dit willen we dan ook verankeren in ons breed evalueren

leerlingen hebben feedback nodig om te groeien en bij ons is meer feedback nodig dan bij vele reguliere (andere), deze moet ook meer op maat en aangepast zijn om er iets uit te kunnen halen

zekere leerling-gesprekken werden reeds gedeeld, sommige leerkrachten hebben ook goede systemen op hun examens, toetsen om leerlingen te bevragen en mee te betrekken bij evaluatie

soms tijd insteekten om in gesprek te gaan over evaluatie, wordt gedeeld op de klassenraad

5. Wat is een mogelijke eerste stap? En een volgende?

Een eerste stap sluit idealiter aan bij wat er nu al gebeurt. Hoe kunnen we de brug tussen de huidige praktijk en onze ambitie opdelen in kleinere stappen?

collegiale visitatie verder zetten van de bevestigde vergoeding rond evaluatie een beleid rond evaluatie uitwerken

6. Welke voorwaarden zijn nodig om deze stappen te kunnen zetten?

Bv. Hoe betrekken we alle teamleden? Staan alle neuzen in dezelfde richting? Zo nee, wat is hiervoor nodig? Hebben we zelf voldoende kennis in huis? Welke praktische of financiële middelen zijn er nodig?

een rustig pedagogisch klimaat

Probleemboom

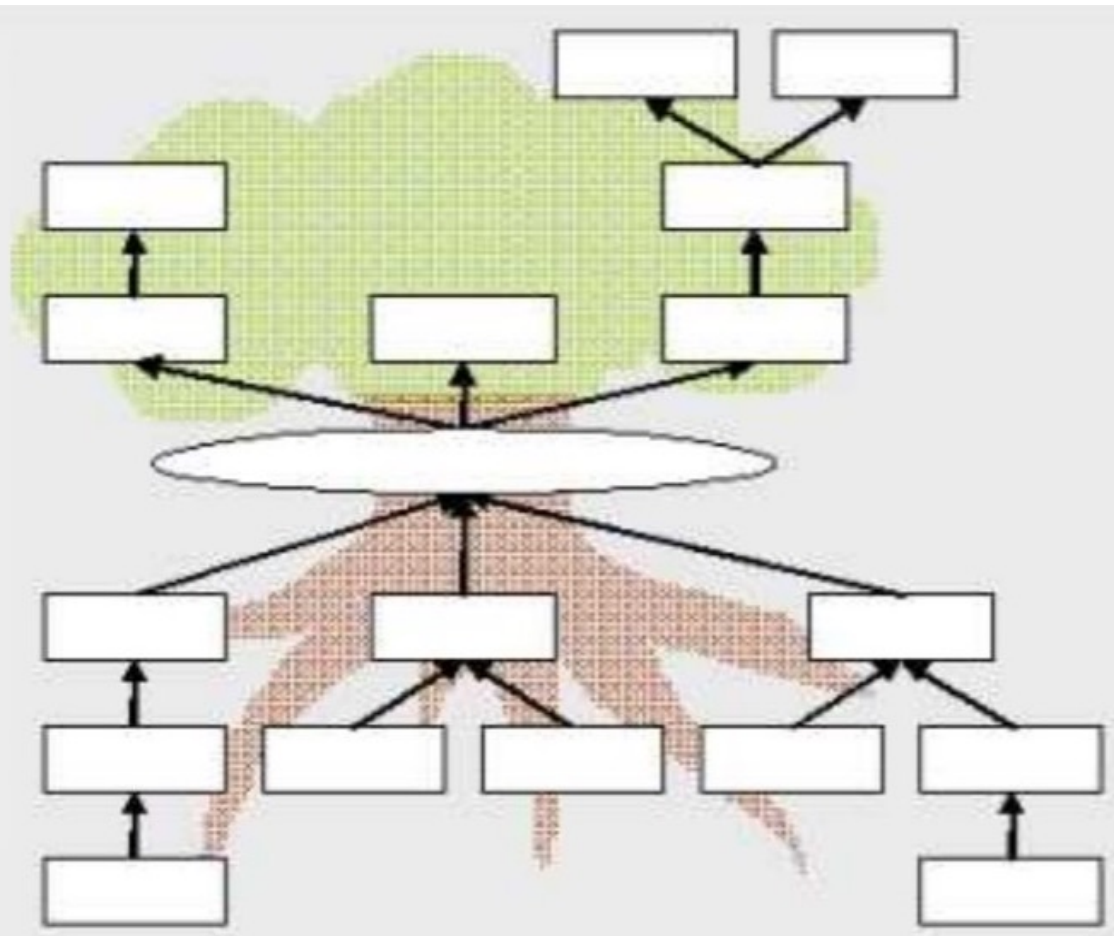
Verdere gevolgen

Directe gevolgen

Centraal
probleem

Oorzaak

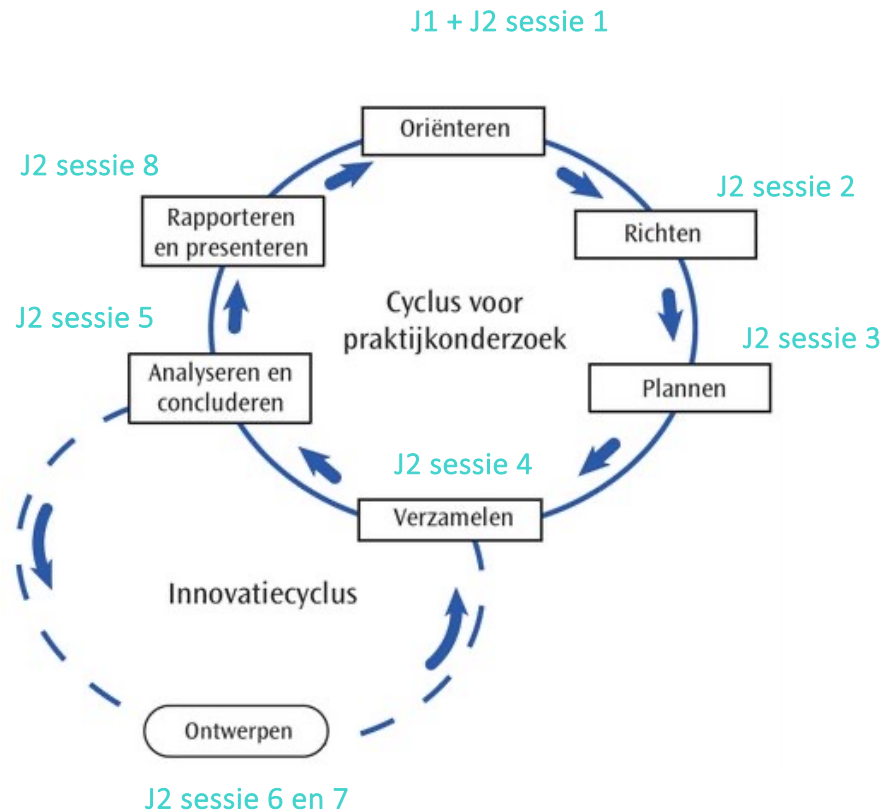
Onderliggende
oorzaken

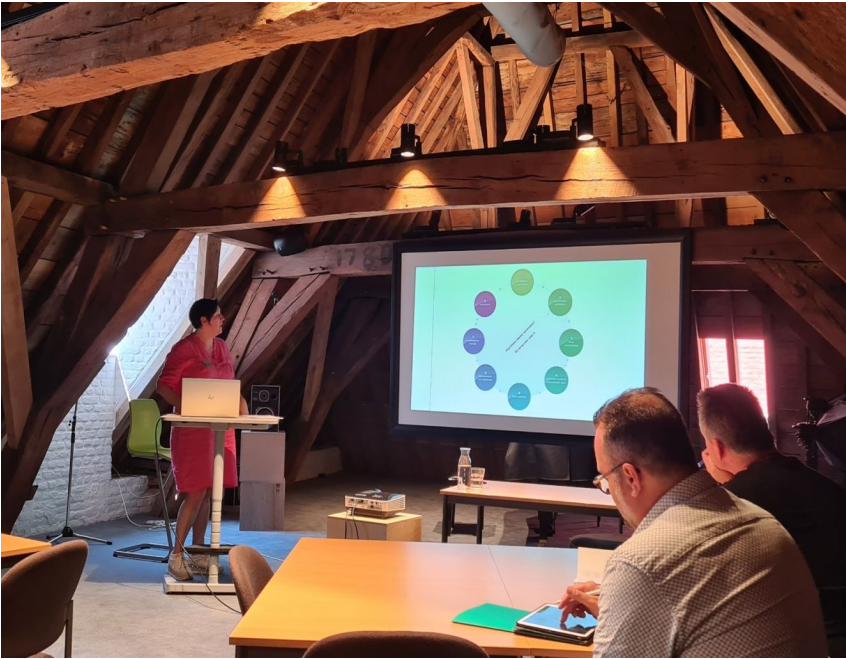


Jaar 2

'praktijkonderzoek in de school is onderzoek dat wordt uitgevoerd door leraren en leraren in opleiding, waarbij op een systematische wijze in interactie met de omgeving antwoorden verkregen worden op vragen die ontstaan in de eigen onderwijspraktijk en gericht zijn op de verbetering van de praktijk'

Van der Donk en Van Lanen, p. 17







Waar zijn we trots op?

- Vaarwel buikgevoel, welkom onderzoekende houding
- Durven leren
- Groeiende betrokkenheid van schoolteam
- Directe meerwaarde voor schoolwerking
- Kruisbestuiving tussen scholen

Uitdagingen

- Stabiliteit in leergroepen in functie van veilige omgeving
- Diversiteit in engagement
- Individuele versus collectieve belangen



Reflectie



Samenwerking



Wederzijdse versterking

Lerarenopleiding

Pedagogische
Begeleidingsdienst

Scholen





Meerwaarde?



Onze ervaring

- Expertisedeling en –inzet kwam alle partijen ten goede
- Startbagage (lerarenopleiding) en verdere professionalisering (PBD) op elkaar afstemmen
- Afstand van lerarenopleiding en nabijheid van PBD in één pakket
 - Duidelijke rollen: input versus begeleiding
 - Aansluiting bij werking en noden van leergroep



Randvoorwaarden om een meerwaarde te kunnen zijn?

- Organisatievorm
- Taakinfilling
- Werkvormen
- Beleidsmaatregelen
- ...

Professioneel continuüm





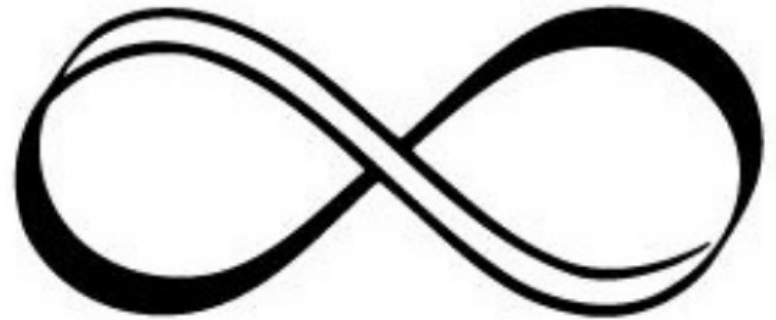
Niet alleen leerling loopt achterstand op...

Didactief online (maart 2022)



LEIDERSCHAPSMOERAS

Welke vorm is passend
voor een leiderschaps-continuüm?



Onze ervaring

- Doelgericht
- Zone van de naaste ontwikkeling
- Leiderschapsteams
- Voldoende lussen

Check-out